
Carpeta Informativa del Sistema Privado de Pensiones



SUPERINTENDENCIA
DE BANCA, SEGUROS Y AFP

República del Perú

Marzo de 2026

El contenido de esta carpeta corresponde a la información remitida por las empresas supervisadas del Sistema Privado de Pensiones.

PRESENTACIÓN

La Carpeta de Información del Sistema Privado de Pensiones brinda información histórica de las principales variables del Sistema y de los principales indicadores financieros de las AFP tanto a nivel agregado como a nivel de cada AFP. La carpeta consta de un conjunto de gráficos y cuadros que son agrupados en los siguientes temas: Afiliación y Traspasos, Aportes, Inversiones de los Fondo de Pensiones, Rentabilidad de los Fondos de Pensiones, Beneficios e Información sobre Estados Financieros e Indicadores de las AFP.

ÍNDICE

PRINCIPALES INDICADORES DEL SISTEMA PRIVADO DE PENSIONES	2	Cartera administrada por actividad económica	15	Rentabilidad Nominal Anual AVSFP	30
Afiliación, traspasos, cotizantes y aportes	2	Cartera Administrada por tipo de instrumento financiero	15	- Fondos de Pensiones tipo 1	
Cartera Administrada	3	Cartera Administrada por plazo de maduración	15	- Fondos de Pensiones tipo 2	
Aportes voluntarios, rentabilidad y ratios sobre la Cartera Administrada	4	Carteras Administradas por instrumento financiero y moneda	16	- Fondos de Pensiones tipo 3	
Beneficios: Jubilación, Invalidez y Supervivencia	5	Curvas cupón cero	16		
Indicadores del SPP	6	Inversiones locales de la Cartera Administrada con menor riesgo	17	RIESGO Y RENTABILIDAD SEGÚN TIPO DE FONDO DE PENSIONES	31
AFILIACIÓN	7	- Fondo de Pensiones Tipo 1		Rentabilidad nominal vs. desviación estándar de la rentabilidad diaria	31
Afiliados activos y afiliación mensual	7	- Fondo de Pensiones Tipo 2		- Fondos de Pensiones tipo 1	
Afiliados Activos por esquema de comisión	7	- Fondo de Pensiones Tipo 3		- Fondos de Pensiones tipo 2	
Afiliados Activos por procedimiento de incorporación	7	Quince principales emisores donde se invierte la Cartera Administrada	18	- Fondos de Pensiones tipo 3	
Número de afiliados activos y cotizantes versus PEA	8	Evolución de los principales emisores dentro de la Cartera Administrada	18	Rentabilidad ajustada por riesgo por tipo de Fondo de Pensiones	32
Número de afiliados y cotizantes del SPP versus PEA urbana	8	Carteras Administradas por instrumento financiero	19		
Número de nuevos afiliados por tipo de trabajador - últimos 12 meses	8	LÍMITES DE INVERSIÓN GENERALES POR AFP	20	BENEFICIOS	33
TRASPASOS	9	Límites de inversión generales según AFP	20	Número de pensiones pagadas por tipo de beneficio y modalidad de pensión	33
Número de Traspasos efectivos de afiliados por AFP	9	Límites de inversión en el exterior según AFP	20	Montó de pensiones pagadas por tipo de beneficio y modalidad de pensión	34
Movimiento de afiliados y del Fondo de Pensiones por traspasos efectivos	9	Límites de Inversión renta variable según AFP	21	Pensión promedio por tipo de beneficio y modalidad de pensión	35
Traspasos efectivos según esquema de comisión	9	- Fondo de Pensiones Tipo 1		Número de pensiones pagadas por tipo de beneficio	36
Traspasos efectivos sobre cotizantes y movimiento de CIC sobre fondo de pensiones	10	- Fondo de Pensiones Tipo 2		Pensiones promedio pagadas por tipo de beneficio	36
Traspasos efectivos netos según AFP	10	- Fondo de Pensiones Tipo 3		Nuevos pensionistas por tipo de beneficio	37
Ratio gasto de ventas sobre número de afiliaciones mensuales más solicitudes de	10	Fondo de Pensiones Tipo 1: Cartera Administrada según instrumento financiero	23	Nuevos pensionistas de jubilación por modalidad de pensión (últimos 12 meses)	37
traspaso aceptadas	10	Fondo de Pensiones Tipo 2: Cartera Administrada según instrumento financiero	24	Pensiones de jubilación por modalidad - pagos regulares	37
Movimiento neto por traspasos efectivos según AFP	10	Fondo de Pensiones Tipo 3: Cartera Administrada según instrumento financiero	25	Nuevos pensionistas de jubilación por tipo (últimos doce meses)	37
Número de solicitudes de traspaso aceptadas y gastos de ventas	11	APORTES VOLUNTARIOS	26	Número de pensionistas de invalidez y supervivencia	38
Número de solicitudes de traspaso aceptadas y promotores	11	Aportes Voluntarios Sin Fin Previsional por AFP y Tipo de Fondo de Pensiones	26	Pensionistas de invalidez por modalidad - pagos regulares	38
Número de solicitudes de traspaso aceptadas en el mes	11	Aportes Voluntarios Con Fin Previsional por AFP y Tipo de Fondo de Pensiones	26	Pensionistas de invalidez y supervivencia con cobertura	38
Número de solicitudes de traspaso aceptadas en los últimos doce meses	11	RENTABILIDAD DE LOS FONDOS DE PENSIONES	27	Nuevos pensionistas de invalidez por modalidad de pensión (últimos 12 meses)	38
APORTES Y COTIZANTES	12	Rentabilidad nominal anualizada por AFP y tipo de Fondo	27	Pensiones de supervivencia por modalidad - pagos regulares	39
Aportes, cotizantes e índices de cotización	12	Rentabilidad real anualizada por AFP y tipo de Fondo	27	Nuevos pensionistas de supervivencia por modalidad de pensión (últimos 12 meses)	39
Aportes promedio por cotizante y AFP	12	Rentabilidad promedio de los Fondos de Pensiones	28	Egresos del fondo de pensiones para el pago de beneficios (últimos 12 meses)	39
Número de cotizantes	12	Rentabilidad real anualizada de los últimos 5 años e histórica	28	INDICADORES DE LAS AFP	40
Número de cotizantes por AFP	13	Rentabilidad real anual de los Fondo de Pensiones		Principales cuentas del estado de ganancias y pérdidas (Al mes de referencia)	40
Índices de cotización	13	- Fondos de Pensiones tipo 1		Principales indicadores financieros de las AFP	41
Índice de cotización por AFP	13	- Fondos de Pensiones tipo 2		Ingresos anualizados / número de cotizantes promedio (en nuevos soles)	42
Índice de cotización ajustado por AFP	13	- Fondos de Pensiones tipo 3		Gasto de ventas anualizado / número de cotizantes promedio	42
INVERSIONES DEL TOTAL DE LAS CARTERAS ADMINISTRADAS	14	Rentabilidad real anual de los Fondos de Pensiones, Nasdaq y S&P 500	29	Gastos operativos anualizados / número de cotizantes promedio	42
Cartera Administrada por AFP y tipo de fondo	14	Rentabilidad real anual de los Fondos de Pensiones, IGBVL y ISBVL	29	Gastos administrativos anualizados / número de cotizantes promedio	42
Evolución de la Cartera Administrada	14	RENTABILIDAD NETA DE COMISIONES DE LOS APORTES VOLUNTARIOS	30	Utilidad neta anualizada / número de cotizantes promedio	43
Evolución de las Carteras Administradas por tipo de Fondo	14	Rentabilidad neta de comisiones de aportes voluntarios por tipo de Fondo y AFP	30	Habitat utilidad neta anualizada / número de cotizantes promedio	43
Cartera Administrada por Moneda	15			Comisiones por la gestión de aportes obligatorios y primas de las AFP	43
				Comisiones por la gestión de aportes voluntarios sin fin previsional	44
				Número de promotores por AFP	44

PRINCIPALES INDICADORES DEL SISTEMA PRIVADO DE PENSIONES

Afiliación, Traspasos, Cotizantes y Aportes

	Dic-21	Dic-22	Dic-23	Mar-24	Jun-24	Set-24	Dic-24	Mar-25	Jun-25	Set-25	Dic-25	Mar-24	Mar-25	Mar-26	Var. Mar-26 / Mar-25	
INDICADORES DE COBERTURA															Abs	%
Afiliados / PEA	45,5	47,5	49,8	50,5	51,3	51,9	53,4	53,3	54,8	55,4	55,9	50,5	53,3	56,5	3,2	
Afiliados / PEA urbana	58,0	62,8	62,0	62,8	63,8	64,6	65,4	66,3	67,1	67,9	68,2	62,8	66,3	68,9	2,6	
Cotizantes / PEA (1)	18,2	19,4	21,0	21,4	20,6	22,3	23,0	22,1	22,0	24,4	23,5	21,0	23,0	23,5	0,5	
Cotizantes / PEA urbana (1)	23,3	25,6	26,1	26,6	25,6	27,7	28,2	27,0	27,0	29,8	28,7	26,1	28,2	28,7	0,6	
AFILIACIÓN																
Afiliación (últimos 12 meses)	495 245	579 197	485 408	478 236	511 102	519 095	536 261	547 201	523 274	513 552	517 690	478 236	547 201	525 515	(21 686)	(4,0)
Dependientes	399 625	485 998	429 875	423 410	435 873	437 933	452 708	461 686	457 188	455 869	458 439	423 410	461 686	468 007	6 321	1,4
Independientes	95 620	93 199	55 533	54 826	75 229	81 162	83 553	85 515	66 086	57 683	59 251	54 826	85 515	57 508	(28 007)	(32,8)
Afiliación mensual	40 292	35 830	33 826	41 339	45 688	41 746	38 509	43 224	31 115	44 045	38 689	41 339	43 224	45 008	1 784	4,1
Dependientes	33 587	31 547	30 945	35 700	35 962	36 265	34 800	37 233	29 117	38 681	32 346	35 700	37 233	40 099	2 866	7,7
Independientes	6 705	4 283	2 881	5 639	9 726	5 481	3 709	5 991	1 998	5 364	6 343	5 639	5 991	4 909	(1 082)	(18,1)
Número de afiliados activos por tipo de fondo (2)	8 251 977	8 816 304	9 285 783	9 409 604	9 555 862	9 677 410	9 795 699	9 928 899	10 049 438	10 167 243	10 290 313	9 409 604	9 928 899	10 432 929	504 030	5,1
Fondo de pensiones tipo 0	106 130	157 383	186 352	200 086	217 328	231 535	248 153	265 286	282 496	301 637	320 122	200 086	265 286	342 766	77 480	29,2
Fondo de pensiones tipo 1	325 343	380 400	404 325	414 849	434 360	444 892	458 200	470 543	485 952	500 877	520 484	414 849	470 543	539 665	69 122	14,7
Fondo de pensiones tipo 2	7 592 963	8 033 568	8 443 032	8 542 115	8 647 298	8 739 783	8 826 370	8 928 939	9 016 808	9 098 599	9 179 607	8 542 115	8 928 939	9 274 438	345 499	3,9
Fondo de pensiones tipo 3	227 541	244 953	252 074	252 554	256 876	261 200	262 976	264 131	264 182	266 130	270 100	252 554	264 131	276 060	11 929	4,5
Número de afiliados activos por esquema de comisión (2)	8 251 977	8 816 304	9 285 783	9 409 604	9 555 944	9 677 410	9 795 857	9 928 899	10 049 438	10 167 243	10 290 313	9 409 604	9 928 899	10 432 929	504 030	5,1
Comisión mixta (3)	6 409 725	6 978 836	-	-	-	-	-	-	-	-	-	-	-	-	n.a.	n.a.
Comisión sobre saldo administrado (3)	-	-	7 453 039	7 578 203	7 725 627	7 848 363	7 968 177	8 102 252	8 225 751	8 344 637	8 469 365	7 578 203	8 102 252	8 613 620	511 368	6,3
Comisión por remuneración	1 842 252	1 837 468	1 832 744	1 831 401	1 830 317	1 829 047	1 827 680	1 826 647	1 823 687	1 822 606	1 820 948	1 831 401	1 826 647	1 819 309	(7 338)	(0,4)
TRASPASOS																
Número de traspasos efectivos (mensual)	5 521	5 370	5 272	5 463	6 953	6 319	4 945	5 853	7 063	8 034	16 523	5 463	5 853	8 408	2 555	43,7
Número de traspasos efectivos (últimos 12 meses)	57 929	58 961	58 386	59 481	65 492	71 680	72 140	73 035	72 196	74 064	103 367	59 481	73 035	114 020	40 985	56,1
Movimiento del fondo de pensiones por traspasos efectivos (mill. de soles / mensual)	608	460	603	607	470	385	479	570	532	569	530	607	570	570	()	(0,0)
Movimiento del fondo de pensiones por traspasos efectivos (mill. de soles / últimos 12 meses)	5 195	5 195	5 195	6 196	6 505	6 290	6 120	5 930	5 937	6 338	6 563	6 196	5 930	6 622	692	11,7
COTIZANTES (1)																
Número de cotizantes	3 311 032	3 597 532	3 910 332	3 979 657	3 834 822	4 150 915	4 216 988	4 051 853	4 039 078	4 491 494	4 346 315	3 910 332	4 216 988	4 346 315	129 327	3,1
Índice de cotización	40,1	40,8	42,1	42,3	40,1	42,9	43,0	40,8	40,2	44,2	42,2	42,1	43,0	42,2	(0,8)	
Índice de cotización ajustado	55,3	56,2	54,2	54,1	53,0	56,9	56,1	52,7	51,5	56,2	54,4	54,2	56,1	54,4	(1,7)	
APORTES																
Aportes (mill. de soles / mensual) (4)	1 273	1 202	1 262	1 275	1 306	1 343	1 388	1 371	1 466	1 507	1 536	1 275	1 371	1 652	281	20,5
Aportes (mill. de soles / últimos 12 meses) (4)	13 914	14 464	14 792	15 049	15 470	15 783	16 092	16 381	16 600	16 917	17 350	15 049	16 381	17 988	1 606	9,8
TASAS DE VARIACIÓN ANUAL																
Número de afiliados activos	6,1	6,8	5,3	5,2	5,4	5,4	5,5	5,5	5,2	5,1	5,0	5,2	5,5	5,1		
Fondo de pensiones tipo 0	23,4	48,3	18,4	23,2	28,6	31,6	33,2	32,6	30,0	30,3	29,0	23,2	32,6	29,2		
Fondo de pensiones tipo 1	(0,2)	16,9	6,3	7,8	11,2	12,4	13,3	13,4	11,9	12,6	13,6	7,8	13,4	14,7		
Fondo de pensiones tipo 2	6,4	5,8	5,1	4,8	4,8	4,5	4,5	4,5	4,3	4,1	4,0	4,8	4,5	3,9		
Fondo de pensiones tipo 3	(3,3)	7,7	2,9	2,1	3,0	4,0	4,3	4,6	2,8	1,9	2,7	2,1	4,6	4,5		
Afiliación (últimos 12 meses)	34,1	17,0	(16,2)	(16,9)	(7,1)	0,9	10,5	14,4	2,4	(1,1)	(3,5)	(16,9)	14,4	(4,0)		
Número de traspasos efectivos (últimos 12 meses)	(12,3)	1,8	(1,0)	1,6	11,3	19,6	23,6	22,8	10,2	3,3	43,3	1,6	22,8	56,1		
Número de cotizantes	8,9	8,7	8,7	16,7	8,9	8,8	7,8	1,8	5,3	8,2	3,1	8,7	7,8	3,1		
Aportes (mill. de soles / mensual)	15,3	(5,6)	4,9	2,3	7,4	9,8	10,0	7,5	12,2	12,2	10,7	2,3	7,5	20,5		
Aportes (mill. de soles / últimos 12 meses)	28,2	4,0	2,3	3,5	6,1	7,9	8,8	8,9	7,3	7,2	7,8	3,5	8,9	9,8		

(1) La información de las últimas tres columnas corresponde a diciembre 2023, diciembre 2024 y diciembre 2025, respectivamente.

(2) En los meses en que el último día calendario no es un día útil pueden existir pequeñas diferencias entre el número total de afiliados y la suma de los afiliados por tipo de fondo.

(3) Entre los meses de febrero de 2013 y enero de 2023, se estableció la comisión mixta -con un componente mensual sobre remuneración y un componente anual sobre saldo administrado-. A partir de febrero de 2023 rige únicamente la comisión anual sobre saldo administrado.

(4) Incluye aportes obligatorios y aportes voluntarios.

PRINCIPALES INDICADORES DEL SISTEMA PRIVADO DE PENSIONES

Inversiones de los Fondos de Pensiones

	Dic-21	Dic-22	Dic-23	Mar-24	Jun-24	Set-24	Dic-24	Mar-25	Jun-25	Set-25	Dic-25	Mar-24	Mar-25	Mar-26	Var. Mar-26 / Mar-25
															Abs %
CARTERA ADMINISTRADA VS. DATOS MACROECONÓMICOS															
Cartera administrada (Mill. US\$)	33 510	27 822	33 160	34 064	31 979	28 822	28 477	29 277	32 063	35 229	34 238	34 064	29 277	32 209	2 932 10,0
Cartera administrada / PBI (%) (1)	15,3	11,3	12,3	12,5	11,8	10,1	9,9	9,7	10,0	10,5	9,6	12,5	9,7	9,3	(0,4)
Cartera administrada / Ahorro interno (%) (1)	84,7	63,4	67,8	66,5	60,8	50,7	48,6	41,0	42,9	47,4	40,2	66,5	41,0	39,0	(2,0)
Inversiones locales / Inversión (%) (1)	42,4	32,3	34,0	41,9	40,9	34,5	29,8	24,1	24,6	27,4	26,8	41,9	24,1	25,3	1,1
Inversiones locales / Crédito del Sistema Financiero al sector privado (%)	16,8	14,7	16,4	16,2	16,3	14,1	12,7	12,4	12,8	13,5	14,2	16,2	12,4	13,4	1,0
Tenencia de acciones locales / Capitalización bursátil (%)	5,0	4,9	4,1	3,9	3,5	3,1	3,3	3,2	2,9	2,8	2,6	3,9	3,2	2,2	(1,0)
Tenencia de deuda del gobierno / Deuda interna del gobierno	14,4	13,1	17,6	15,9	16,6	12,9	10,9	10,2	11,2	11,9	12,2	15,9	10,2	10,6	0,3
Depósitos de la cartera / Depósitos del Sistema Financiero (%)	1,7	1,9	1,8	1,9	2,7	2,0	1,8	2,0	2,1	2,3	2,2	1,9	2,0	1,7	(0,3)
CARTERA ADMINISTRADA (en millones de soles)															
Inversiones locales	74 768	66 862	75 094	73 789	75 333	64 244	58 516	57 163	59 811	63 581	66 824	73 789	57 163	62 900	5 737 10,0
Fondo de pensiones tipo 0	4 762	5 115	5 852	5 833	6 037	6 025	6 233	6 485	6 841	6 991	7 037	5 833	6 485	6 981	496 7,6
Fondo de pensiones tipo 1	11 485	10 428	10 675	10 179	11 218	9 802	8 840	9 475	10 572	10 848	11 089	10 179	9 475	9 991	516 5,4
Fondo de pensiones tipo 2	49 275	42 561	49 735	48 765	49 798	41 825	37 538	35 616	37 178	40 028	42 762	48 765	35 616	39 840	4 224 11,9
Fondo de pensiones tipo 3	9 246	8 759	8 833	9 011	8 281	6 592	5 905	5 586	5 220	5 714	5 936	9 011	5 586	6 087	501 9,0
Inversiones en el exterior	57 797	39 114	48 847	52 512	57 551	49 440	49 563	51 358	54 236	59 432	55 190	52 512	51 358	54 098	2 740 5,3
Fondo de pensiones tipo 0	0	0	0	0	0	0	0	0	0	0	0	0	0	0	n.a. n.a.
Fondo de pensiones tipo 1	7 738	5 914	9 601	10 557	10 714	10 310	9 808	9 669	9 287	10 209	10 061	10 557	9 669	10 814	1 146 11,8
Fondo de pensiones tipo 2	42 512	27 175	32 881	35 683	39 840	32 715	32 902	34 847	37 389	40 921	36 956	35 683	34 847	35 089	242 0,7
Fondo de pensiones tipo 3	7 548	6 024	6 365	6 272	6 997	6 414	6 853	6 843	7 559	8 302	8 174	6 272	6 843	8 196	1 353 19,8
Operaciones en tránsito (2)	745	-113	-1 135	316	-10 388	-6 955	-1 103	-899	-534	-751	-6 942	316	-899	-5 231	(4 332) 481,7
Encaje legal (2)	1 392	1 233	1 221	1 291	1 324	1 260	1 153	1 130	1 189	1 281	1 330	1 291	1 130	1 333	203 18,0
Total cartera administrada	133 310	105 863	122 806	126 617	122 496	106 729	106 976	107 622	113 513	122 262	115 071	126 617	107 622	111 767	4 145 3,9
Fondo de pensiones tipo 0	4 753	5 106	5 716	5 832	6 028	6 012	6 208	6 395	6 834	6 975	7 029	5 832	6 395	6 961	566 8,9
Fondo de pensiones tipo 1	19 101	16 209	20 228	20 641	20 269	19 698	19 040	18 977	19 807	20 935	20 786	20 641	18 977	20 205	1 228 6,5
Fondo de pensiones tipo 2	92 613	69 755	81 908	84 776	81 310	68 078	68 924	69 782	73 999	80 477	73 330	84 776	69 782	70 411	629 0,9
Fondo de pensiones tipo 3	16 843	14 793	14 954	15 368	14 889	12 941	12 804	12 468	12 873	13 875	13 926	15 368	12 468	14 190	1 723 13,8
INVERSIONES DE LA CARTERA ADMINISTRADA (%) (2)															
Inversiones locales	56,1	63,2	61,1	58,3	61,5	60,2	54,7	53,1	52,7	52,0	58,1	58,3	53,1	56,3	3,2
Gobierno	15,6	19,2	24,4	21,2	23,3	21,5	19,0	17,8	19,3	19,6	22,3	21,2	17,8	19,8	2,0
Sistema Financiero	13,2	14,1	11,2	11,9	14,4	13,2	12,9	13,4	13,7	13,1	13,6	11,9	13,4	12,0	(1,5)
Sistema no financiero	20,6	23,3	20,1	20,0	19,3	20,2	17,8	16,8	15,2	15,1	17,4	20,0	16,8	19,1	2,3
Administradoras de fondos	4,3	4,9	4,2	4,1	3,6	3,9	3,7	3,8	3,1	2,9	2,9	4,1	3,8	3,6	(0,3)
Sociedades tituladoras	2,4	1,6	1,2	1,1	0,9	1,3	1,3	1,3	1,3	1,3	1,8	1,1	1,3	1,9	0,6
Inversiones en el exterior	43,4	36,9	39,8	41,5	47,0	46,3	46,3	47,7	47,8	48,6	48,0	41,5	47,7	48,4	0,7
Gobierno	1,0	2,4	6,7	8,2	6,7	4,7	3,0	2,0	2,2	3,1	3,1	8,2	2,0	3,9	1,8
Sistema Financiero	0,7	1,3	1,2	1,1	1,3	1,6	1,5	1,9	2,0	2,1	1,9	1,1	1,9	1,6	(0,3)
Sistema no financiero	1,4	2,0	2,6	2,5	3,2	2,8	2,5	2,4	1,8	1,7	2,0	2,5	2,4	2,5	0,1
Administradoras de fondos	40,3	31,2	29,3	29,7	35,8	37,3	39,4	41,4	41,7	41,7	40,9	29,7	41,4	40,5	(0,9)
Sociedades tituladoras	-	-	-	-	-	-	-	-	-	-	-	-	-	-	-
Operaciones en tránsito	0,6	(0,1)	(0,9)	0,2	(8,5)	(6,5)	(1,0)	(0,8)	(0,5)	(0,6)	(6,0)	0,2	(0,8)	(4,7)	(3,8)
TASAS DE VARIACIÓN ANUAL															
Total cartera administrada	(19,1)	(20,6)	16,0	15,6	8,6	(7,6)	(12,9)	(15,0)	(7,3)	14,6	7,6	15,6	(15,0)	3,9	
Fondo de pensiones tipo 0	17,1	7,4	11,9	12,8	12,4	10,1	8,6	9,7	13,4	16,0	13,2	12,8	9,7	8,9	
Fondo de pensiones tipo 1	(21,4)	(15,1)	24,8	21,3	11,5	6,3	(5,9)	(8,1)	(2,3)	6,3	9,2	21,3	(8,1)	6,5	
Fondo de pensiones tipo 2	(22,2)	(24,7)	17,4	16,9	8,7	(11,4)	(15,9)	(17,7)	(9,0)	18,2	6,4	16,9	(17,7)	0,9	
Fondo de pensiones tipo 3	(3,4)	(12,2)	1,1	3,5	2,6	(12,1)	(14,4)	(18,9)	(13,5)	7,2	8,8	3,5	(18,9)	13,8	
Inversiones locales	(10,3)	(10,6)	12,3	9,2	6,6	(8,9)	(22,1)	(22,5)	(20,6)	(1,0)	14,2	9,2	(22,5)	10,0	
Inversiones en el exterior	(29,4)	(32,3)	24,9	23,2	32,3	4,6	1,5	(2,2)	(5,8)	20,2	11,4	23,2	(2,2)	5,3	

(1) En la última columna, la información del denominador corresponde al cuarto trimestre de 2025.

(2) Incluye información de los cuatro tipos de fondos de pensiones.

PRINCIPALES INDICADORES DEL SISTEMA PRIVADO DE PENSIONES
Aportes Voluntarios, Rentabilidad y Ratios sobre Cartera Administrada

	Dic-21	Dic-22	Dic-23	Mar-24	Jun-24	Set-24	Dic-24	Mar-25	Jun-25	Set-25	Dic-25	Mar-24	Mar-25	Mar-26	Var. Mar-26 / Mar-25
INVERSIONES DE LA CARTERA POR MONEDA (%) (1)															Abs %
Soles	38,0	43,5	45,2	43,1	38,5	37,6	38,4	36,5	36,8	36,5	36,3	43,1	36,5	35,3	(1,2)
Dólares	51,1	47,5	43,5	44,9	50,3	51,9	53,8	56,5	55,3	54,9	54,1	44,9	56,5	54,4	(2,1)
Soles VAC	1,1	1,5	1,2	1,2	1,1	1,2	1,0	1,0	0,8	0,8	0,7	1,2	1,0	0,6	(0,4)
Euros	5,9	3,7	3,0	2,7	2,8	3,2	2,7	2,8	3,5	2,9	3,4	2,7	2,8	2,8	0,0
Otros	4,0	3,8	7,1	8,2	7,4	6,1	4,1	3,2	3,6	5,0	5,5	8,2	3,2	6,9	3,6
SALDO DE APORTES VOLUNTARIOS (Mill. S/)															
Total Aportes Voluntarios (AV)	2 721	2 110	2 008	2 093	2 125	2 315	2 325	2 299	2 405	2 556	2 742	2 093	2 299	3 044	744,7 32,4
Aportes Voluntarios Con Fin Previsional (AVCFP)	212	190	206	208	207	206	202	196	202	210	216	208	196	221	24,5 12,5
Aportes Voluntarios Sin Fin Previsional (AVSFP)	2 509	1 920	1 803	1 885	1 918	2 109	2 123	2 103	2 202	2 346	2 526	1 885	2 103	2 824	720,2 34,2
AV/ Fondo de Pensiones	2,1	2,0	1,7	1,7	1,8	2,2	2,2	2,2	2,1	2,1	2,4	1,7	2,2	2,8	0,6
AVCFP/ Fondo de Pensiones	0,2	0,2	0,2	0,2	0,2	0,2	0,2	0,2	0,2	0,2	0,2	0,2	0,2	0,2	0,0
AVSFP/ Fondo de Pensiones	1,9	1,8	1,5	1,5	1,6	2,0	2,0	2,0	2,0	1,9	2,2	1,5	2,0	2,6	0,6
RENTABILIDAD REAL ANUAL DE LOS FONDOS DE PENSIONES (%)															
Fondo de pensiones tipo 0	(5,33)	(3,43)	5,06	5,03	5,34	5,41	4,36	4,48	3,61	3,49	3,15	5,03	4,48	0,71	(3,8)
Fondo de pensiones tipo 1	(9,02)	(12,76)	12,43	8,67	4,30	10,73	(0,60)	0,09	3,17	2,67	8,36	8,67	0,09	6,27	6,2
Fondo de pensiones tipo 2	0,11	(14,40)	6,46	5,76	6,32	7,45	2,24	(0,38)	0,92	5,53	9,28	5,76	(0,38)	13,73	14,1
Fondo de pensiones tipo 3	12,78	(14,76)	1,88	7,14	10,42	4,26	(0,64)	(6,96)	(3,56)	8,55	16,47	7,14	(6,96)	25,03	32,0
RENTABILIDAD NOMINAL ANUAL DE LOS FONDOS DE PENSIONES (%)															
Fondo de pensiones tipo 0	0,76	4,74	8,46	8,23	7,75	7,28	6,41	5,82	5,36	4,90	4,70	8,23	5,82	4,55	(1,3)
Fondo de pensiones tipo 1	(3,17)	(5,38)	16,07	11,98	6,68	12,69	1,35	1,37	4,92	4,06	10,00	11,98	1,37	10,31	8,9
Fondo de pensiones tipo 2	6,55	(7,15)	9,90	8,98	8,75	9,36	4,25	0,89	2,63	6,96	10,93	8,98	0,89	18,05	17,2
Fondo de pensiones tipo 3	20,03	(7,55)	5,18	10,40	12,94	6,11	1,31	(5,77)	(1,93)	10,03	18,22	10,40	(5,77)	29,79	35,6
RENTABILIDAD REAL DE LOS FONDOS DE PENSIONES - Últimos 5 años (%)															
Fondo de pensiones tipo 0	0,50	(0,83)	(0,16)	(0,15)	0,01	0,11	0,24	0,27	0,28	0,49	0,69	(0,15)	0,27	0,51	0,2
Fondo de pensiones tipo 1	2,94	(1,34)	1,20	0,34	(0,62)	(0,09)	(1,11)	1,11	(0,24)	0,08	(0,97)	0,34	1,11	(0,45)	(1,6)
Fondo de pensiones tipo 2	5,13	(0,14)	1,77	0,90	0,70	0,59	0,03	2,27	0,85	1,22	0,02	0,90	2,27	0,53	(1,7)
Fondo de pensiones tipo 3	5,47	0,06	1,59	1,11	1,32	0,77	(0,07)	3,28	2,07	2,93	2,00	1,11	3,28	1,67	(1,6)
RENTABILIDAD NOMINAL DE LOS FONDOS DE PENSIONES - Últimos 5 años (%)															
Fondo de pensiones tipo 0	3,27	3,29	4,20	4,35	4,46	4,57	4,64	4,68	4,76	4,87	5,01	4,35	4,68	5,17	0,5
Fondo de pensiones tipo 1	5,78	2,76	5,62	4,87	3,80	4,35	3,23	5,55	4,21	4,44	3,27	4,87	5,55	4,16	(1,4)
Fondo de pensiones tipo 2	8,03	4,01	6,21	5,45	5,17	5,07	4,41	6,77	5,35	5,63	4,31	5,45	6,77	5,20	(1,6)
Fondo de pensiones tipo 3	8,38	4,22	6,03	5,66	5,82	5,25	4,31	7,82	6,63	7,41	6,37	5,66	7,82	6,39	(1,4)
TASAS DE VARIACIÓN ANUAL															
Saldo Aportes Voluntarios (mill. S/)	1,9	(22,5)	(4,8)	1,5	7,1	18,9	15,8	9,8	13,2	10,4	17,9	1,5	9,8	32,4	
Aportes Voluntarios Con Fin Previsional	(8,8)	(10,3)	8,2	8,2	6,7	6,7	(1,7)	(5,9)	(2,4)	1,8	6,7	8,2	(5,9)	12,5	
Aportes Voluntarios Sin Fin Previsional	2,9	(23,5)	(6,1)	0,9	7,2	20,3	17,8	11,6	14,8	11,2	19,0	0,9	11,6	34,2	
Cartera administrada (mill. US\$)	(21,4)	(17,0)	19,2	17,0	2,7	(5,6)	(14,1)	(14,1)	0,3	22,2	20,2	17,0	(14,1)	10,0	

(1) Incluye información de los cuatro tipos de fondos de pensiones.

PRINCIPALES INDICADORES DEL SISTEMA PRIVADO DE PENSIONES

Beneficios: Jubilación, Invalidez y Supervivencia *

	Dic-21	Dic-22	Dic-23	Mar-24	Jun-24	Set-24	Dic-24	Mar-25	Jun-25	Set-25	Dic-25	Feb-24	Feb-25	Feb-26	Feb-26 (%)	Var. Feb-26 / Feb-25	Abs	%
BENEFICIOS - PAGO DE PENSIONES																		
Egreso mensual del fondo para el pago de pensiones (mill. S/) (1)	235	151	141	138	128	144	132	123	128	126	127	160	138	125			(13)	(9,1)
Egresos del fondo por pago de pensiones - últimos 12 meses (mill. S/) (1)	2 294	2 199	1 747	1 732	1 753	1 732	1 711	1 659	1 579	1 544	1 502	1 737	1 689	1 489			(199)	(11,8)
Número de nuevos pensionistas (últimos 12 meses)	19 921	15 418	12 245	12 253	12 440	12 468	12 477	12 101	11 716	11 289	11 197	12 424	12 198	11 211	100,0		(987)	(8,1)
Jubilación	577	593	822	954	1 048	1 154	1 274	1 400	1 522	1 645	2 016	910	1 332	2 123	18,9		791	59,4
Invalidez	836	832	1 097	1 223	1 360	1 465	1 476	1 502	1 523	1 523	1 542	1 165	1 495	1 531	13,7		36	2,4
Supervivencia	18 508	13 993	10 326	10 076	10 032	9 849	9 727	9 199	8 671	8 121	7 639	10 349	9 371	7 557	67,4		(1 814)	(19,4)
Número de pensionistas	192 558	200 543	202 107	204 243	205 557	206 135	207 962	208 219	208 947	209 164	210 621	204 178	208 361	210 946			2 585	1,2
Jubilación	76 715	74 799	73 460	72 965	72 606	72 280	72 235	71 973	71 636	71 414	71 608	73 069	72 005	71 384	100,0		(621)	(0,9)
Jubilación legal	34 396	33 153	32 074	31 744	31 464	31 142	30 955	30 761	30 526	30 308	30 053	31 805	30 801	29 940	41,9		(861)	(2,8)
Jubilación anticipada	8 178	8 022	7 876	7 826	7 784	7 739	7 711	7 681	7 635	7 594	7 547	7 836	7 689	7 511	10,5		(178)	(2,3)
Jubilación anticipada para desempleados (REJA) Ley 27617	7 139	6 939	6 730	6 684	6 620	6 559	6 514	6 466	6 417	6 362	6 304	6 691	6 482	6 250	8,8		(232)	(3,6)
Pensión mínima Ley 27617	7 990	7 613	7 272	7 158	7 067	6 969	6 899	6 804	6 702	6 597	6 509	7 198	6 830	6 445	9,0		(385)	(5,6)
REJA Ley N° 29426	12 736	12 536	12 390	12 319	12 280	12 211	12 170	12 122	12 069	12 034	11 985	12 329	12 134	11 951	16,7		(183)	(1,5)
REJA Ley N° 30939	118	170	203	218	226	244	252	267	275	282	286	213	259	290	0,4		31	12,0
Otros (2)	6 158	6 366	6 915	7 016	7 165	7 416	7 734	7 872	8 012	8 237	8 924	6 997	7 810	8 997	12,6		1 187	15,2
Invalidez	15 100	15 063	14 958	15 434	15 590	15 689	15 819	15 967	16 142	16 245	16 320	15 400	15 923	16 410	100,0		487	3,1
Con cobertura	13 676	13 743	13 728	14 207	14 382	14 501	14 645	14 798	14 988	15 104	15 208	14 166	14 754	15 309	93,3		555	3,8
Sin cobertura	1 424	1 320	1 230	1 227	1 208	1 188	1 174	1 169	1 154	1 141	1 112	1 234	1 169	1 101	6,7		(68)	(5,8)
Supervivencia	100 743	110 681	113 689	115 844	117 361	118 166	119 908	120 279	121 169	121 505	122 693	115 709	120 433	123 152	100,0		2 719	2,3
Afiliados Activos	79 838	87 100	89 005	90 874	92 103	92 680	94 062	94 229	94 826	94 980	95 598	90 783	94 459	96 033	78,0		1 574	1,7
Afiliados Pasivos	20 905	23 581	24 684	24 970	25 258	25 486	25 846	26 050	26 343	26 525	27 095	24 926	25 974	27 119	22,0		1 145	4,4
Número de pensiones pagadas por modalidad (3)	190 654	199 482	201 108	203 384	204 703	205 038	207 037	207 457	208 029	208 174	209 669	203 122	207 610	210 036	100,0		2 426	1,2
Retiro programado	29 533	29 990	29 439	29 318	29 253	29 080	29 144	29 056	28 960	28 779	28 812	29 396	29 123	28 805	13,7		(318)	(1,1)
Rentas vitalicias en soles	23 723	23 474	22 110	23 167	23 206	23 238	23 513	23 476	23 616	23 811	24 121	23 150	23 548	24 259	11,5		711	3,0
Rentas vitalicias en dólares	8 340	8 179	7 781	7 863	7 789	7 709	7 683	7 618	7 571	7 522	7 466	7 875	7 648	7 404	3,5		(244)	(3,2)
Renta temporal con Renta vitalicia diferida en soles (4)	82 029	90 878	96 372	96 957	98 526	99 398	101 158	102 004	102 763	103 177	104 556	96 653	101 927	104 975	50,0		3 048	3,0
Renta vitalicia diferida	64 484	69 542	74 303	75 761	78 307	79 203	80 440	81 343	82 858	84 436	85 600	74 850	81 143	86 250	41,1		5 107	6,3
Renta temporal	17 545	21 336	22 069	21 196	20 219	20 195	20 718	20 661	19 905	18 741	18 956	21 803	20 784	18 725	8,9		(2 059)	(9,9)
Renta temporal con Renta vitalicia diferida en dólares (4)	45 933	45 919	44 405	45 104	44 966	44 652	44 587	44 362	44 185	43 962	43 798	45 066	44 421	43 687	20,8		(734)	(1,7)
Renta vitalicia diferida	45 395	44 813	43 285	44 024	43 976	43 676	43 619	43 443	43 290	43 130	42 963	43 956	43 474	42 887	20,4		(587)	(1,4)
Renta temporal	538	1 106	1 120	1 080	990	976	968	919	895	832	835	1 110	947	800	0,4		(147)	(15,5)
Renta mixta	736	700	674	651	644	641	633	626	622	616	611	658	628	606	0,3		(22)	(3,5)
Renta bimoneda	352	336	321	318	313	314	313	309	306	301	299	318	309	294	0,1		(15)	(4,9)
Renta combinada	8	6	6	6	6	6	6	6	6	6	6	6	6	6	0,0		-	-
TASAS DE VARIACIÓN ANUAL																		
Egresos del fondo para el pago de beneficios últimos 12 meses (mill. S/)	86,3	(4,1)	(20,6)	(14,7)	(7,9)	(3,5)	(2,1)	(4,2)	(9,9)	(10,8)	(12,2)	(26,8)	(2,8)	(11,8)				
Número de pensionistas	5,8	4,1	0,8	1,9	2,1	1,9	2,9	1,9	1,6	1,5	1,3	2,0	2,0	1,2				
Jubilación	(4,8)	(2,5)	(1,8)	(1,7)	(1,5)	(1,8)	(1,7)	(1,4)	(1,3)	(1,2)	(0,9)	(1,9)	(1,5)	(0,9)				
Invalidez	(2,8)	(0,2)	(0,7)	2,3	3,2	3,7	5,8	3,5	3,5	3,5	3,2	1,8	3,4	3,1				
Supervivencia	17,4	9,9	2,7	4,3	4,3	4,2	5,5	3,8	3,2	2,8	2,3	4,6	4,1	2,3				
Número de nuevos pensionistas (Últimos 12 meses)	137,1	(22,6)	(20,6)	(12,8)	(3,9)	1,5	1,9	(1,2)	(5,8)	(9,5)	(10,3)	(14,3)	(1,8)	(8,1)				
Jubilación	43,5	2,8	38,6	76,0	92,3	72,8	55,0	46,8	45,2	42,5	58,2	57,7	46,4	59,4				
Invalidez	(37,4)	(0,5)	31,9	38,7	47,7	49,0	34,5	22,8	12,0	4,0	4,5	30,6	28,3	2,4				
Supervivencia	177,8	(24,4)	(26,2)	(20,2)	(12,6)	(7,4)	(5,8)	(8,7)	(13,6)	(17,5)	(21,5)	(20,6)	(9,5)	(19,4)				
Número de pensiones pagadas por modalidad	5,5	4,6	0,8	2,0	2,2	1,9	2,9	2,0	1,6	1,5	1,3	1,9	2,2	1,2				

(1) La información de las últimas tres columnas corresponde a enero 2024, enero 2025 y enero 2026, respectivamente.

(2) Incluye información sobre Jubilación ant. por riesgo - régimen extraordinario, Jubilación ant. por riesgo - régimen genérico, Jubilación adelantada del Decreto Ley N° 19990, Pensión mínima Ley 28991 y Jubilación adelantada del Decreto Ley N° 19990.

(3) Corresponde al pago de pensiones en forma regular y no incluye reintegros por efecto de regularización de pensiones preliminares del 80% al 100%, según Circular AFP N° 018-2002.

(4) Incluye información sobre número de pensiones pagadas bajo Renta vitalicia diferida y las pagadas en el tramo de Renta temporal, esta última siempre se paga en soles, independientemente de la moneda en la que se eligió la Renta vitalicia diferida.

PRINCIPALES INDICADORES DEL SISTEMA PRIVADO DE PENSIONES
Indicadores de las AFP

	Dic-21	Dic-22	Dic-23	Mar-24	Jun-24	Set-24	Dic-24	Mar-25	Jun-25	Set-25	Dic-25	Mar-24	Mar-25	Mar-26	Var. Mar-26 / Mar-25
ESTADO DE GANANCIAS Y PÉRDIDAS DE LAS AFP (ANUALIZADO / MILL. S/)															Abs %
Ingresos	1 187	1 174	1 139	1 147	1 179	1 186	1 187	1 188	1 186	1 210	1 242	1 147	1 188	1 247	59,2 5,0
Gastos de operación	594	592	582	585	607	614	626	634	634	638	650	585	634	660	26,1 4,1
Gastos administrativos	448	452	443	442	459	463	474	481	481	482	494	442	481	501	19,6 4,1
Gasto de venta	147	140	139	143	148	151	152	152	154	157	156	143	152	159	6,6 4,3
Utilidad (pérdida) operativa	592	582	556	562	573	572	560	554	552	572	591	562	554	587	33,1 6,0
Utilidad neta	554	471	486	459	468	474	491	497	491	476	438	459	497	449	(47,9) (9,6)
INDICADORES DE LAS AFP															
Solvencia															
Pasivo total / Patrimonio (N° de veces)	0,3	0,4	0,3	0,3	0,2	0,3	0,3	0,4	0,3	0,3	0,3	0,3	0,4	0,4	(0,0)
Pasivo corriente / Patrimonio (%)	21,1	31,8	21,6	25,1	18,3	21,6	22,1	31,8	20,8	22,3	25,6	25,1	31,8	29,1	(2,7)
Rentabilidad															
Utilidad neta anualizada / Activo promedio (ROA)	15,3	14,4	15,5	14,7	14,8	14,9	15,7	16,3	16,7	16,6	15,3	14,7	16,3	15,5	(0,8)
Utilidad neta anualizada / Patrimonio promedio (ROE)	20,0	20,0	20,1	18,8	18,9	19,0	20,0	21,0	21,7	21,7	19,9	18,8	21,0	20,1	(0,8)
Utilidad neta anualizada / Número de afiliados activos últimos 12 meses (soles)	69,0	55,1	53,6	49,9	50,2	50,2	51,4	51,2	50,0	47,8	43,5	49,9	51,2	44,0	(7,2)
Gestión															
Gastos operativos anualizados / Ingresos anualizados (%)	50,1	50,4	51,1	51,0	51,4	51,7	52,8	53,4	53,5	52,7	52,4	51,0	53,4	52,9	(0,4)
Gastos operativos / Número de afiliados activos últimos 12 meses (soles)	74,1	69,2	64,1	63,6	65,1	65,0	65,4	65,3	64,6	64,2	64,6	63,6	65,3	64,7	(0,6)
Gastos administrativos anualizados / Ingresos anualizados (%)	37,7	38,5	38,9	38,6	38,9	39,0	40,0	40,5	40,5	39,8	39,8	38,6	40,5	40,2	(0,4)
Gastos de ventas / (Afiliaciones + Solicitudes de traspasos (ingresos) aceptadas en los últimos 12 meses) (soles)	265,4	219,5	255,9	265,2	255,5	255,5	249,9	245,6	258,1	263,2	250,3	265,2	245,6	248,0	2,4
Número de promotores	550	496	453	446	449	440	446	430	441	464	463	446	430	464	34 7,9
COMISIONES PROMEDIO DE LAS AFP (%)															
Comisión por remuneración	1,578	1,578	1,578	1,578	1,578	1,578	1,578	1,578	1,578	1,578	1,578	1,578	1,578	1,578	-
Comisión mixta (1)															
Componente remuneración	0,173	0,173	-	-	-	-	-	-	-	-	-	-	-	-	-
Componente saldo	1,123	1,123	-	-	-	-	-	-	-	-	-	-	-	-	-
Comisión anual sobre saldo administrado (1)	-	-	1,120	1,120	1,120	1,120	1,120	1,120	0,990	0,990	0,990	1,120	1,120	0,990	(0,130)
TASAS DE VARIACIÓN ANUAL															
Ingresos	6,5	(1,1)	(3,0)	(2,1)	2,6	4,4	4,2	3,5	0,6	2,0	4,6	(2,1)	3,5	5,0	
Gastos de operación	(1,7)	(0,4)	(1,6)	(0,9)	5,1	5,5	7,5	8,3	4,6	4,0	3,9	(0,9)	8,3	4,1	
Gastos administrativos	(2,3)	1,0	(2,0)	(2,3)	3,1	2,5	7,0	8,8	4,8	4,1	4,2	(2,3)	8,8	4,1	
Gasto de venta	0,3	(4,7)	(0,4)	3,8	11,7	16,1	9,3	6,8	3,9	3,6	2,8	3,8	6,8	4,3	
Utilidad (pérdida) operativa	16,2	(1,8)	(4,3)	(3,3)	0,1	3,1	0,7	(1,4)	(3,7)	(0,1)	5,5	(3,3)	(1,4)	6,0	
Utilidad (pérdida) neta	33,6	(14,9)	3,2	(9,5)	(6,3)	(5,8)	1,0	8,2	5,1	0,4	(10,9)	(9,5)	8,2	(9,6)	

Nota 1: Las cuentas del Estado de Ganancias y Pérdidas están anualizadas y las cuentas del Balance General corresponden al promedio de los últimos 12 meses.

AFILIACIÓN

Afiliados activos y afiliación mensual

	Mar-2023	Mar-2024	Mar-2025	Mar-2026		
				Número	(%)	Var. Mar-26 / Mar-25 (%)
Afiliados Activos						
Habitat	1 013 323	1 017 832	1 027 459	1 035 906	100,0	0,8
Fondo tipo 0	3 875	6 296	8 138	14 440	1,4	77,4
Fondo tipo 1	18 816	24 467	28 226	36 333	3,5	28,7
Fondo tipo 2	966 777	958 721	956 513	941 314	90,9	(1,6)
Fondo tipo 3	23 855	28 348	34 582	43 819	4,2	26,7
Integra	3 851 633	4 319 452	4 845 250	4 902 677	100,0	1,2
Fondo tipo 0	83 048	97 011	123 951	154 134	3,1	24,4
Fondo tipo 1	165 472	173 633	196 174	220 929	4,5	12,6
Fondo tipo 2	3 492 324	3 933 559	4 404 782	4 405 051	89,8	0,0
Fondo tipo 3	110 789	115 249	120 343	122 563	2,5	1,8
Prima	2 343 011	2 342 454	2 338 126	2 362 143	100,0	1,0
Fondo tipo 0	30 634	39 965	50 665	63 475	2,7	25,3
Fondo tipo 1	87 877	92 793	100 486	111 235	4,7	10,7
Fondo tipo 2	2 170 629	2 157 221	2 134 597	2 134 443	90,4	(0,0)
Fondo tipo 3	53 871	52 475	52 378	52 990	2,2	1,2
Profuturo	1 740 288	1 729 866	1 718 064	2 132 203	100,0	24,1
Fondo tipo 0	44 914	56 814	82 532	110 717	5,2	34,2
Fondo tipo 1	112 672	123 956	145 657	171 168	8,0	17,5
Fondo tipo 2	1 523 762	1 492 614	1 433 047	1 793 630	84,1	25,2
Fondo tipo 3	58 940	56 482	56 828	56 688	2,7	(0,2)
SPP	8 948 255	9 409 604	9 928 899	10 432 929	100,0	5,1
Fondo tipo 0	162 471	200 086	265 286	342 766	3,3	29,2
Fondo tipo 1	384 837	414 849	470 543	539 665	5,2	14,7
Fondo tipo 2	8 153 492	8 542 115	8 928 939	9 274 438	88,9	3,9
Fondo tipo 3	247 455	252 554	264 131	276 060	2,6	4,5
Afiliación mensual (1)						
Habitat	-	-	-	-	-	n.a.
Integra	44 334	41 339	43 224	-	-	(100,0)
Prima	-	-	-	-	-	n.a.
Profuturo	-	-	-	45 008	100,0	n.a.
SPP	44 334	41 339	43 224	45 008	100,0	4,1

Nota: En los meses en que el último día calendario no es un día útil pueden existir pequeñas diferencias entre el número total de afiliados y la suma de los afiliados por tipo de fondo.

(1) A partir del 1 de junio de 2013 los nuevos afiliados son asignados a la AFP ganadora del proceso de licitación. Los nuevos afiliados registrados por las administradoras no ganadoras de la licitación se encuentran dentro del Régimen Especial de Pensiones para Trabajadores Pesqueros - Ley N° 30003.

Afiliados activos por esquema de comisión

	Mar-2024	Mar-2025	Mar-2026		
			Número	(%)	Var. Mar-26 / Mar-25 (%)
Afiliados activos					
Habitat	1 018 897	1 028 410	1 036 889	100,0	0,8
Comisión sobre saldo administrado	964 293	968 098	970 218	93,6	0,2
Comisión por remuneración	54 604	60 312	66 671	6,4	10,5
Integra	4 318 962	4 844 447	4 900 891	100,0	1,2
Comisión sobre saldo administrado	3 586 572	4 114 419	4 176 213	85,2	1,5
Comisión por remuneración	732 390	730 028	724 678	14,8	(0,7)
Prima	2 342 540	2 338 545	2 363 127	100,0	1,1
Comisión sobre saldo administrado	1 817 007	1 815 990	1 843 025	78,0	1,5
Comisión por remuneración	525 533	522 555	520 102	22,0	(0,5)
Profuturo	1 729 205	1 717 497	2 132 022	100,0	24,1
Comisión sobre saldo administrado	1 210 331	1 203 745	1 624 164	76,2	34,9
Comisión por remuneración	518 874	513 752	507 858	23,8	(1,1)
SPP (1)	9 409 604	9 928 899	10 432 929	100,0	5,1
Comisión sobre saldo administrado	7 578 203	8 102 252	8 613 620	82,6	6,3
Comisión por remuneración	1 831 401	1 826 647	1 819 309	17,4	(0,4)

Nota: En los meses en que el último día calendario no es un día útil pueden existir pequeñas diferencias entre el número total de afiliados y la suma de los afiliados por tipo de fondo.

Afiliados activos por procedimiento de incorporación

	Mar-2026				
	Mar-2024	Mar-2025	Mar-2026		
			Número	(%)	Var. Mar-26 / Mar-25 (%)
Afiliados activos					
Afiliados pre - reforma	4 938 335	4 916 487	4 900 484	47,0	(0,3)
Afiliados por asignación (1)	94 178	94 120	94 081	0,9	(0,0)
Afiliados post - asignación (2)	111 110	111 049	110 994	1,1	(0,0)
Afiliados primera licitación (3)	507 593	507 351	507 140	4,9	(0,0)
Afiliados segunda licitación (3)	629 876	629 506	629 313	6,0	(0,0)
Afiliados tercera licitación (3)	828 645	828 203	827 921	7,9	(0,0)
Afiliados cuarta licitación (3)	796 835	796 381	796 018	7,6	(0,0)
Afiliados quinta licitación (3)	1 109 210	1 108 203	1 107 635	10,6	(0,1)
Afiliados sexta licitación (3)	393 822	937 599	1 033 018	9,9	10,2
Afiliados séptima licitación (3)	n.a.	n.a.	426 325	4,1	n.a.
SPP (4)	9 409 604	9 928 899	10 432 929	100,0	5,1

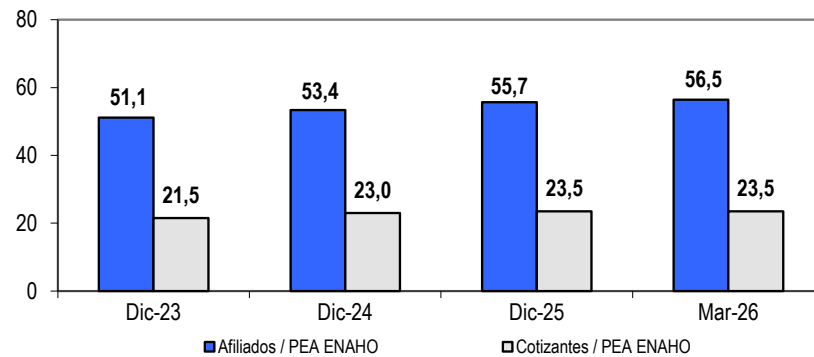
(1) La afiliación por asignación estuvo vigente desde el 24 de setiembre 2012 hasta el 31 de enero de 2013. Durante este período los nuevos afiliados se incorporaron a la AFP con menor comisión por administración en ese período (Prima AFP).

(2) Los afiliados consignados en el rubro afiliados post-asignación corresponden a aquellos ingresados al SPP a partir del 1 de febrero de 2013 y hasta el 31 de mayo de 2013, día anterior al inicio de operaciones de la AFP ganadora de la primera licitación.

(3) La afiliación por 1ra licitación rige desde el 01.06.2013 hasta el 31.05.2015. La afiliación por 2da licitación rige desde el 01.06.2015 hasta el 31.05.2017. La afiliación por 3ra licitación rige desde el 01.06.2017 hasta el 31.05.2019. La afiliación por 4ta licitación rige desde 01.06.2019 hasta el 31.05.2021. La afiliación por 5ta licitación rige desde 01.06.2021 hasta el 31.05.2023. La afiliación por 6ta licitación rige desde 01.06.2023 hasta el 31.05.2025. La afiliación por 7ma licitación rige desde 01.06.2025 hasta el 31.05.2027.

(4) Pueden existir ligeras diferencias entre el monto total de afiliados activos consignados en este cuadro y el registrado en el resbo de cuadros de afiliados activos. Tales diferencias ocurren debido a que los procesos informáticos de cada cuadro cierran en fechas distintas.

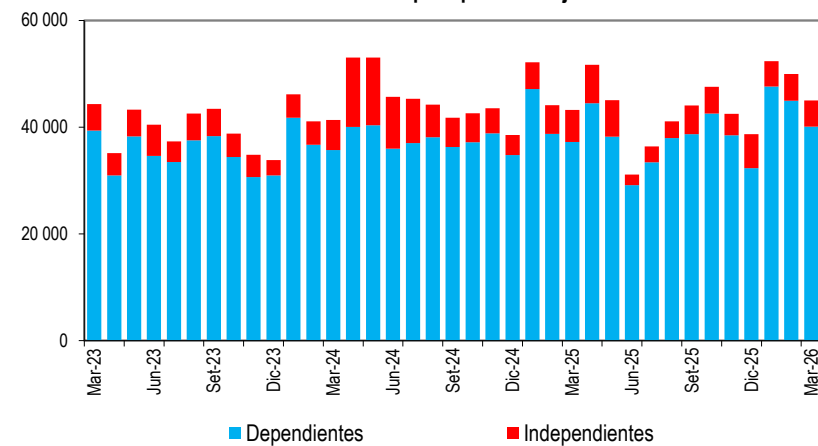
**Afiliados y cotizantes vs. PEA
(En porcentaje)**



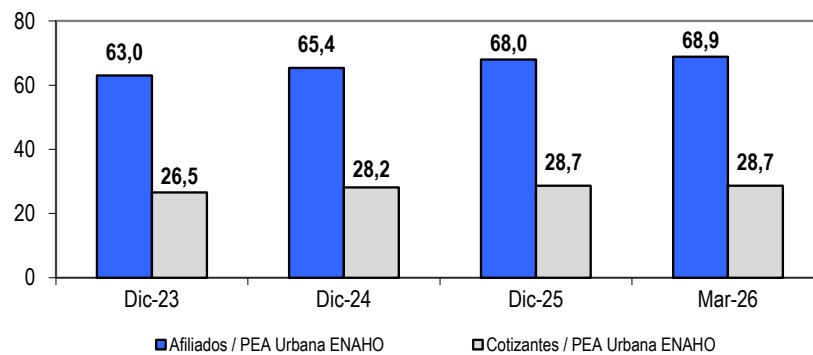
* Mar-26: Cotizantes / PEA a diciembre de 2025.

Fuente: PEA- Enaho 2022-2023 y PEA EPEN

Afiliación mensual por tipo de trabajador



**Afiliados y cotizantes del SPP vs. PEA urbana
(En porcentaje)**



*Mar-26: Cotizantes / PEA Urbana a diciembre de 2025.

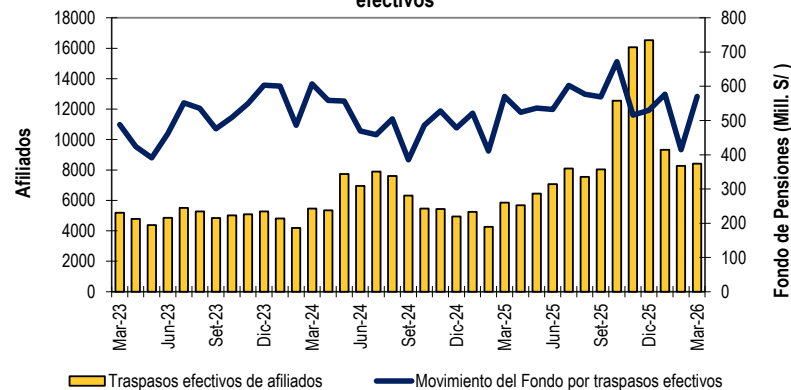
Fuente: PEA- Enaho 2022-2023 y PEA EPEN

TRASPASOS

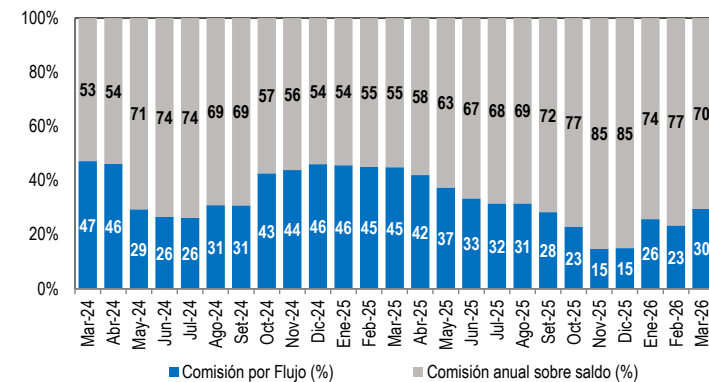
Trasposos efectivos por AFP

	Acumulado últimos 12 meses				Participación (%)				Variación Mar-26 / Mar-25 (%)	
	Mar-2025		Mar-2026		Mar-2025		Mar-2026		Mar-25 (%)	
	Afiliados	Fondo (Mill. S/)	Afiliados	Fondo (Mill. S/)	Afiliados	Fondo (Mill. S/)	Afiliados	Fondo (Mill. S/)	Afiliados	Fondo
Habitat										
Neto	10 347	1 390	9 082	1 812	-	-	-	-	(12)	30
Ingreso	20 619	2 215	26 099	2 693	28	37	23	41	27	22
Salida	10 272	826	17 017	881	14	14	15	13	66	7
Integra										
Neto	(4 157)	(408)	(29 065)	(189)	-	-	-	-	599	(54)
Ingreso	21 297	1 153	20 925	1 406	29	19	18	21	(2)	22
Salida	25 454	1 561	49 990	1 594	35	26	44	24	96	2
Prima										
Neto	341	(486)	26 605	(1 311)	-	-	-	-	7 702	170
Ingreso	23 235	1 495	54 598	1 321	32	25	48	20	135	(12)
Salida	22 894	1 981	27 993	2 632	31	33	25	40	22	33
Profuturo										
Neto	(6 531)	(495)	(6 622)	(312)	-	-	-	-	1	(37)
Ingreso	7 884	1 067	12 398	1 203	11	18	11	18	57	13
Salida	14 415	1 562	19 020	1 515	20	26	17	23	32	(3)
SPP										
Neto	-	-	-	-	-	-	-	-		
Ingreso	73 035	5 930	114 020	6 622	100	100	100	100	56	12
Salida	73 035	5 930	114 020	6 622	100	100	100	100	56	12

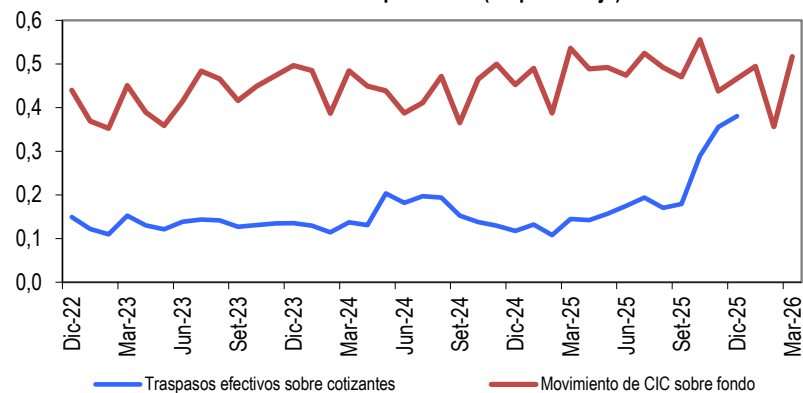
Movimiento de afiliados y del fondo de pensiones por trasposos efectivos



Trasposos Efectivos Según Esquema de Comisión (%)

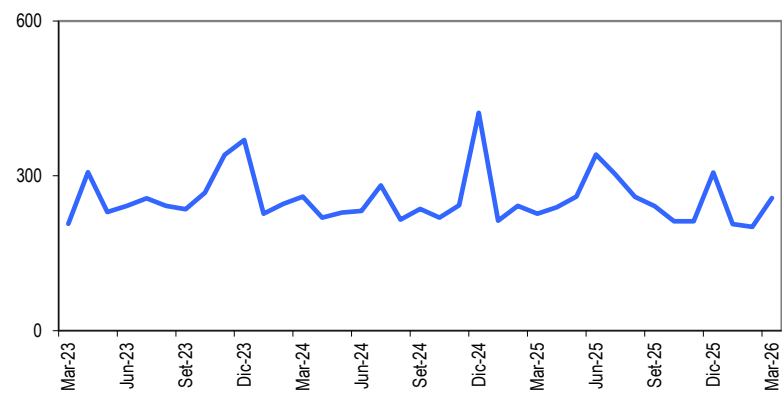


Trasposos efectivos sobre número de cotizantes y movimiento de CIC sobre fondo de pensiones (En porcentaje)

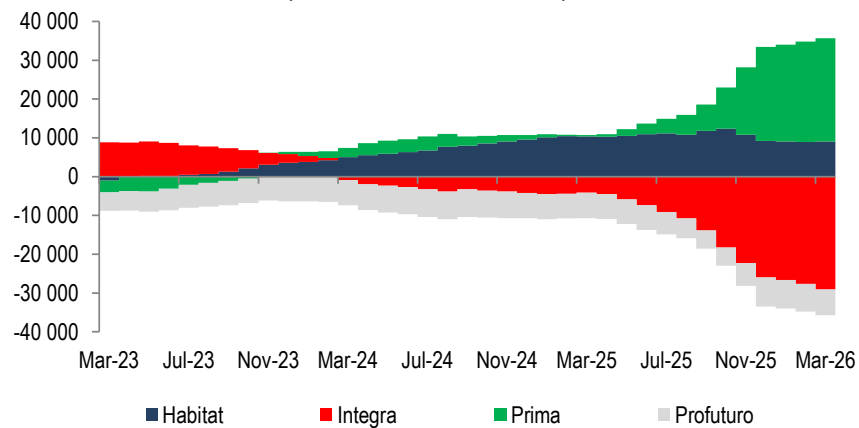


* Cotizantes al mes de diciembre de 2025.

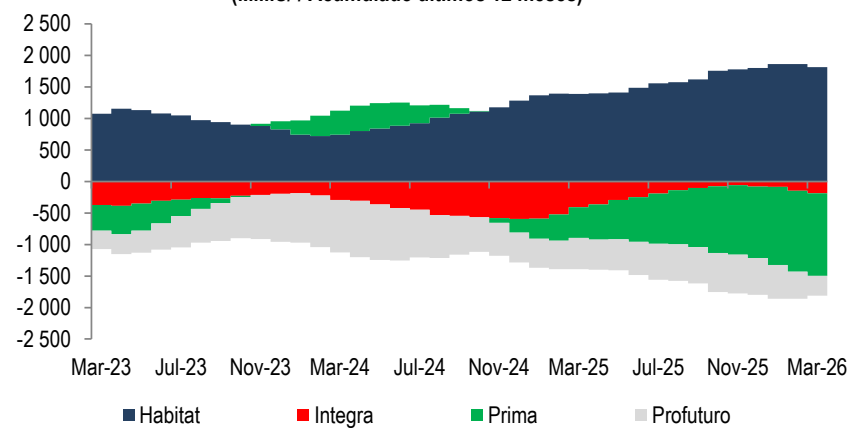
Ratio Gastos de venta sobre número de afiliaciones mensuales más solicitudes de traspaso aceptadas (En soles)

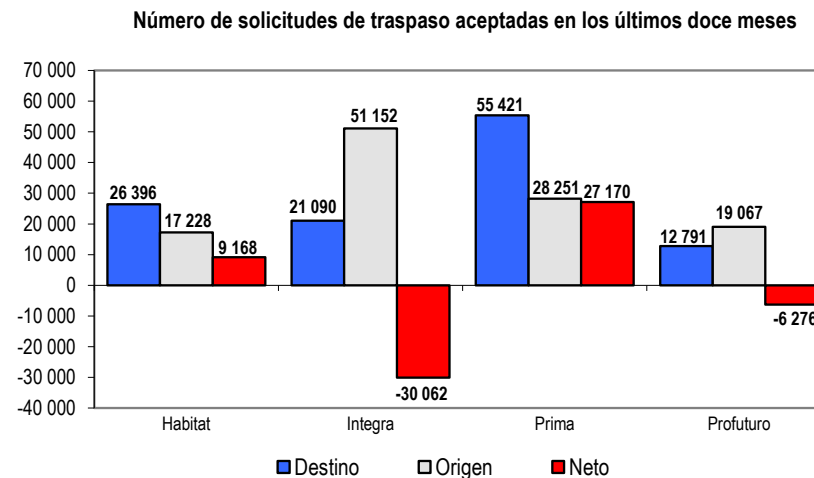
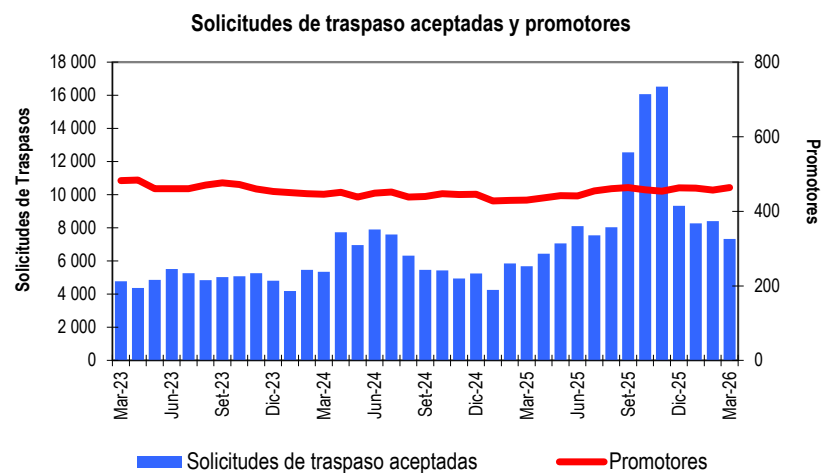
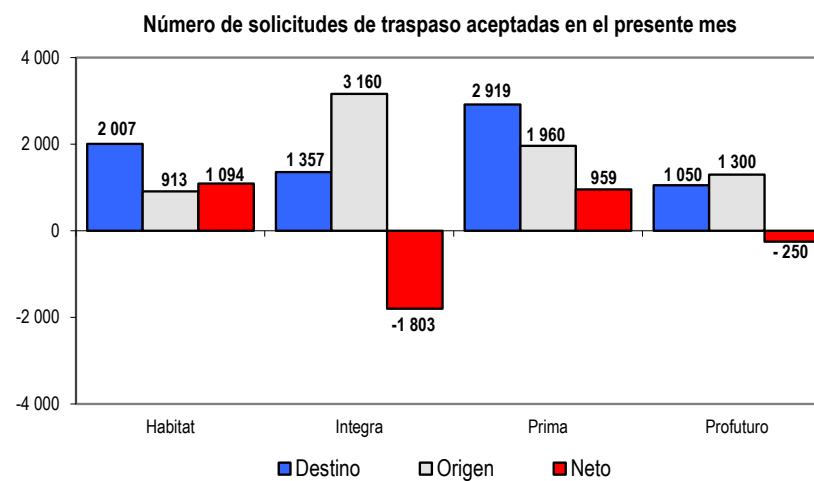
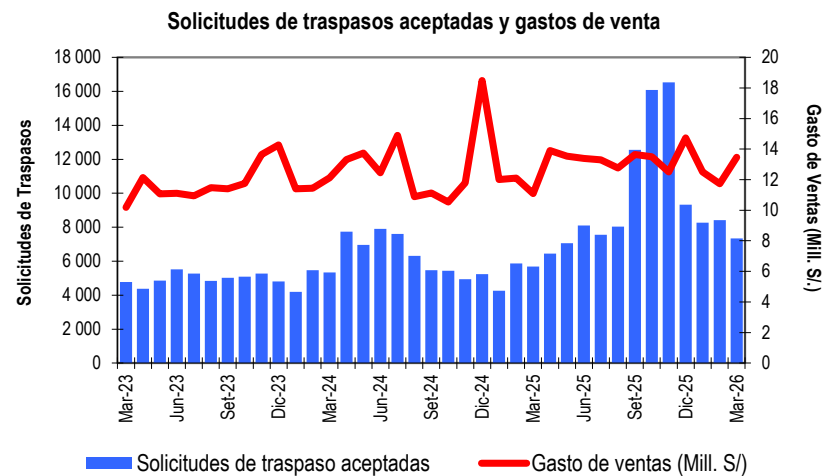


Trasposos efectivos netos según AFP (Acumulado últimos 12 meses)



Movimiento neto del fondo por trasposos efectivos según AFP (Mill.S/ / Acumulado últimos 12 meses)





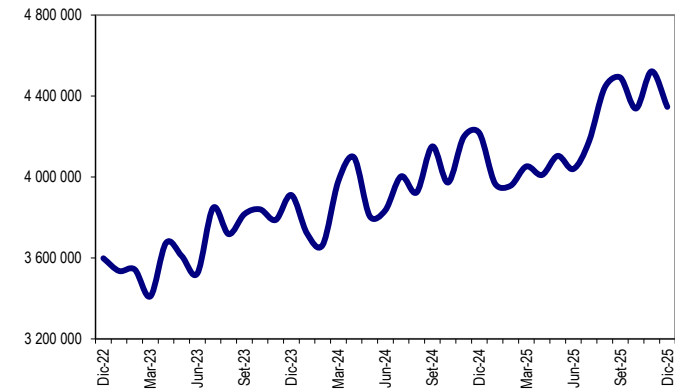
APORTES Y COTIZANTES

Aportes, cotizantes e índices de cotización

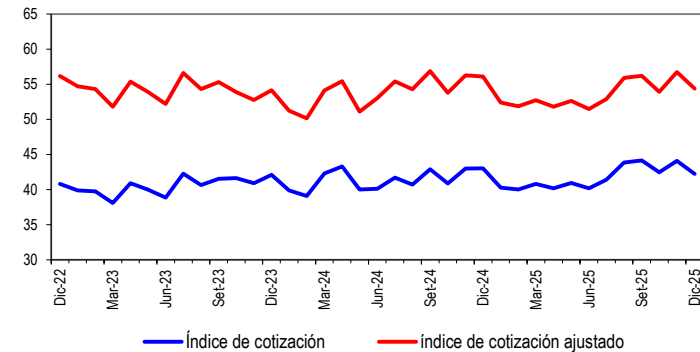
	Mar-2023	Mar-2024	Mar-2025	Mar-2026		
				Monto	(%)	Variación Mar-26 / Mar-25 (%)
Aportes (Mill. S/)						
Habitat	206	215	212	286	17,3	34,5
Integra	462	492	563	629	38,1	11,7
Prima	350	340	361	403	24,4	11,5
Profuturo	227	228	234	334	20,2	42,8
Sistema	1 246	1 275	1 371	1 652	100,0	20,5
	Dic-2022	Dic-2023	Dic-2024	Dic-2025		
				Número	(%)	Variación Dic-25 / Dic-24 (%)
Número de cotizantes						
Habitat	400 311	417 667	429 919	428 869	9,9	-0,2
Integra	1 662 043	1 917 422	2 197 517	2 159 047	49,7	-1,8
Prima	968 182	979 924	987 703	977 611	22,5	-1,0
Profuturo	566 996	595 319	601 849	780 788	18,0	29,7
Sistema	3 597 532	3 910 332	4 216 988	4 346 315	100,0	3,1
Índice de cotización						
Habitat	39,5	41,1	42,0	41,5		
Integra	44,7	45,7	46,7	44,0		
Prima	41,3	41,8	42,2	41,4		
Profuturo	32,5	34,4	35,0	39,3		
Sistema	40,8	42,1	43,0	42,2		
Índice de cotización ajustado						
Habitat	61,6	47,4	48,8	49,3		
Integra	57,4	56,2	58,0	53,3		
Prima	57,8	56,5	58,5	57,1		
Profuturo	47,9	49,8	52,1	57,4		
Sistema	56,2	54,2	56,1	54,4		

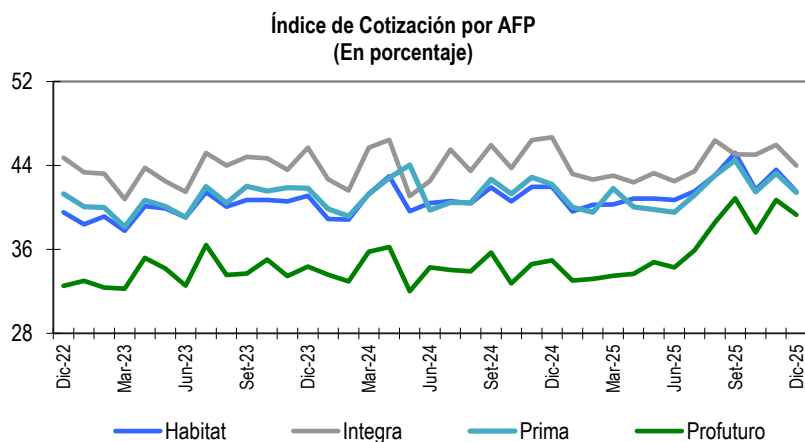
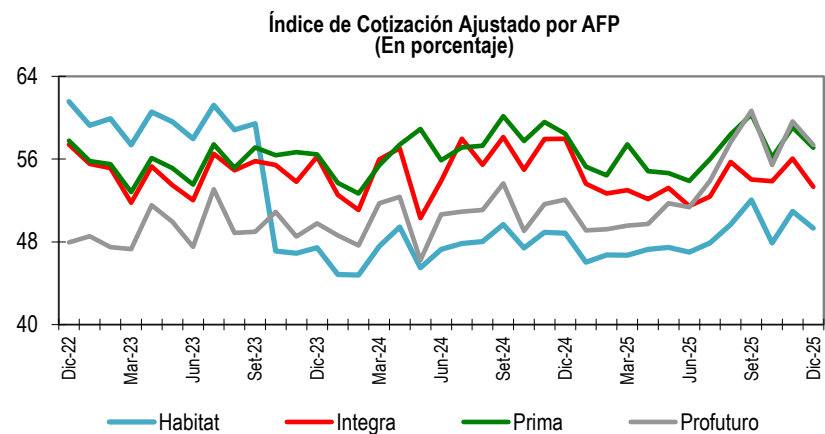
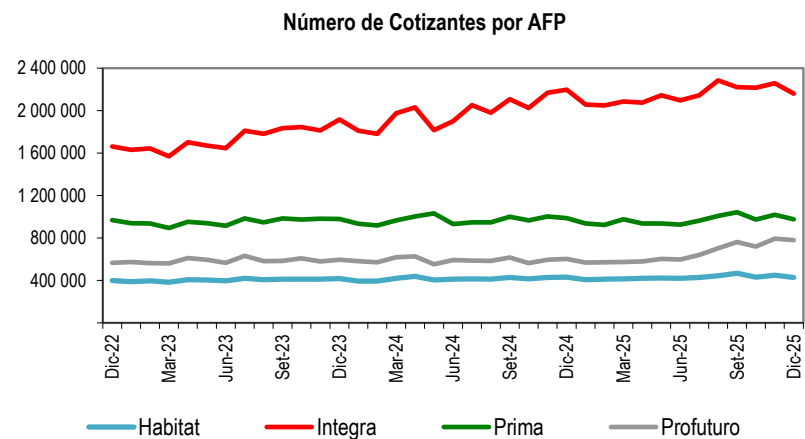
Nota: La información sobre número de cotizantes e índices de cotización corresponde al mes de devengue de los aportes.

Número de cotizantes



Índices de cotización
(En porcentaje)



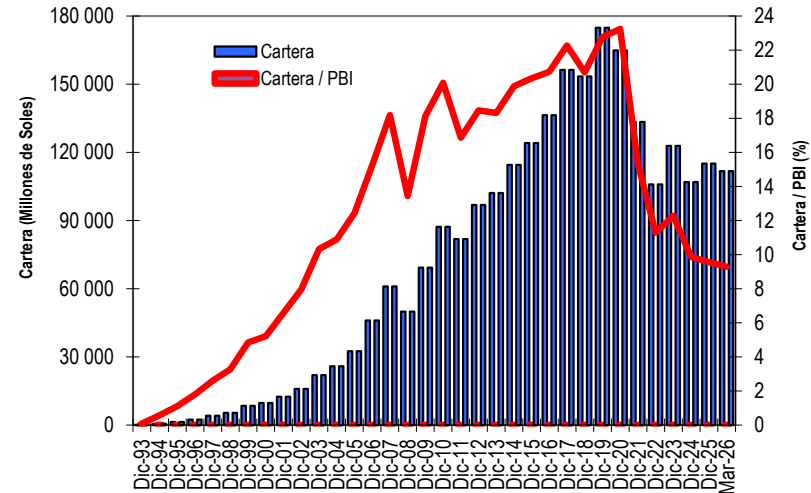


INVERSIONES DEL TOTAL DE LAS CARTERAS ADMINISTRADAS

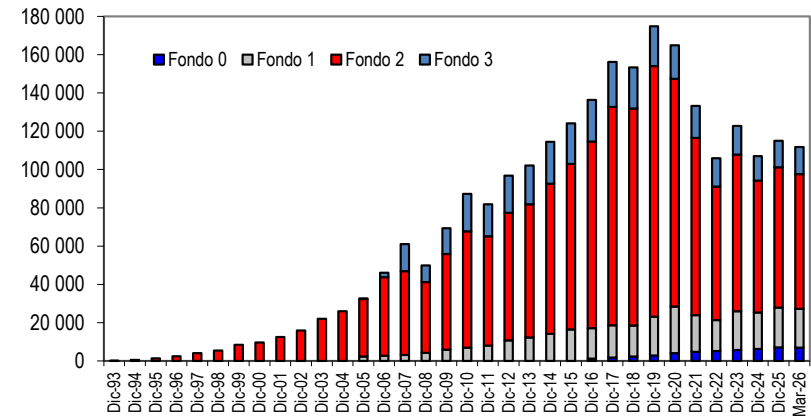
Cartera administrada por AFP y tipo de fondo

	Mar-2023	Mar-2024	Mar-2025	Mar-2026		
				Monto	(%)	Var. Mar-26 / Mar-25 (%)
Cartera Administrada (Mill. S/)						
Habitat	12 409	15 906	15 844	19 849	100,0	25,3
Fondo tipo 0	169	197	235	259	1,3	10,5
Fondo tipo 1	935	1 376	1 344	1 644	8,3	22,3
Fondo tipo 2	8 293	10 692	10 649	12 976	65,4	21,9
Fondo tipo 3	3 012	3 641	3 617	4 969	25,0	37,4
Integra	39 907	45 749	38 096	38 294	100,0	0,5
Fondo tipo 0	2 177	2 436	2 577	2 866	7,5	11,2
Fondo tipo 1	6 645	7 721	7 047	7 396	19,3	5,0
Fondo tipo 2	26 906	31 380	25 464	24 930	65,1	(2,1)
Fondo tipo 3	4 179	4 212	3 009	3 101	8,1	3,1
Prima	32 928	38 113	31 702	31 611	100,0	(0,3)
Fondo tipo 0	1 403	1 625	1 874	2 055	6,5	9,6
Fondo tipo 1	5 533	6 540	6 185	6 513	20,6	5,3
Fondo tipo 2	22 256	26 240	20 956	20 252	64,1	(3,4)
Fondo tipo 3	3 736	3 707	2 687	2 791	8,8	3,9
Profuturo	24 320	26 849	21 979	22 013	100,0	0,2
Fondo tipo 0	1 423	1 574	1 710	1 781	8,1	4,2
Fondo tipo 1	3 897	5 003	4 401	4 650	21,1	5,7
Fondo tipo 2	15 082	16 463	12 714	12 253	55,7	(3,6)
Fondo tipo 3	3 918	3 808	3 155	3 329	15,1	5,5
SPP	109 564	126 617	107 622	111 767	100,0	3,9
Fondo tipo 0	5 172	5 832	6 395	6 961	6,2	8,9
Fondo tipo 1	17 010	20 641	18 977	20 205	18,1	6,5
Fondo tipo 2	72 537	84 776	69 782	70 411	63,0	0,9
Fondo tipo 3	14 845	15 368	12 468	14 190	12,7	13,8
Cartera Administrada (Mill. US\$)						
Habitat	3 302	4 283	4 329	5 694	17,8	31,5
Integra	10 619	12 318	10 409	10 985	34,3	5,5
Prima	8 762	10 262	8 662	9 068	28,3	4,7
Profuturo	6 472	7 229	6 005	6 315	19,7	5,2
SPP	29 155	34 092	29 405	32 062	100,0	9,0

Evolución de la cartera administrada



Evolución de la cartera administrada por tipo de fondo
(En millones de soles)



Cartera Administrada por Moneda
(En porcentaje)

	Mar-23	Mar-24	Mar-25	Mar-26
Fondo de Pensiones 0				
Soles	100,0	100,0	100,0	100,0
Dólares	-	-	-	-
Soles VAC	-	-	-	-
Euros	-	-	-	-
Resto de Monedas (1)	-	-	-	-
Fondo de Pensiones 1				
Soles	44,9	40,8	38,0	37,7
Dólares	38,6	34,4	51,4	44,2
Soles VAC	0,8	0,5	1,1	0,3
Euros	0,3	0,3	1,0	0,6
Resto de Monedas (1)	15,4	23,9	8,4	17,2
Fondo de Pensiones 2				
Soles	42,3	41,8	32,7	31,5
Dólares	49,4	47,4	60,7	59,5
Soles VAC	1,9	1,5	1,1	0,8
Euros	3,8	3,2	3,4	3,4
Resto de Monedas (1)	2,6	6,1	2,2	4,8
Fondo de Pensiones 3				
Soles	31,7	31,6	22,8	19,2
Dólares	61,3	62,4	70,0	70,2
Soles VAC	0,5	0,4	0,5	0,4
Euros	5,8	4,0	3,8	4,5
Resto de Monedas (1)	0,8	1,7	2,8	5,8
Total				
Soles	44,0	43,1	36,5	35,3
Dólares	47,0	44,9	56,5	54,4
Soles VAC	1,5	1,2	1,0	0,6
Euros	3,3	2,7	2,8	2,8
Resto de Monedas (1)	4,2	8,2	3,2	6,9

(1) Incluye a las siguientes monedas: Yen, Libra Esterlina, Dólar Canadiense, Pesos Mexicanos, Reales Brasileños, Pesos Chilenos y Pesos Colombianos.

Cartera Administrada por Actividad Económica

(En porcentaje)

	Mar-23	Mar-24	Mar-25	Mar-26
Inversiones Locales	61,7	58,3	53,1	56,3
Gobierno Central	20,8	21,2	17,8	19,8
Intermediación Financiera	14,9	13,1	13,9	13,1
Minería	6,1	5,5	6,1	8,9
Holding	3,5	3,8	4,6	4,2
Industria	4,3	3,7	2,6	2,8
Energía	3,3	2,9	1,2	2,1
Telecomunicaciones	1,3	1,4	0,9	0,8
Agua	0,7	0,6	0,6	0,7
Inmobiliaria y Construcción	0,3	0,4	0,4	0,4
Hidrocarburos	0,7	0,5	0,2	0,6
Banco Central de Reserva	-	-	0,4	-
Otros	5,8	5,1	4,5	2,9
Inversiones en el Exterior	38,9	41,5	47,7	48,4
Administradora de Fondos	29,9	29,2	40,7	40,4
Gobiernos	4,1	8,2	2,0	3,9
Bancos	1,7	1,1	1,9	1,6
Minería	0,6	0,2	-	0,5
Otros	2,5	2,8	3,2	2,1
Operaciones en Tránsito	(0,6)	0,2	(0,8)	(4,7)
Total	100,0	100,0	100,0	100,0

Cartera Administrada por Tipo de Instrumento Financiero

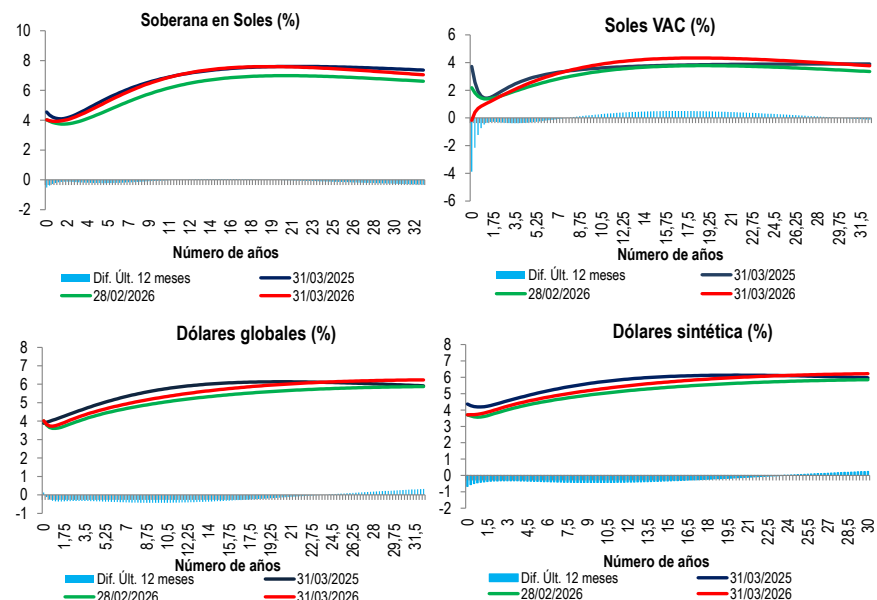
(En porcentaje)

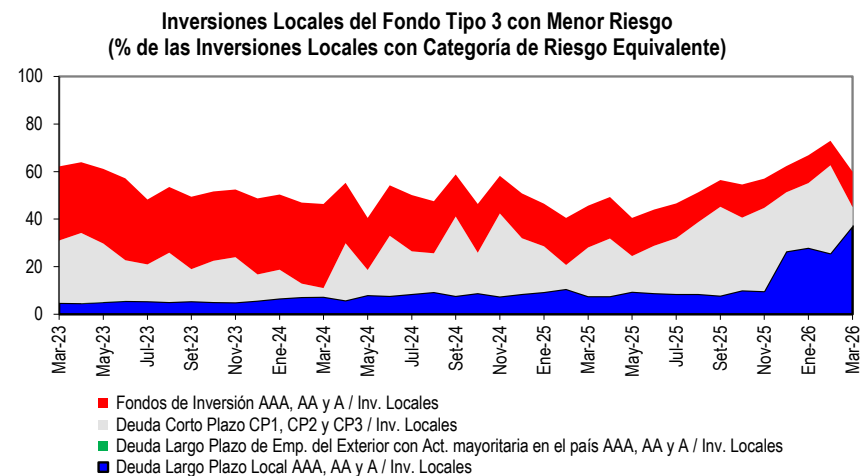
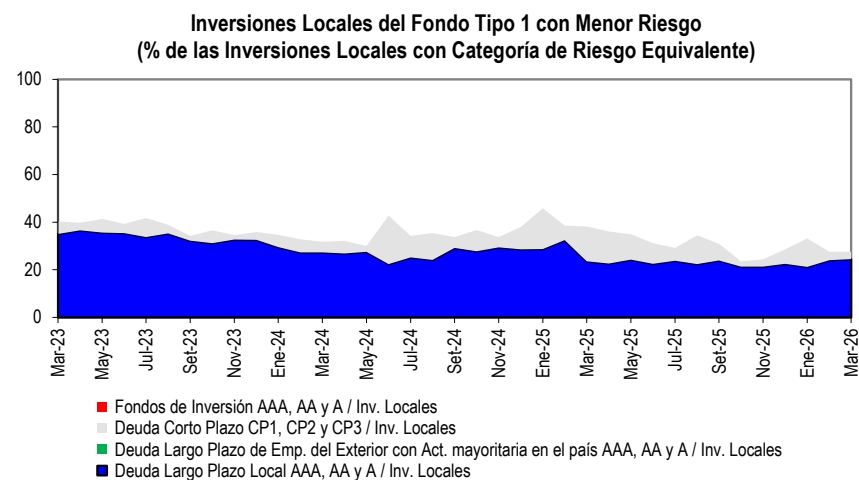
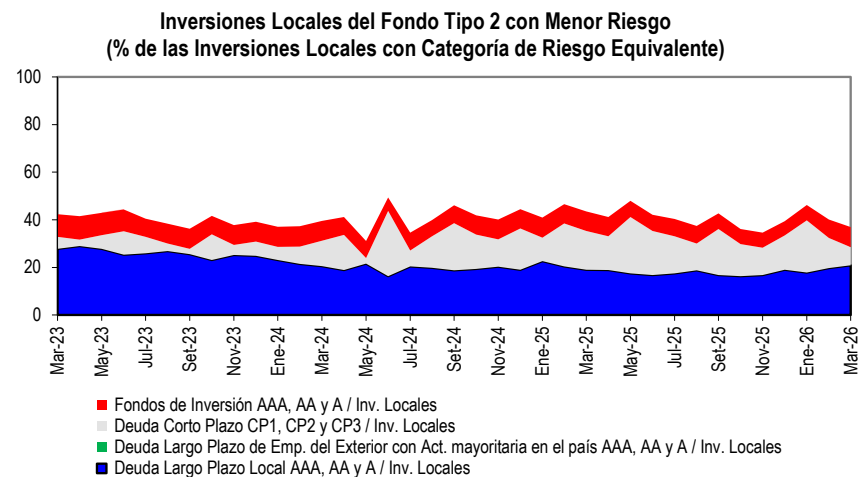
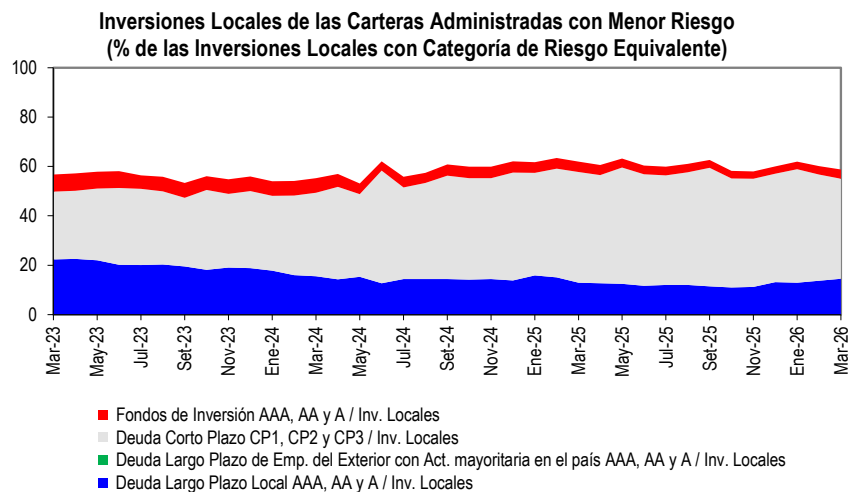
	Mar-23	Mar-24	Mar-25	Mar-26
Fondo de Pensiones 0				
Instrumentos Representativos de Deuda	100,0	99,9	101,3	100,1
Instrumentos Representativos de Capital	-	-	-	-
Fondos Mutuos y de Inversión	0,2	0,2	0,1	0,2
Operaciones en tránsito	(0,2)	(0,0)	(1,4)	(0,3)
Fondo de Pensiones 1				
Instrumentos Representativos de Deuda	78,1	75,1	60,9	67,3
Instrumentos Representativos de Capital	5,2	5,8	4,3	4,3
Fondos Mutuos y de Inversión	17,6	19,5	35,7	31,4
Operaciones en tránsito	(0,9)	(0,5)	(0,9)	(3,0)
Fondo de Pensiones 2				
Instrumentos Representativos de Deuda	43,8	44,7	32,7	35,9
Instrumentos Representativos de Capital	18,0	17,6	18,8	21,6
Fondos Mutuos y de Inversión	38,8	37,4	49,5	48,9
Operaciones en tránsito	(0,6)	0,4	(1,0)	(6,4)
Fondo de Pensiones 3				
Instrumentos Representativos de Deuda	7,3	3,0	3,9	6,3
Instrumentos Representativos de Capital	45,3	50,4	36,7	34,7
Fondos Mutuos y de Inversión	47,6	46,1	59,1	59,6
Operaciones en tránsito	(0,1)	0,6	0,3	(0,7)
Total				
Instrumentos Representativos de Deuda	46,8	47,1	38,4	41,8
Instrumentos Representativos de Capital	18,8	18,8	17,2	18,8
Fondos Mutuos y de Inversión	34,9	33,8	45,2	44,1
Operaciones en tránsito	(0,6)	0,2	(0,8)	(4,7)

Cartera Administrada por Plazo de Maduración
(En porcentaje)

	Mar-23	Mar-24	Mar-25	Mar-26
Fondo de Pensiones 0				
De 0 a 1 año	99,8	99,8	99,9	96,1
De 1 a 2 años	-	-	-	0,9
De 2 a 5 años	-	-	-	1,1
Más de 5 años	-	-	-	1,8
Sin plazo definido	0,2	0,2	0,1	0,2
Fondo de Pensiones 1				
De 0 a 1 año	3,1	4,2	3,2	1,4
De 1 a 2 años	4,7	1,1	1,8	2,1
De 2 a 5 años	14,0	10,4	8,5	3,6
Más de 5 años	55,4	59,0	46,5	57,2
Sin plazo definido	22,8	25,4	40,0	35,7
Fondo de Pensiones 2				
De 0 a 1 año	1,7	4,3	1,4	(4,7)
De 1 a 2 años	2,0	0,4	0,7	1,4
De 2 a 5 años	6,1	5,1	3,6	1,4
Más de 5 años	33,4	35,2	26,0	31,1
Sin plazo definido	56,8	55,0	68,3	70,9
Fondo de Pensiones 3				
De 0 a 1 año	4,7	1,7	2,3	0,3
De 1 a 2 años	0,1	0,2	0,0	-
De 2 a 5 años	0,7	0,1	0,2	0,7
Más de 5 años	1,7	1,5	1,7	3,9
Sin plazo definido	92,8	96,5	95,8	95,1
Total				
De 0 a 1 año	6,9	8,3	7,7	3,3
De 1 a 2 años	2,1	0,5	0,7	1,3
De 2 a 5 años	6,3	5,2	3,9	1,7
Más de 5 años	31,0	33,4	25,3	30,5
Sin plazo definido	53,7	52,6	62,4	63,2

Curvas cupón cero





Quince Principales Emisores donde se Invierten los Fondos de Pensiones Tipo 1, 2 y 3
(En porcentaje)

Emisor	Dic-23	Dic-24	Dic-25	Mar-26
Gobierno Central	24,4	18,5	22,3	19,8
BlackRock Fund Advisors	4,8	5,6	5,2	9,1
Van Eck Associates Corporation		3,2	5,3	5,3
Cia. de Minas Buenaventura	2,0	2,0	2,8	4,0
Credicorp LTD.	2,0	2,6	3,6	3,1
Minsur	2,3	2,9	2,7	3,1
Global X Management Company LLC				2,7
República Federal de Brasil	1,8		1,5	1,8
Banco Internacional del Perú		2,2	2,2	1,8
InRetail Peru	2,7	2,6	1,3	1,4
Banco Continental	1,7	1,2	1,5	1,4
Ferreycorp S.A.A.		1,2	1,3	1,3
PIMCO Global Advisors (Ireland) Limited				1,2
Vontobel Asset Management S.A.				1,0
Banco de Crédito del Perú	1,4	1,7	1,2	1,0
Invesco Capital Management LLC		2,5	2,0	
State Street Global Advisors Inc	1,3	2,0	2,0	
Scotiabank Peru			1,2	
InterCorp Financial Services Inc.		1,4		
Vista Equity Partners Fund VII GP, L.P.		1,1		
Gobierno de Colombia	1,8			
Alicorp	1,5			
Gobierno de los Estados Unidos	1,4			
Gobierno de México	1,4			
Empresas Públicas Medellín	1,3			
Total	51,9	50,9	56,0	57,9

Dentro de los 5 principales emisores en el mes de referencia



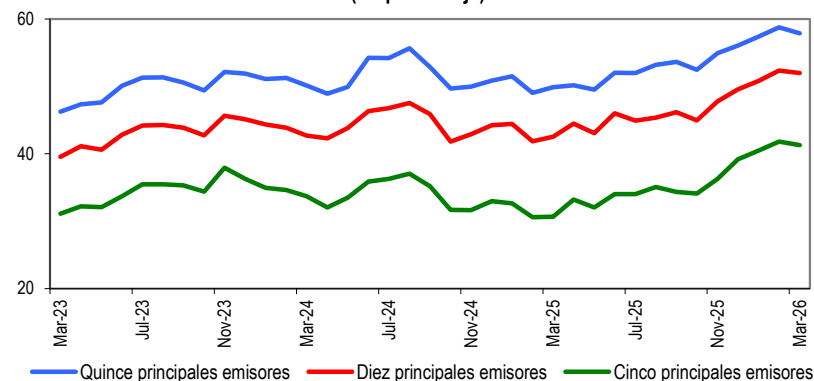
Dentro de los 10 principales emisores en el mes de referencia



Dentro de los 15 principales emisores en el mes de referencia

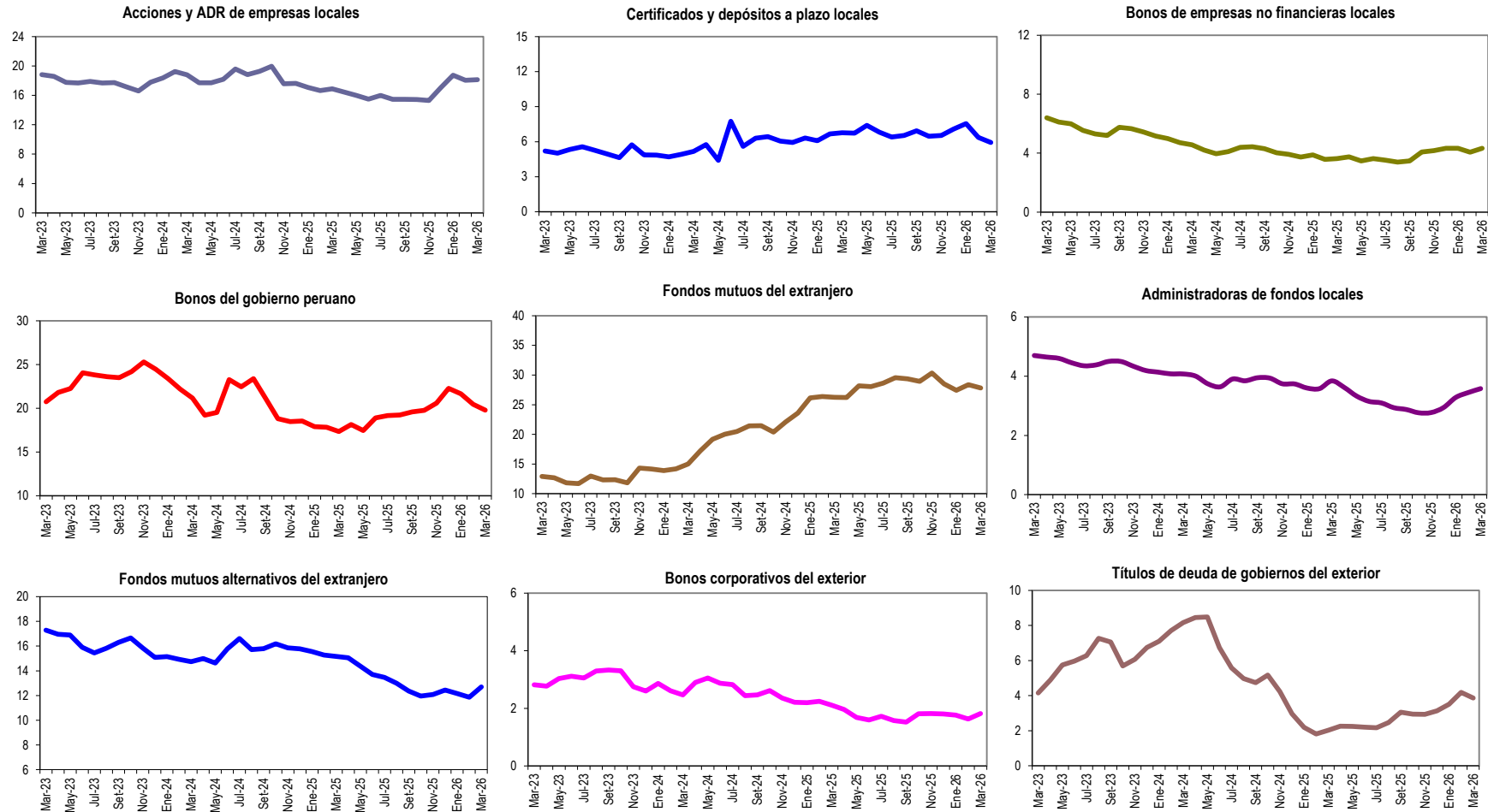


Participación de los principales emisores dentro de la Cartera Administrada
(En porcentaje)



SPP: Cartera Administrada según Instrumento Financiero

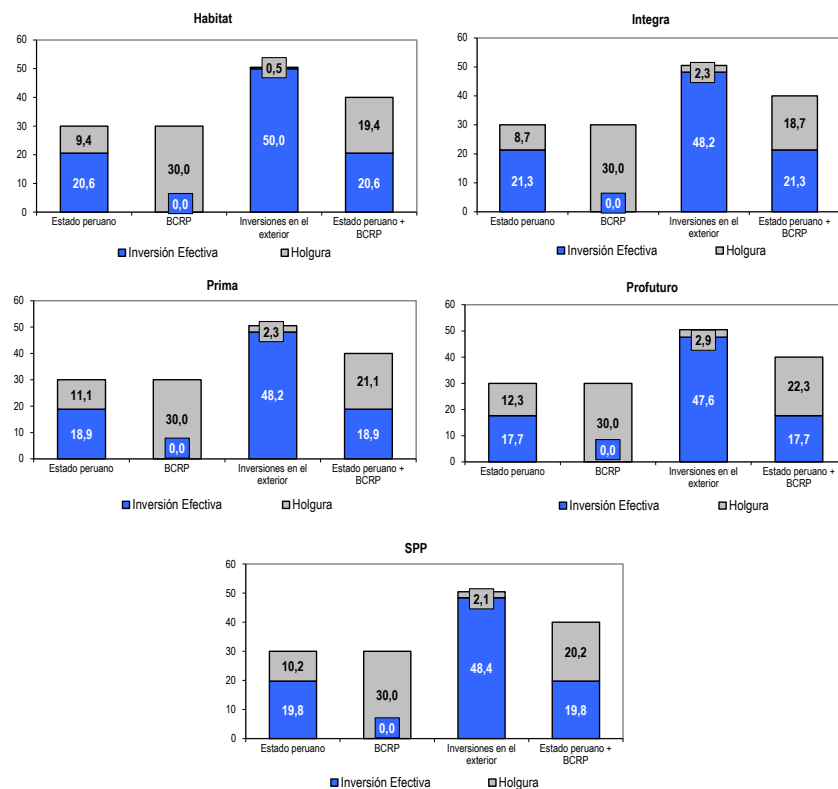
(Al 31 de marzo de 2026 / En porcentaje del total de carteras administradas por todas las AFP)



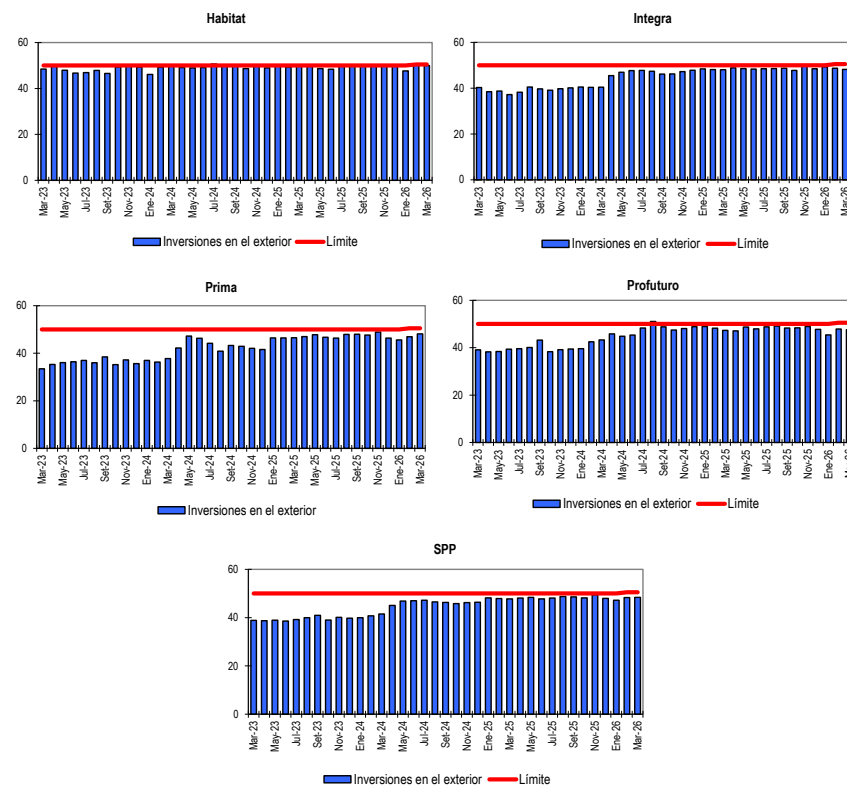
LÍMITES DE INVERSIÓN POR AFP

(Al 31 de marzo de 2026 / En porcentaje de la cartera administrada)

Límites de Inversión Generales

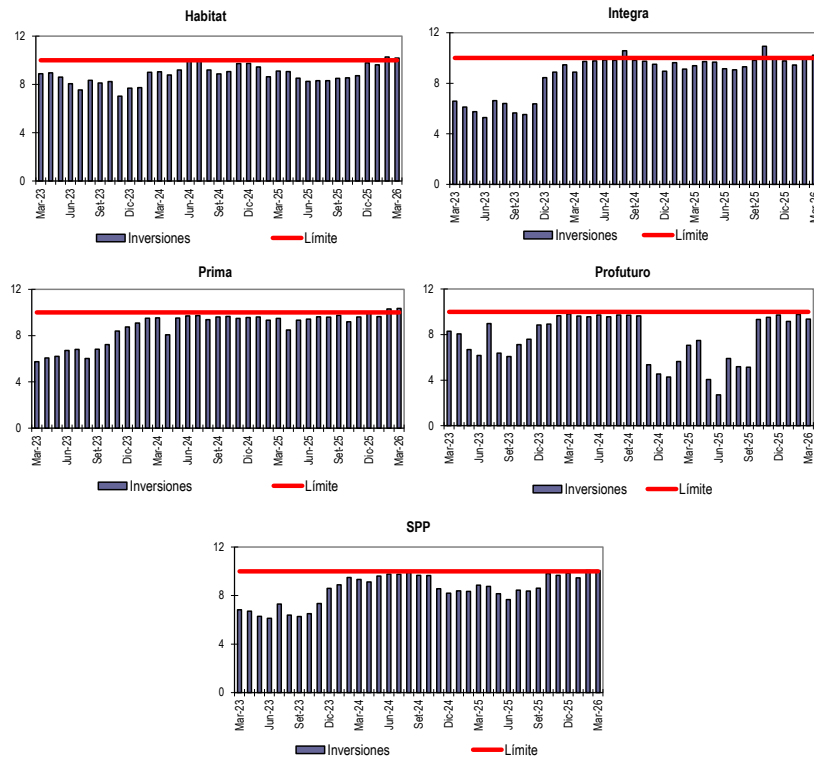


Límite de Inversiones en el Exterior

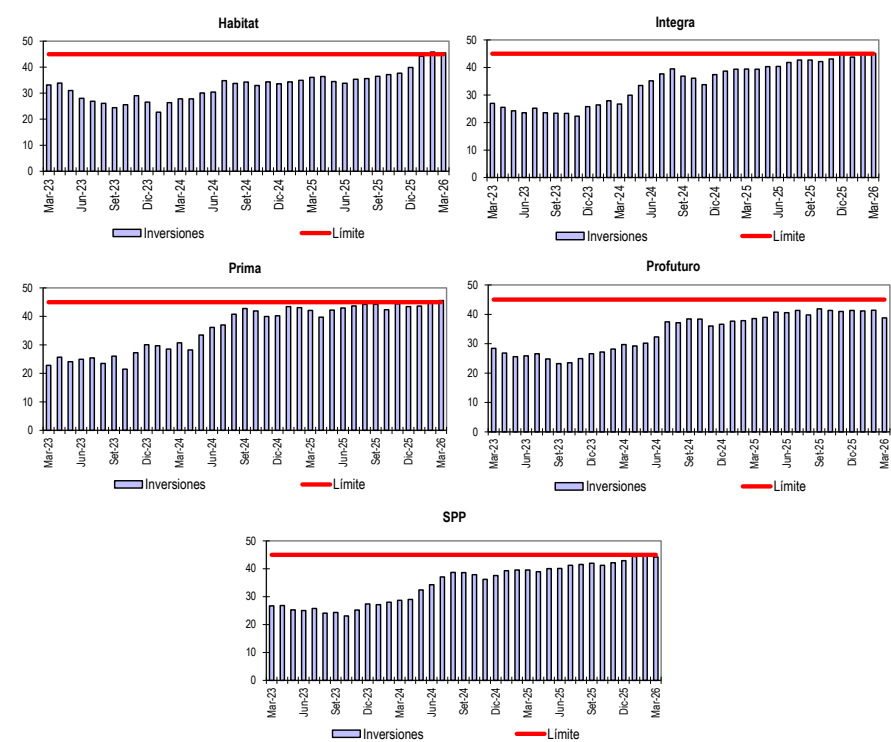


Nota: Los límites de inversión generales y de inversiones en el exterior se calculan considerando todos los fondos de pensiones administrados por las AFP.

**Límite de Inversión en Renta Variable del Fondo 1
(En porcentaje de la Cartera Administrada)**

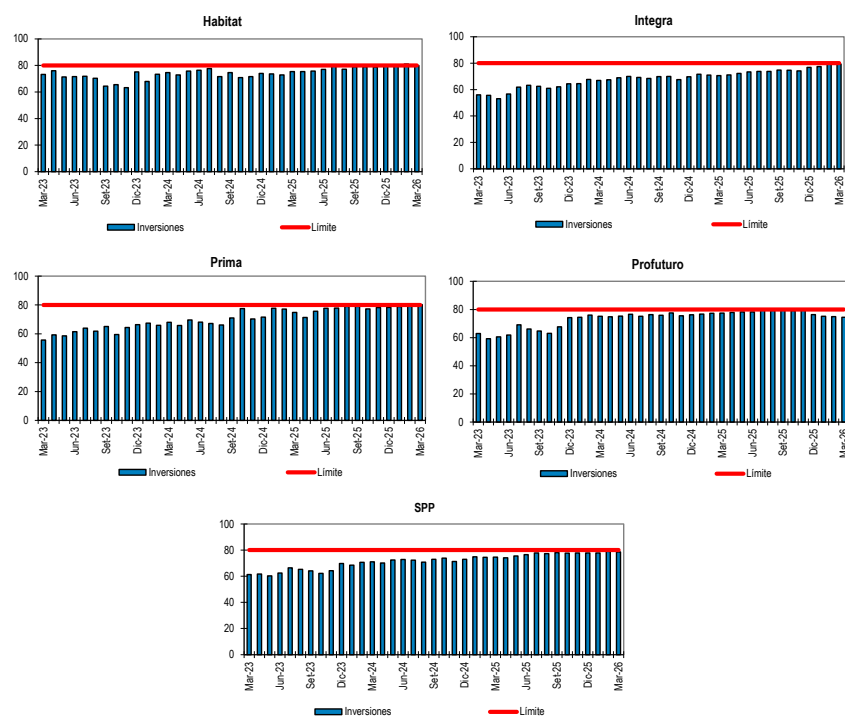


**Límite de Inversión en Renta Variable del Fondo 2
(En porcentaje de la Cartera Administrada)**



Nota: Los excesos a los límites de inversión son imputables y sujetos a sanción cuando se producen por decisiones de inversión de la AFP. Los excesos de inversión no son imputables y no son sujetos a sanción cuando el incumplimiento se produce como resultado de un incremento en los precios de instrumentos financieros.

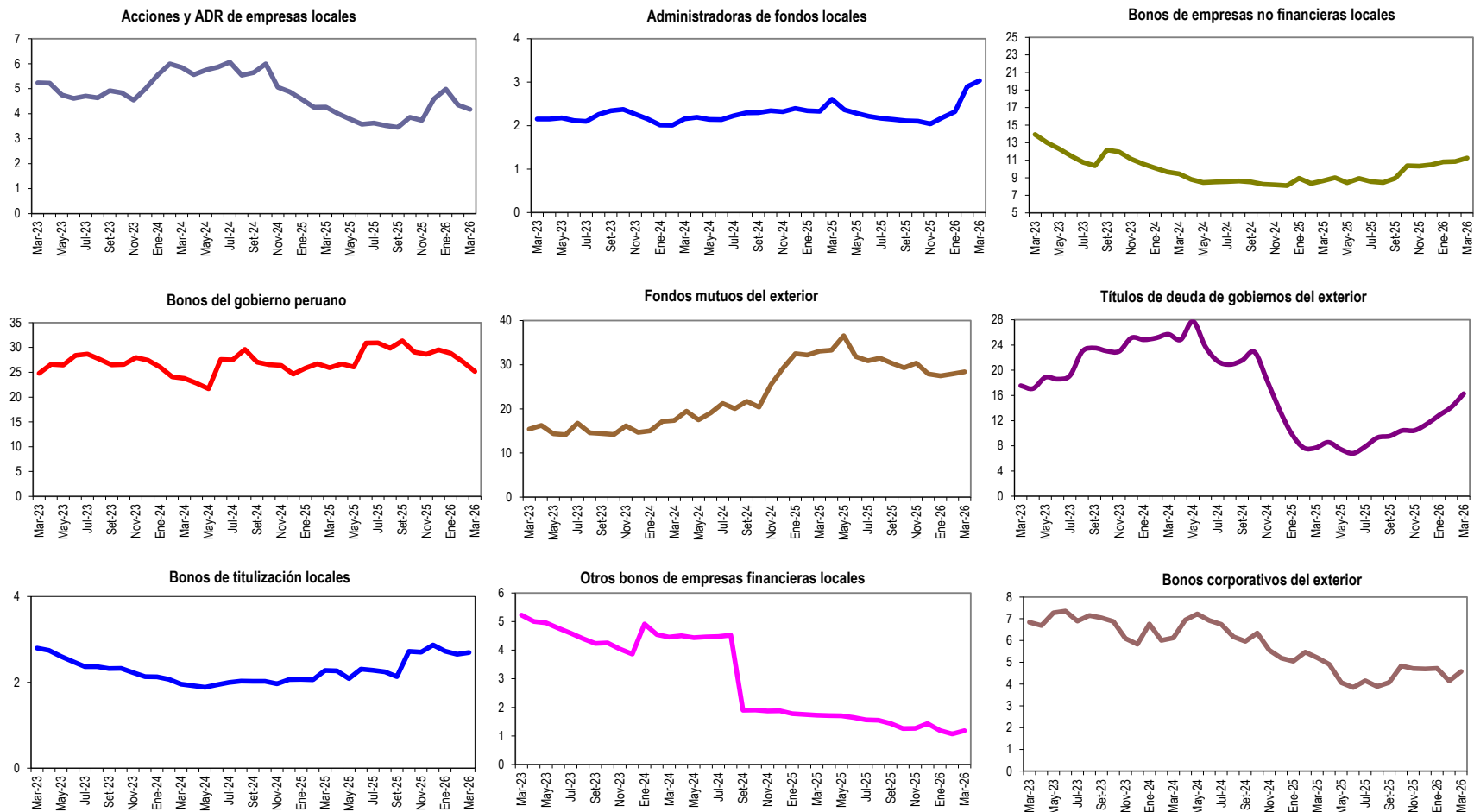
Límites de Inversión en Renta Variable del Fondo 3 (En porcentaje de la Cartera Administrada)



Nota: Los excesos a los límites de inversión son imputables y sujetos a sanción cuando se producen por decisiones de inversión de la AFP. Los excesos de inversión no son imputables y no son sujetos a sanción cuando el incumplimiento se produce como resultado de un incremento en los precios de instrumentos financieros.

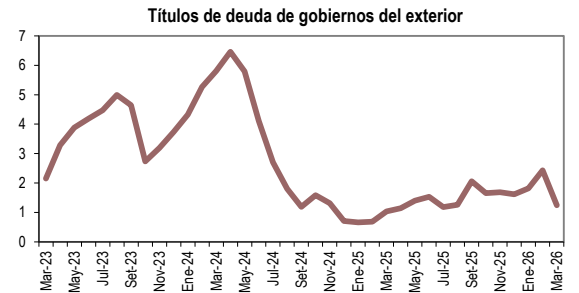
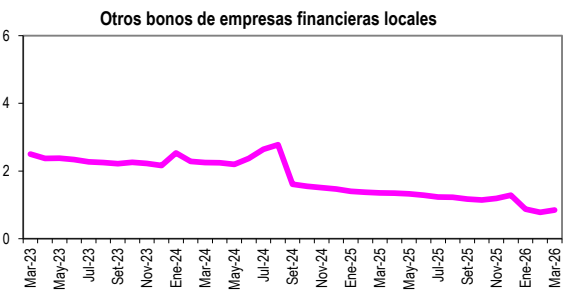
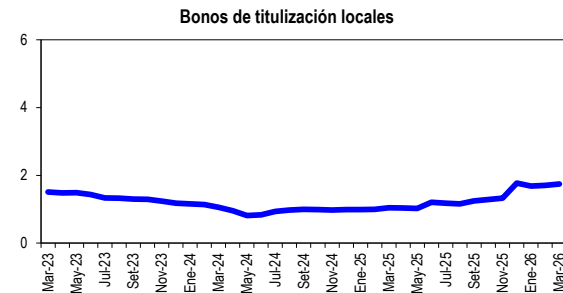
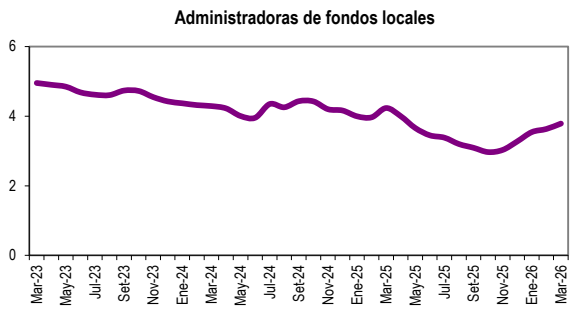
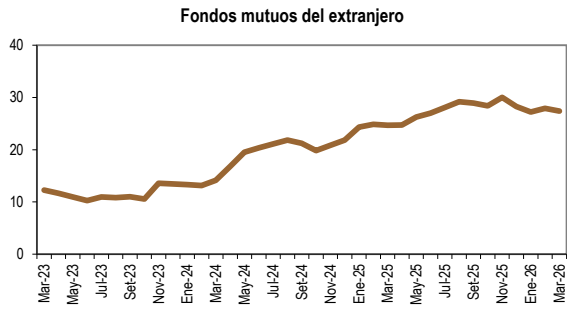
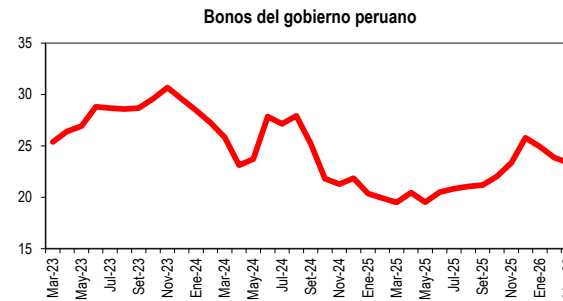
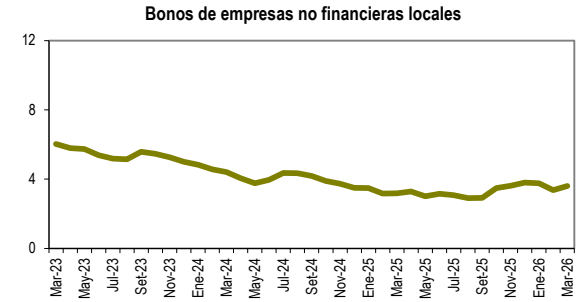
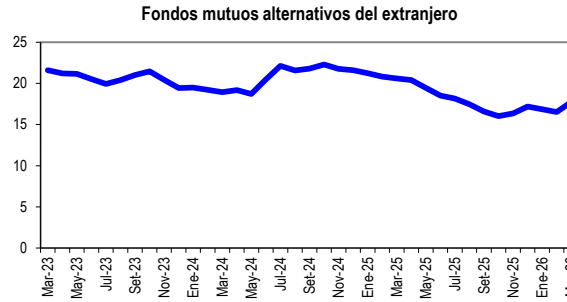
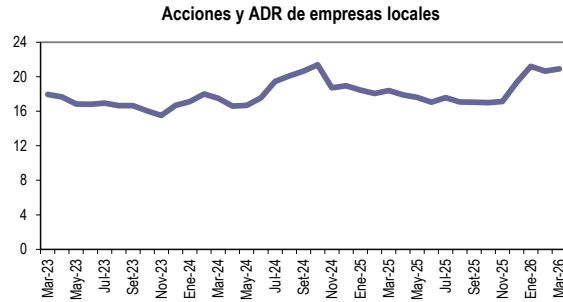
Fondo de Pensiones Tipo 1: Cartera Administrada Según Instrumento Financiero

(Al 31 de marzo de 2026 / En porcentaje de la cartera administrada)



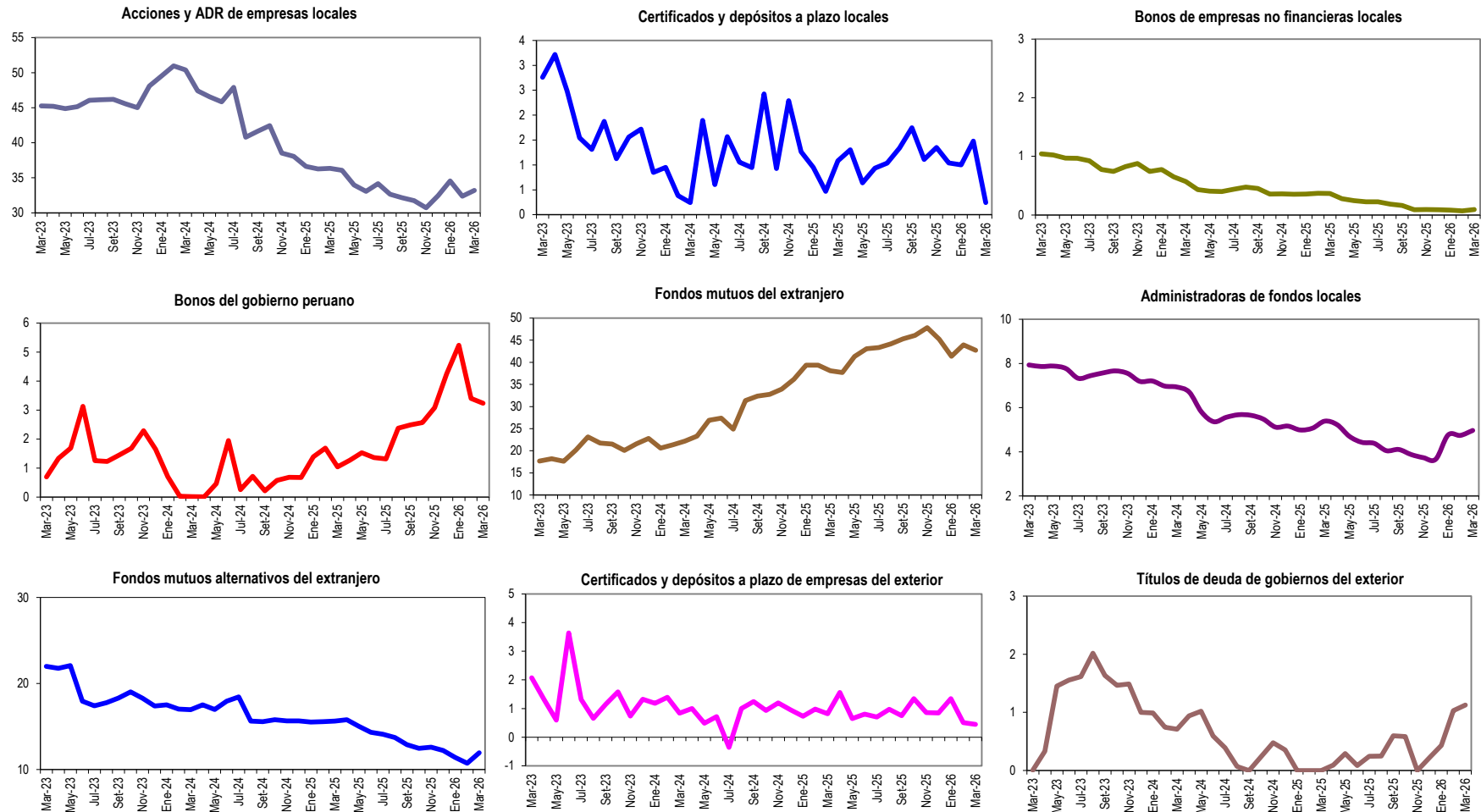
Fondo de Pensiones Tipo 2: Cartera Administrada según Instrumento Financiero

(Al 31 de marzo de 2026 / En porcentaje de la cartera administrada)



Fondo de Pensiones Tipo 3: Cartera Administrada según Instrumento Financiero

(Al 31 de marzo de 2026 / En porcentaje de la cartera administrada)



APORTES VOLUNTARIOS

Aportes Voluntarios Con Fin Previsional por AFP y Tipo de Fondo de Pensiones
(Miles de soles)

	Mar-2023	Mar-2024	Mar-2025	Mar-2026			AVCFP / Fondo de Pensiones
				Monto	(%)	Var. Mar-26 / Mar-25 (%)	
Habitat	26 960	29 710	31 122	38 582	100,0	24,0	0,2
Fondo Tipo 0	519	410	435	1 213	3,1	179,0	0,5
Fondo Tipo 1	2 000	4 387	3 477	4 219	10,9	21,4	0,3
Fondo Tipo 2	17 154	17 949	19 459	22 739	58,9	16,9	0,2
Fondo Tipo 3	7 287	6 964	7 752	10 411	27,0	34,3	0,2
Integra	64 724	74 552	70 570	79 082	100,0	12,1	0,2
Fondo Tipo 0	3 427	8 414	8 239	9 158	11,6	11,1	0,3
Fondo Tipo 1	15 200	18 251	17 777	19 047	24,1	7,1	0,3
Fondo Tipo 2	41 404	43 161	40 284	45 706	57,8	13,5	0,2
Fondo Tipo 3	4 694	4 725	4 270	5 171	6,5	21,1	0,2
Prima	52 629	53 709	48 648	53 336	100,0	9,6	0,2
Fondo Tipo 0	1 966	2 155	2 860	2 674	5,0	(6,5)	0,1
Fondo Tipo 1	11 794	12 562	12 828	15 727	29,5	22,6	0,2
Fondo Tipo 2	32 778	32 607	29 347	31 004	58,1	5,6	0,2
Fondo Tipo 3	6 090	6 386	3 612	3 931	7,4	8,8	0,1
Profuturo	48 184	50 364	45 623	49 509	100,0	8,5	0,2
Fondo Tipo 0	4 233	4 885	4 759	5 423	11,0	13,9	0,3
Fondo Tipo 1	10 451	16 597	14 610	13 915	28,1	(4,8)	0,3
Fondo Tipo 2	27 354	23 072	21 239	24 425	49,3	15,0	0,2
Fondo Tipo 3	6 145	5 810	5 014	5 746	11,6	14,6	0,2
Total	192 497	208 335	195 962	220 509	100,0	12,5	0,2
Fondo Tipo 0	10 145	15 863	16 293	18 468	8,4	13,3	0,3
Fondo Tipo 1	39 446	51 797	48 692	52 909	24,0	8,7	0,3
Fondo Tipo 2	118 690	116 788	110 329	123 874	56,2	12,3	0,2
Fondo Tipo 3	24 216	23 886	20 649	25 259	11,5	22,3	0,2

Fuente: Balance de Comprobación de la Cartera Administrada

Aportes Voluntarios Sin Fin Previsional por AFP y Tipo de Fondo de Pensiones
(Miles de soles)

	Mar-2023	Mar-2024	Mar-2025	Mar-2026			AVSFP/ Fondo de Pensiones
				Monto	(%)	Var. Mar-26 / Mar-25 (%)	
Habitat	166 053	140 825	138 931	252 917	100,0	82,0	1,3
Fondo Tipo 0	162	682	457	3 795	1,5	731,2	1,5
Fondo Tipo 1	8 729	13 885	12 590	23 267	9,2	84,8	1,4
Fondo Tipo 2	107 253	91 565	97 983	159 913	63,2	63,2	1,2
Fondo Tipo 3	49 909	34 694	27 902	65 942	26,1	136,3	1,3
Integra	664 634	600 885	608 369	856 267	100,0	40,7	2,3
Fondo Tipo 0	39 315	72 168	89 495	135 755	15,9	51,7	4,8
Fondo Tipo 1	96 441	110 872	120 011	212 690	24,8	77,2	2,9
Fondo Tipo 2	462 002	371 652	361 199	466 107	54,4	29,0	1,9
Fondo Tipo 3	66 877	46 193	37 665	41 715	4,9	10,8	1,4
Prima	744 292	868 359	1 072 933	1 361 295	100,0	26,9	4,4
Fondo Tipo 0	66 758	169 425	380 845	490 177	36,0	28,7	24,0
Fondo Tipo 1	189 442	281 519	302 912	432 141	31,7	42,7	6,7
Fondo Tipo 2	434 036	381 026	362 837	404 558	29,7	11,5	2,0
Fondo Tipo 3	54 056	36 389	26 340	34 419	2,5	30,7	1,2
Profuturo	293 928	274 904	283 235	353 179	100,0	24,7	1,6
Fondo Tipo 0	25 770	26 647	42 504	36 511	10,3	(14,1)	2,1
Fondo Tipo 1	33 887	45 175	39 546	75 759	21,5	91,6	1,6
Fondo Tipo 2	184 449	168 779	163 270	197 272	55,9	20,8	1,6
Fondo Tipo 3	49 822	34 303	37 915	43 637	12,4	15,1	1,3
Total	1 868 907	1 884 974	2 103 468	2 823 658	100,0	34,2	2,6
Fondo Tipo 0	132 003	268 923	513 300	666 238	23,6	29,8	9,6
Fondo Tipo 1	328 500	451 450	475 059	743 857	26,3	56,6	3,7
Fondo Tipo 2	1 187 740	1 013 022	985 287	1 227 849	43,5	24,6	1,8
Fondo Tipo 3	220 664	151 578	129 822	185 714	6,6	43,1	1,3

Fuente: Balance de Comprobación de la Cartera Administrada

RENTABILIDAD DE LOS FONDOS DE PENSIONES

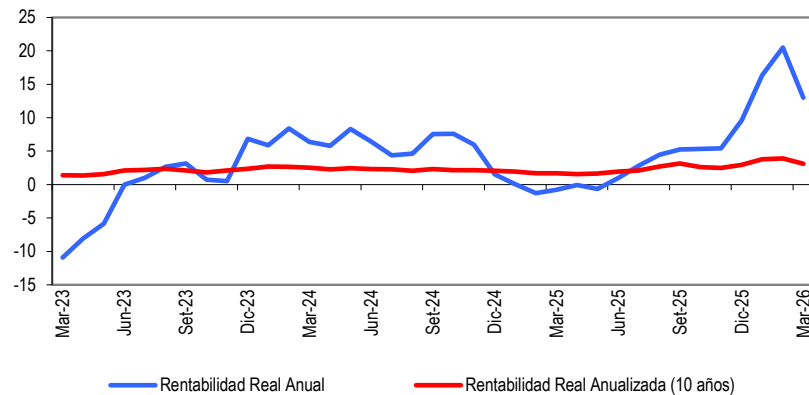
Rentabilidad Nominal Anualizada
(En porcentaje)

	Habitat	Integra	Prima	Profuturo	Sistema
Fondo de Pensiones Tipo 0					
Mar 2026 / Mar 2025	4,81	4,62	4,71	4,20	4,55
Mar 2026 / Mar 2024	5,36	5,21	5,28	5,00	5,18
Mar 2026 / Mar 2023	6,43	6,15	6,29	6,11	6,19
Mar 2026 / Mar 2022	6,42	6,11	6,32	6,20	6,20
Mar 2026 / Mar 2021	5,37	5,08	5,31	5,14	5,17
Mar 2026 / Mar 2020	4,94	4,58	4,76	4,65	4,66
Mar 2026 / Mar 2017	4,81	4,39	4,53	4,50	4,47
Fondo de Pensiones Tipo 1					
Mar 2026 / Mar 2025	11,57	10,14	10,55	9,83	10,31
Mar 2026 / Mar 2024	6,67	5,10	6,10	6,01	5,75
Mar 2026 / Mar 2023	9,05	7,19	8,11	7,95	7,79
Mar 2026 / Mar 2022	6,82	5,73	6,31	5,88	6,03
Mar 2026 / Mar 2021	4,53	4,10	4,43	3,80	4,16
Mar 2026 / Mar 2016	6,53	5,44	6,15	5,37	5,70
Mar 2026 / Mar 2011	N.A.	5,63	6,09	5,46	5,82
Mar 2026 / Mar 2006	N.A.	6,22	6,85	6,07	6,50
Fondo de Pensiones Tipo 2					
Mar 2026 / Mar 2025	18,19	18,15	19,18	16,00	18,05
Mar 2026 / Mar 2024	10,36	9,65	8,80	7,82	9,13
Mar 2026 / Mar 2023	10,46	9,08	8,78	8,63	9,08
Mar 2026 / Mar 2022	6,33	6,04	5,93	4,75	5,79
Mar 2026 / Mar 2021	5,60	5,62	5,12	4,26	5,20
Mar 2026 / Mar 2016	8,01	7,16	6,90	6,67	7,04
Mar 2026 / Mar 2011	N.A.	6,26	5,92	5,91	6,11
Mar 2026 / Mar 2006	N.A.	7,96	7,99	7,77	7,87
Mar 2026 / Mar 1994	N.A.	10,14	N.A.	9,92	9,99
Fondo de Pensiones Tipo 3					
Mar 2026 / Mar 2025	32,55	28,86	28,69	28,16	29,79
Mar 2026 / Mar 2024	14,86	9,33	7,55	10,06	10,59
Mar 2026 / Mar 2023	13,71	8,78	8,40	10,97	10,53
Mar 2026 / Mar 2022	7,39	3,09	3,14	4,57	4,54
Mar 2026 / Mar 2021	8,26	5,49	4,97	6,46	6,39
Mar 2026 / Mar 2016	9,72	6,95	6,07	8,05	7,46
Mar 2026 / Mar 2011	N.A.	4,82	3,96	5,90	5,18
Mar 2026 / Mar 2006	N.A.	9,12	8,66	9,68	9,36

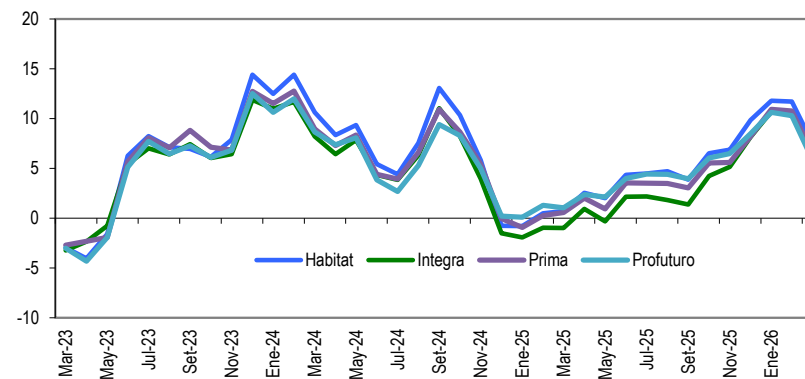
Rentabilidad Real Anualizada
(En porcentaje)

	Habitat	Integra	Prima	Profuturo	Sistema
Fondo de Pensiones Tipo 0					
Mar 2026 / Mar 2025	0,97	0,78	0,88	0,38	0,71
Mar 2026 / Mar 2024	2,76	2,61	2,68	2,40	2,58
Mar 2026 / Mar 2023	3,63	3,35	3,49	3,32	3,39
Mar 2026 / Mar 2022	2,23	1,93	2,13	2,02	2,02
Mar 2026 / Mar 2021	0,70	0,42	0,64	0,48	0,51
Mar 2026 / Mar 2020	0,62	0,27	0,44	0,34	0,35
Mar 2026 / Mar 2017	1,42	1,01	1,15	1,12	1,08
Fondo de Pensiones Tipo 1					
Mar 2026 / Mar 2025	7,48	6,11	6,50	5,81	6,27
Mar 2026 / Mar 2024	4,03	2,50	3,48	3,39	3,13
Mar 2026 / Mar 2023	6,18	4,37	5,27	5,11	4,95
Mar 2026 / Mar 2022	2,62	1,56	2,12	1,71	1,85
Mar 2026 / Mar 2021	(0,10)	(0,51)	(0,20)	(0,80)	(0,45)
Mar 2026 / Mar 2016	3,02	1,96	2,65	1,89	2,21
Mar 2026 / Mar 2011	N.A.	2,11	2,56	1,95	2,30
Mar 2026 / Mar 2006	N.A.	2,86	3,46	2,71	3,12
Fondo de Pensiones Tipo 2					
Mar 2026 / Mar 2025	13,86	13,82	14,81	11,75	13,73
Mar 2026 / Mar 2024	7,63	6,94	6,12	5,16	6,44
Mar 2026 / Mar 2023	7,55	6,21	5,92	5,77	6,21
Mar 2026 / Mar 2022	2,14	1,87	1,76	0,63	1,63
Mar 2026 / Mar 2021	0,92	0,94	0,46	(0,37)	0,53
Mar 2026 / Mar 2016	4,45	3,63	3,38	3,15	3,51
Mar 2026 / Mar 2011	N.A.	2,73	2,40	2,39	2,58
Mar 2026 / Mar 2006	N.A.	4,54	4,57	4,35	4,45
Mar 2026 / Mar 1994	N.A.	5,97	N.A.	5,76	5,83
Fondo de Pensiones Tipo 3					
Mar 2026 / Mar 2025	27,69	24,14	23,97	23,46	25,03
Mar 2026 / Mar 2024	12,02	6,62	4,89	7,34	7,86
Mar 2026 / Mar 2023	10,71	5,92	5,54	8,05	7,62
Mar 2026 / Mar 2022	3,17	(0,97)	(0,92)	0,45	0,43
Mar 2026 / Mar 2021	3,46	0,81	0,31	1,74	1,67
Mar 2026 / Mar 2016	6,11	3,43	2,58	4,49	3,91
Mar 2026 / Mar 2011	N.A.	1,33	0,50	2,37	1,68
Mar 2026 / Mar 2006	N.A.	5,66	5,21	6,21	5,89

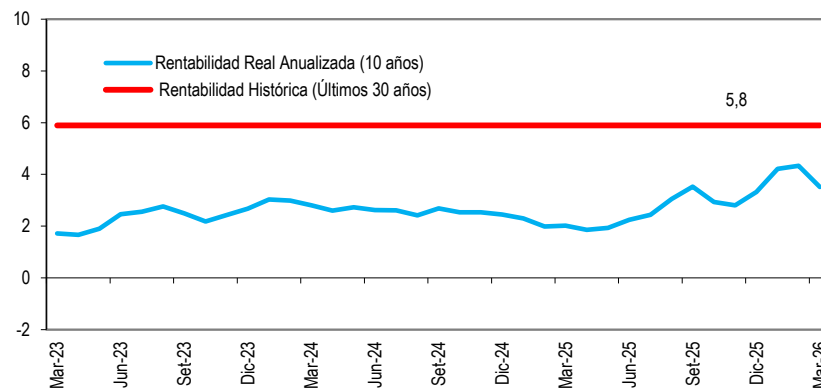
**Rentabilidad Promedio Ponderada de los Fondos de Pensiones
(En porcentaje)**



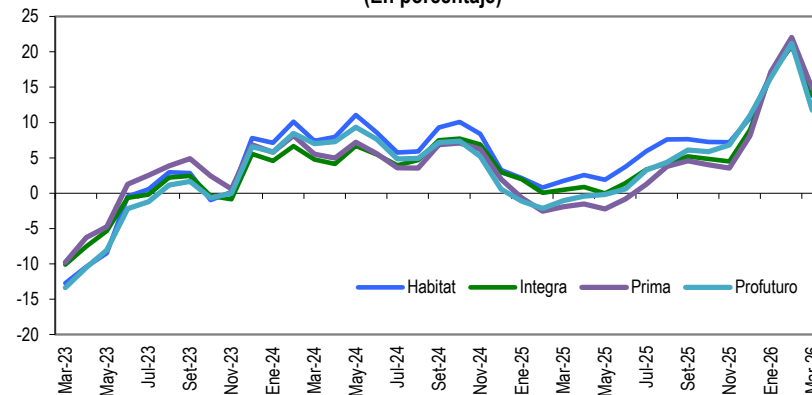
**Rentabilidad Real Anual de los Fondos de Pensiones Tipo 1
(En porcentaje)**



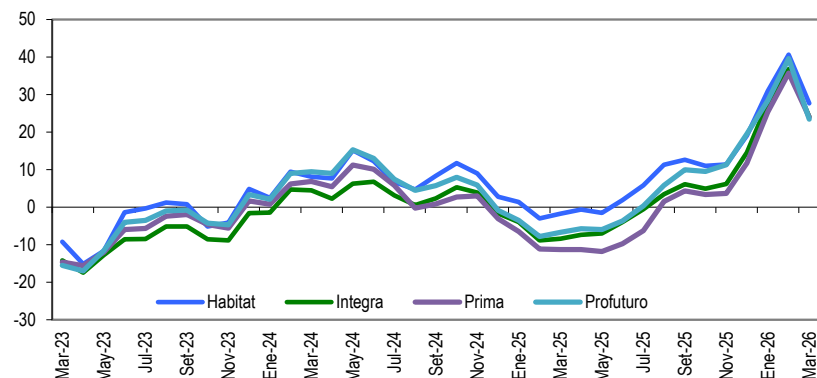
**Rentabilidad Real Anualizada de los últimos 10 años e Histórica del Fondo
2 (En porcentaje)**



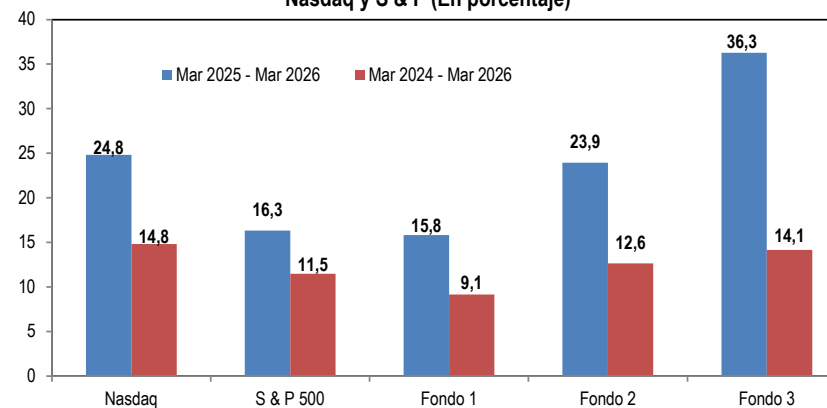
**Rentabilidad Real Anual de los Fondos de Pensiones Tipo 2
(En porcentaje)**



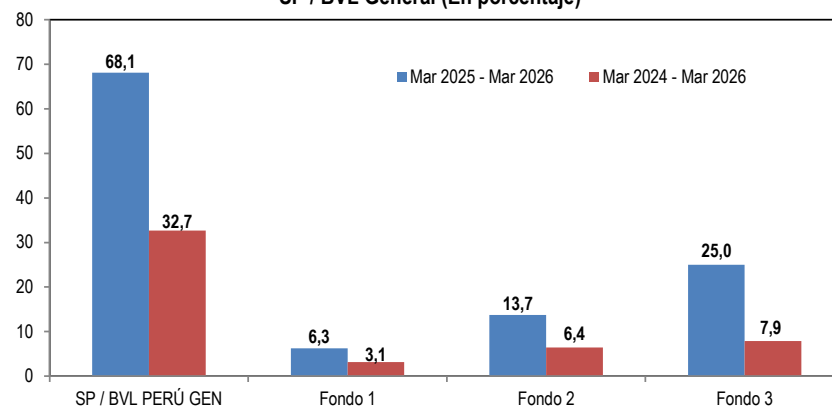
**Rentabilidad Real Anual de los Fondos de Pensiones Tipo 3
(En porcentaje)**



**Rentabilidad Real Anualizada en dólares del Fondo de Pensiones,
Nasdaq y S & P (En porcentaje)**



**Rentabilidad Real Anualizada en soles del Fondo de Pensiones,
SP / BVL General (En porcentaje)**



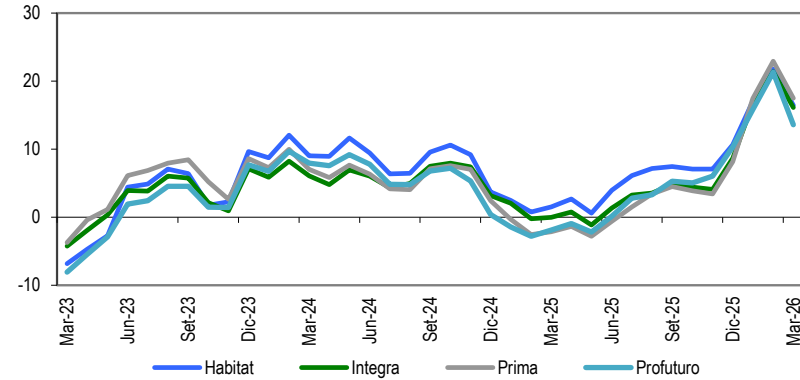
RENTABILIDAD NETA DE COMISIONES DE LOS APORTES VOLUNTARIOS

Rentabilidad Neta Nominal de Comisiones de los Aportes Voluntarios por Tipo de Fondo de Pensiones (Mar-26 / Mar-25) (En porcentaje)

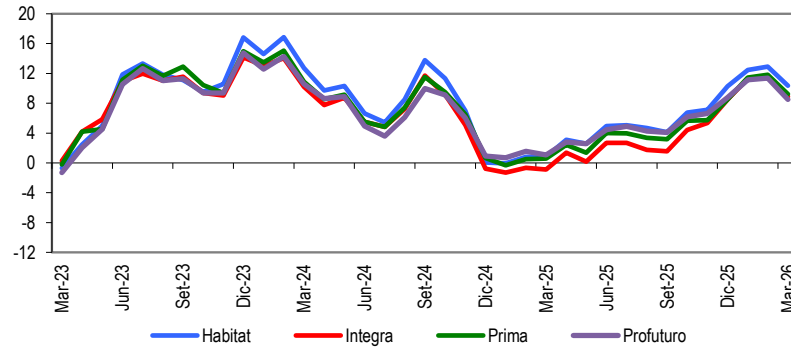
	Fondo Tipo 0	Fondo Tipo 1	Fondo Tipo 2	Fondo Tipo 3
Aportes Con Fin Previsional				
Habitat	4,07	10,34	16,44	30,07
Integra	4,10	8,88	16,10	26,33
Prima	4,08	9,22	17,46	26,24
Profuturo	3,36	8,51	13,57	25,26
Aportes Sin Fin Previsional (1)				
Habitat	4,07	10,34	16,44	30,07
Integra	4,10	8,88	16,10	26,33
Prima	4,08	9,22	17,46	26,24
Profuturo	3,36	8,51	13,57	25,26

(1) Afiliados con Aportes Voluntarios Sin Fin Previsional y Obligatorios en la misma AFP.

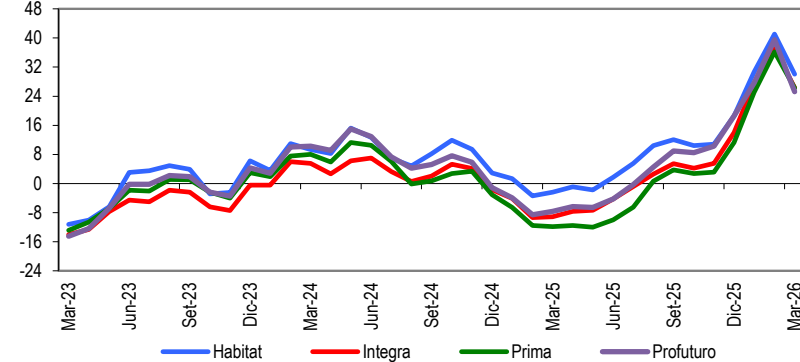
Rentabilidad Neta Nominal Anual AVSFP Fondo de Pensiones Tipo 2



Rentabilidad Neta Nominal Anual AVSFP Fondo de Pensiones Tipo 1



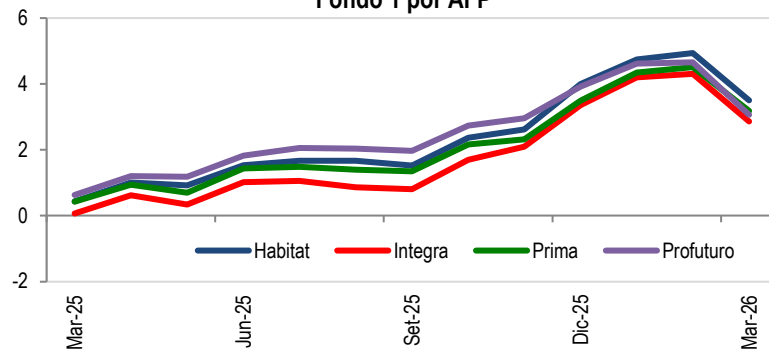
Rentabilidad Neta Nominal Anual AVSFP Fondo de Pensiones Tipo 3



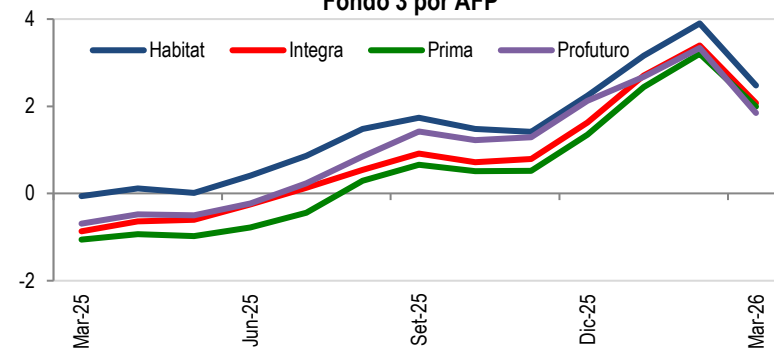
Nota: AVSFP: Aportes Voluntarios Sin Fin Previsional de Afiliados a la AFP.

RENTABILIDAD AJUSTADA POR RIESGO SEGÚN TIPO DE FONDO DE PENSIONES

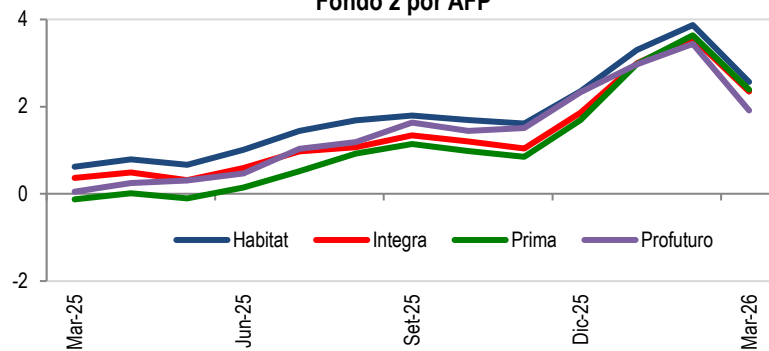
Indicador de Rentabilidad Anual Ajustada por Riesgo del
Fondo 1 por AFP



Indicador de Rentabilidad Anual Ajustada por Riesgo del
Fondo 3 por AFP



Indicador de Rentabilidad Anual Ajustada por Riesgo del
Fondo 2 por AFP



BENEFICIOS *

Número de Pensiones Pagadas por Tipo de Beneficio y Modalidad de Pensión

	Feb-2023	Feb-2024	Feb-2025	Feb-2026		
				Número	(%)	Var. Feb-26 / Feb-25 (%)
Jubilación	74 468	73 069	72 005	71 384	100,0	(0,9)
Renta Vitalicia Familiar Soles Indexados	311	303	300	291	0,4	(3,0)
Renta Vitalicia Familiar Soles Ajustados	2 439	2 898	3 505	4 383	6,1	25,0
Renta Vitalicia Familiar Dolares Nominales	4 302	4 112	3 912	3 728	5,2	(4,7)
Renta Vitalicia Familiar Dolares Ajustados	235	243	242	238	0,3	(1,7)
Renta Vitalicia Escalonada Soles Ajustados	402	425	443	471	0,7	6,3
Renta Vitalicia Escalonada Dolares Ajustados	13	13	15	15	0,0	-
Renta Vitalicia Diferida Soles Indexados	2 454	2 393	2 311	2 254	3,2	(2,5)
Renta Temporal (RT) de RVD Soles Indexados	9	8	11	10	0,0	(9,1)
Renta Temporal (RT) de RVD Soles Ajustados - RVD	20 586	20 303	20 047	19 770	27,7	(1,4)
Renta Temporal (RT) de RVD Soles Ajustados - RT	239	260	247	287	0,4	16,2
Renta Vitalicia Diferida Dolares Nominales	26 432	25 560	24 712	23 796	33,3	(3,7)
Renta Temporal (RT) de RVD Dolares Nominales	-	-	-	-	0,0	n.a.
Renta Temporal (RT) de RVD Dolares Ajustados - RVD	1 251	1 250	1 239	1 208	1,7	(2,5)
Renta Temporal (RT) de RVD Dolares Ajustados - RT	4	4	4	5	0,0	25,0
Renta Mixta Dolares Nominales	3	3	3	3	0,0	-
Renta Mixta Dolares Ajustados	4	4	4	4	0,0	-
Renta Bimoneda Nominal	7	8	6	4	0,0	(33,3)
Renta Bimoneda Ajustada	26	24	25	23	0,0	(8,0)
Renta Combinada	1	1	1	1	0,0	-
Retiro Programado	15 749	15 257	14 978	14 893	20,9	(0,6)
Invalidez	15 126	15 400	15 923	16 410	100,0	3,1
Renta Vitalicia Familiar Soles Indexados	1 474	1 420	1 417	1 469	9,0	3,7
Renta Vitalicia Familiar Soles Ajustados	883	985	1 079	1 188	7,2	10,1
Renta Vitalicia Familiar Dolares Nominales	189	183	175	168	1,0	(4,0)
Renta Vitalicia Familiar Dolares Ajustados	86	83	90	85	0,5	(5,6)
Renta Vitalicia Diferida Soles Indexados	1 926	1 961	1 979	1 980	12,1	0,1
Renta Temporal (RT) de RVD Soles Indexados	252	208	248	377	2,3	52,0
Renta Temporal (RT) de RVD Soles Ajustados - RVD	5 492	5 767	6 137	6 415	39,1	4,5
Renta Temporal (RT) de RVD Soles Ajustados - RT	1 416	1 471	1 545	1 540	9,4	(0,3)
Renta Vitalicia Diferida Dolares Nominales	1 414	1 372	1 330	1 298	7,9	(2,4)
Renta Temporal (RT) de RVD Dolares Nominales	1	1	1	1	0,0	-
Renta Temporal (RT) de RVD Dolares Ajustados - RVD	507	525	533	562	3,4	5,4
Renta Temporal (RT) de RVD Dolares Ajustados - RT	91	106	121	114	0,7	(5,8)
Renta Mixta Dolares Nominales	147	141	138	137	0,8	(0,7)
Renta Mixta Dolares Ajustados	9	9	9	9	0,1	-
Renta Bimoneda Nominal	63	62	61	61	0,4	-
Renta Bimoneda Ajustada	31	31	30	28	0,2	(6,7)
Renta Combinada	4	4	4	4	0,0	-
Retiro Programado	1 141	1 071	1 026	974	5,9	(5,1)

Número de Pensiones Pagadas por Tipo de Beneficio y Modalidad de Pensión

	Feb-2023	Feb-2024	Feb-2025	Feb-2026		
				Número	(%)	Var. Feb-26 / Feb-25 (%)
Sobrevivencia	110 636	115 709	120 433	123 152	100,0	2,3
Renta Vitalicia Familiar Soles Indexados	11 284	10 965	10 720	10 657	8,7	(0,6)
Renta Vitalicia Familiar Soles Ajustados	6 551	6 472	6 236	6 110	5,0	(2,0)
Renta Vitalicia Familiar Dolares Nominales	2 867	2 845	2 837	2 811	2,3	(0,9)
Renta Vitalicia Familiar Dolares Ajustados	490	413	381	372	0,3	(2,4)
Renta Vitalicia Diferida Soles Indexados	10 571	10 900	11 360	11 727	9,5	3,2
Renta Temporal (RT) de RVD Soles Indexados	2 074	1 971	2 214	2 605	2,1	17,7
Renta Temporal (RT) de RVD Soles Ajustados - RVD	28 678	33 526	39 309	44 104	35,8	12,2
Renta Temporal (RT) de RVD Soles Ajustados - RT	18 224	18 391	16 951	14 267	11,6	(15,8)
Renta Vitalicia Diferida Dolares Nominales	13 432	13 420	13 514	13 611	11,1	0,7
Renta Temporal (RT) de RVD Dolares Nominales	30	30	22	26	0,0	18,2
Renta Temporal (RT) de RVD Dolares Ajustados - RVD	1 652	1 829	2 146	2 412	2,0	12,4
Renta Temporal (RT) de RVD Dolares Ajustados - RT	1 006	992	808	665	0,5	(17,7)
Renta Mixta Dolares Nominales	511	479	451	429	0,3	(4,9)
Renta Mixta Dolares Ajustados	24	22	23	25	0,0	8,7
Renta Bimoneda Nominal	119	111	108	105	0,1	(2,8)
Renta Bimoneda Ajustada	89	82	79	73	0,1	(7,6)
Renta Combinada	1	1	1	1	0,0	-
Retiro Programado	13 033	13 260	13 273	13 152	10,7	(0,9)
Total SPP	200 230	204 178	208 361	210 946	100,0	1,2
Renta Vitalicia Familiar Soles Indexados	13 069	12 688	12 437	12 417	5,9	(0,2)
Renta Vitalicia Familiar Soles Ajustados	9 873	10 355	10 820	11 681	5,5	8,0
Renta Vitalicia Familiar Dolares Nominales	7 358	7 140	6 924	6 707	3,2	(3,1)
Renta Vitalicia Familiar Dolares Ajustados	811	739	713	695	0,3	(2,5)
Renta Vitalicia Escalonada Soles Ajustados	402	425	443	471	0,2	6,3
Renta Vitalicia Escalonada Dolares Ajustados	13	13	15	15	0,0	-
Renta Vitalicia Diferida Soles Indexados	14 951	15 254	15 650	15 961	7,6	2,0
Renta Temporal (RT) de RVD Soles Indexados	2 335	2 187	2 473	2 992	1,4	21,0
Renta Temporal (RT) de RVD Soles Ajustados - RVD	54 756	59 596	65 493	70 289	33,3	7,3
Renta Temporal (RT) de RVD Soles Ajustados - RT	19 879	20 122	18 743	16 094	7,6	(14,1)
Renta Vitalicia Diferida Dolares Nominales	41 278	40 352	39 556	38 705	18,3	(2,2)
Renta Temporal (RT) de RVD Dolares Nominales	31	31	23	27	0,0	17,4
Renta Temporal (RT) de RVD Dolares Ajustados - RVD	3 410	3 604	3 918	4 182	2,0	6,7
Renta Temporal (RT) de RVD Dolares Ajustados - RT	1 101	1 102	933	784	0,4	(16,0)
Renta Mixta Dolares Nominales	661	623	592	569	0,3	(3,9)
Renta Mixta Dolares Ajustados	37	35	36	38	0,0	5,6
Renta Bimoneda Nominal	189	181	175	170	0,1	(2,9)
Renta Bimoneda Ajustada	146	137	134	124	0,1	(7,5)
Renta Combinada	6	6	6	6	0,0	-
Retiro Programado	29 923	29 588	29 277	29 019	13,8	(0,9)

* Información disponible al mes de febrero de 2026.

Monto de Pensiones Pagadas por Tipo de Beneficio y Modalidad de Pensión - Mes de pago (En miles de soles)						
	Feb-2023	Feb-2024	Feb-2025	Feb-2026		
				Monto	(%)	Var. Feb-26 / Feb-25 (%)
Jubilación	83 331	82 220	82 077	79 002	100,0	(3,7)
Renta Vitalicia Familiar Soles Indexados	656	663	661	658	0,8	(0,5)
Renta Vitalicia Familiar Soles Ajustados	2 911	3 056	3 194	3 388	4,3	6,1
Renta Vitalicia Familiar Dolares Nominales	5 175	4 929	4 616	4 199	5,3	(9,0)
Renta Vitalicia Familiar Dolares Ajustados	619	619	608	575	0,7	(5,4)
Renta Vitalicia Escalonada Soles Ajustados	753	758	770	778	1,0	1,1
Renta Vitalicia Escalonada Dolares Ajustados	47	48	53	52	0,1	(1,9)
Renta Vitalicia Diferida Soles Indexados	4 030	4 077	4 055	4 034	5,1	(0,5)
Renta Temporal (RT) de RVD Soles Indexados	14	8	11	9	0,0	(17,1)
Renta Temporal (RT) de RVD Soles Ajustados - RVD	27 507	27 661	27 798	27 899	35,3	0,4
Renta Temporal (RT) de RVD Soles Ajustados - RT	285	299	238	241	0,3	1,2
Renta Vitalicia Diferida Dolares Nominales	27 045	26 119	24 890	22 892	29,0	(8,0)
Renta Temporal (RT) de RVD Dolares Nominales	-	-	-	-	0,0	n.a.
Renta Temporal (RT) de RVD Dolares Ajustados - RVD	2 871	2 929	2 892	2 690	3,4	(7,0)
Renta Temporal (RT) de RVD Dolares Ajustados - RT	3	4	2	21	0,0	865,9
Renta Mixta Dolares Nominales	5	5	4	4	0,0	(2,5)
Renta Mixta Dolares Ajustados	20	20	15	13	0,0	(15,4)
Renta Bimoneda Nominal	10	13	6	4	0,0	(29,8)
Renta Bimoneda Ajustada	48	46	49	46	0,1	(6,8)
Renta Combinada	1	1	2	2	0,0	(0,4)
Retiro Programado	11 331	10 966	12 213	11 498	14,6	(5,9)
Invalidez	27 160	29 631	31 011	32 128	100,0	3,6
Renta Vitalicia Familiar Soles Indexados	2 681	2 699	2 764	3 010	9,4	8,9
Renta Vitalicia Familiar Soles Ajustados	1 668	2 040	2 090	2 256	7,0	7,9
Renta Vitalicia Familiar Dolares Nominales	285	277	255	223	0,7	(12,5)
Renta Vitalicia Familiar Dolares Ajustados	343	375	322	271	0,8	(15,8)
Renta Vitalicia Diferida Soles Indexados	3 240	3 413	3 553	3 617	11,3	1,8
Renta Temporal (RT) de RVD Soles Indexados	766	907	1 222	1 612	5,0	31,9
Renta Temporal (RT) de RVD Soles Ajustados - RVD	7 997	8 695	9 542	10 246	31,9	7,4
Renta Temporal (RT) de RVD Soles Ajustados - RT	5 086	5 791	5 962	5 833	18,2	(2,2)
Renta Vitalicia Diferida Dolares Nominales	1 750	1 690	1 602	1 432	4,5	(10,6)
Renta Temporal (RT) de RVD Dolares Nominales	0	0	0	0	0,0	-
Renta Temporal (RT) de RVD Dolares Ajustados - RVD	1 091	1 162	1 196	1 194	3,7	(0,1)
Renta Temporal (RT) de RVD Dolares Ajustados - RT	615	896	798	821	2,6	2,9
Renta Mixta Dolares Nominales	297	276	270	224	0,7	(17,0)
Renta Mixta Dolares Ajustados	38	38	38	34	0,1	(8,9)
Renta Bimoneda Nominal	119	117	115	110	0,3	(4,4)
Renta Bimoneda Ajustada	88	89	87	74	0,2	(15,0)
Renta Combinada	6	6	6	6	0,0	(4,6)
Retiro Programado	1 090	1 160	1 190	1 165	3,6	(2,1)

Monto de Pensiones Pagadas por Tipo de Beneficio y Modalidad de Pensión - Mes de pago (En miles de soles)						
	Feb-2023	Feb-2024	Feb-2025	Feb-2026		
				Monto	(%)	Var. Feb-26 / Feb-25 (%)
Sobrevivencia	86 028	93 181	95 496	96 154	100,0	0,7
Renta Vitalicia Familiar Soles Indexados	9 329	9 651	9 401	9 685	10,1	3,0
Renta Vitalicia Familiar Soles Ajustados	4 164	4 934	4 091	4 880	5,1	19,3
Renta Vitalicia Familiar Dolares Nominales	1 919	1 909	1 832	1 698	1,8	(7,3)
Renta Vitalicia Familiar Dolares Ajustados	477	560	386	373	0,4	(3,5)
Renta Vitalicia Diferida Soles Indexados	7 583	8 373	9 099	9 663	10,0	6,2
Renta Temporal (RT) de RVD Soles Indexados	2 736	3 116	3 883	4 386	4,6	12,9
Renta Temporal (RT) de RVD Soles Ajustados - RVD	16 800	20 371	24 770	28 554	29,7	15,3
Renta Temporal (RT) de RVD Soles Ajustados - RT	24 528	25 262	22 897	18 731	19,5	(18,2)
Renta Vitalicia Diferida Dolares Nominales	8 539	8 622	8 352	7 734	8,0	(7,4)
Renta Temporal (RT) de RVD Dolares Nominales	113	126	65	68	0,1	4,9
Renta Temporal (RT) de RVD Dolares Ajustados - RVD	1 654	1 975	2 229	2 348	2,4	5,4
Renta Temporal (RT) de RVD Dolares Ajustados - RT	2 013	1 977	1 556	1 371	1,4	(11,9)
Renta Mixta Dolares Nominales	465	459	442	372	0,4	(15,9)
Renta Mixta Dolares Ajustados	32	31	39	30	0,0	(23,8)
Renta Bimoneda Nominal	81	77	79	74	0,1	(5,5)
Renta Bimoneda Ajustada	67	66	68	66	0,1	(2,5)
Renta Combinada	5	5	4	2	0,0	(47,6)
Retiro Programado	5 523	5 667	6 304	6 117	6,4	(3,0)
Total SPP	196 518	205 033	208 585	207 284	100,0	(0,6)
Renta Vitalicia Familiar Soles Indexados	12 666	13 013	12 827	13 352	6,4	4,1
Renta Vitalicia Familiar Soles Ajustados	8 743	10 030	9 375	10 524	5,1	12,3
Renta Vitalicia Familiar Dolares Nominales	7 379	7 116	6 703	6 120	3,0	(8,7)
Renta Vitalicia Familiar Dolares Ajustados	1 439	1 554	1 316	1 219	0,6	(7,4)
Renta Vitalicia Escalonada Soles Ajustados	753	758	770	778	0,4	1,1
Renta Vitalicia Escalonada Dolares Ajustados	47	48	53	52	0,0	(1,9)
Renta Vitalicia Diferida Soles Indexados	14 854	15 862	16 708	17 314	8,4	3,6
Renta Temporal (RT) de RVD Soles Indexados	3 516	4 031	5 116	6 007	2,9	17,4
Renta Temporal (RT) de RVD Soles Ajustados - RVD	52 304	56 727	62 110	66 699	32,2	7,4
Renta Temporal (RT) de RVD Soles Ajustados - RT	29 899	31 352	29 096	24 805	12,0	(14,7)
Renta Vitalicia Diferida Dolares Nominales	37 334	36 432	34 843	32 059	15,5	(8,0)
Renta Temporal (RT) de RVD Dolares Nominales	113	126	65	68	0,0	4,9
Renta Temporal (RT) de RVD Dolares Ajustados - RVD	5 615	6 066	6 316	6 233	3,0	(1,3)
Renta Temporal (RT) de RVD Dolares Ajustados - RT	2 631	2 877	2 356	2 214	1,1	(6,0)
Renta Mixta Dolares Nominales	766	740	716	600	0,3	(16,3)
Renta Mixta Dolares Ajustados	90	89	92	77	0,0	(16,3)
Renta Bimoneda Nominal	210	207	200	189	0,1	(5,6)
Renta Bimoneda Ajustada	203	201	204	186	0,1	(8,9)
Renta Combinada	12	12	12	10	0,0	(19,2)
Retiro Programado	17 944	17 793	19 707	18 780	9,1	(4,7)

Nota 2: Corresponde al pago de pensiones en forma regular y no incluye reintegros por efecto de regularización de pensiones preliminares del 80% al 100%, según Circular AFP N° 018-2002.

Pensión Promedio por Tipo de Beneficio y Modalidad de Pensión
(En soles)

	Feb-2023	Feb-2024	Feb-2025	Feb-2026	
				Monto	Var. Feb-26 / Feb-25 (%)
Jubilación	1 118	1 124	1 140	1 107	(2,9)
Renta Vitalicia Familiar Soles Indexados	2 108	2 190	2 204	2 260	2,5
Renta Vitalicia Familiar Soles Ajustados	1 182	1 052	910	766	(15,8)
Renta Vitalicia Familiar Dolares Nominales	1 203	1 199	1 180	1 126	(4,6)
Renta Vitalicia Familiar Dolares Ajustados	2 642	2 546	2 513	2 416	(3,9)
Renta Vitalicia Escalonada Soles Ajustados	1 873	1 780	1 737	1 652	(4,9)
Renta Vitalicia Diferida Dolares Ajustados	3 597	3 658	3 515	3 447	(1,9)
Renta Vitalicia Diferida Soles Indexados	1 642	1 704	1 755	1 790	2,0
Renta Temporal (RT) de RVD Soles Indexados	1 516	955	791	943	19,2
Renta Temporal (RT) de RVD Soles Ajustados - RVD	1 336	1 362	1 387	1 411	1,8
Renta Temporal (RT) de RVD Soles Ajustados - RT	1 137	1 017	890	763	(14,2)
Renta Vitalicia Diferida Dolares Nominales	1 023	1 022	1 007	962	(4,5)
Renta Temporal (RT) de RVD Dolares Nominales	n.a.	n.a.	n.a.	n.a.	n.a.
Renta Temporal (RT) de RVD Dolares Ajustados - RVD	2 295	2 343	2 334	2 227	(4,6)
Renta Temporal (RT) de RVD Dolares Ajustados - RT	759	602	549	555	1,1
Renta Mixta Dolares Nominales	1 583	1 588	1 342	1 309	(2,5)
Renta Mixta Dolares Ajustados	4 912	4 996	3 794	3 208	(15,4)
Renta Bimoneda Nominal	1 462	1 616	989	1 041	5,3
Renta Bimoneda Ajustada	1 836	1 916	1 964	1 990	1,3
Renta Combinada	1 499	1 450	1 531	1 526	(0,4)
Retiro Programado	717	716	815	774	(5,1)
Invalidez	1 729	1 816	1 867	1 872	0,3
Renta Vitalicia Familiar Soles Indexados	1 819	1 853	1 909	1 928	1,0
Renta Vitalicia Familiar Soles Ajustados	1 660	1 766	1 805	1 775	(1,6)
Renta Vitalicia Familiar Dolares Nominales	1 508	1 513	1 459	1 329	(8,9)
Renta Vitalicia Familiar Dolares Ajustados	3 182	3 440	3 133	2 847	(9,1)
Renta Vitalicia Diferida Soles Indexados	1 682	1 740	1 795	1 827	1,8
Renta Temporal (RT) de RVD Soles Indexados	2 983	3 544	3 786	3 824	1,0
Renta Temporal (RT) de RVD Soles Ajustados - RVD	1 456	1 508	1 555	1 597	2,7
Renta Temporal (RT) de RVD Soles Ajustados - RT	3 203	3 498	3 480	3 359	(3,5)
Renta Vitalicia Diferida Dolares Nominales	1 238	1 232	1 204	1 103	(8,4)
Renta Temporal (RT) de RVD Dolares Nominales	69	84	68	68	-
Renta Temporal (RT) de RVD Dolares Ajustados - RVD	2 152	2 214	2 243	2 125	(5,3)
Renta Temporal (RT) de RVD Dolares Ajustados - RT	5 811	6 266	6 559	6 482	(1,2)
Renta Mixta Dolares Nominales	2 017	1 958	1 957	1 637	(16,4)
Renta Mixta Dolares Ajustados	4 214	4 216	4 170	3 799	(8,9)
Renta Bimoneda Nominal	1 886	1 893	1 888	1 804	(4,4)
Renta Bimoneda Ajustada	2 833	2 880	2 891	2 632	(9,0)
Renta Combinada	1 498	1 539	1 562	1 490	(4,6)
Retiro Programado	950	1 033	1 105	1 148	3,9

Pensión Promedio por Tipo de Beneficio y Modalidad de Pensión
(En soles)

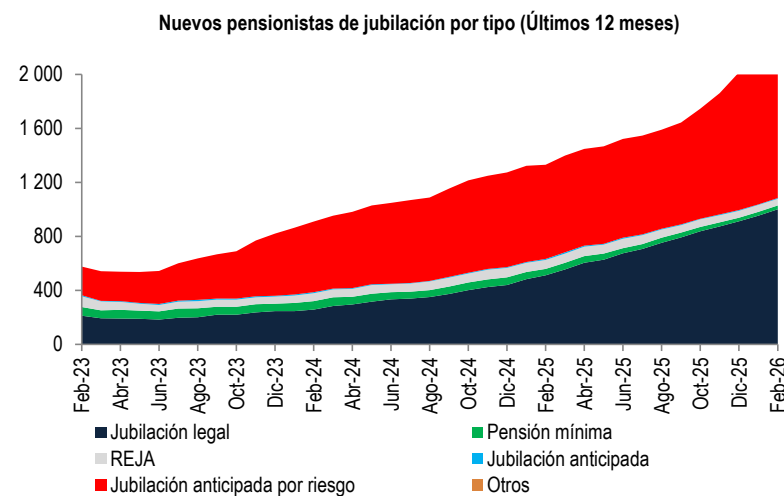
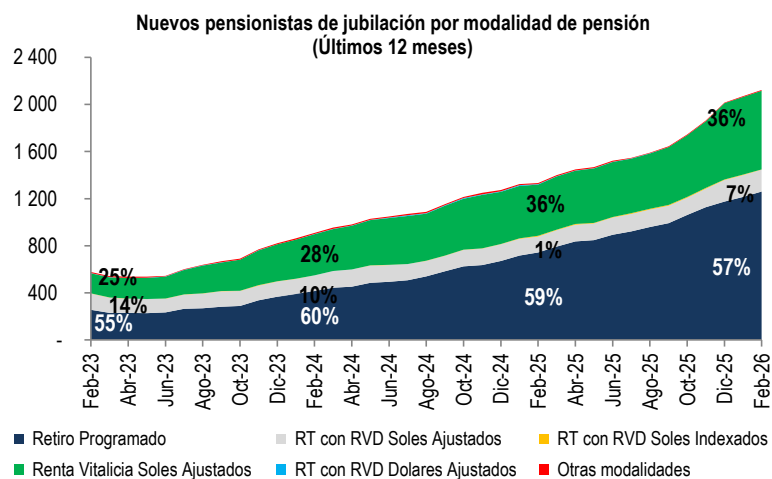
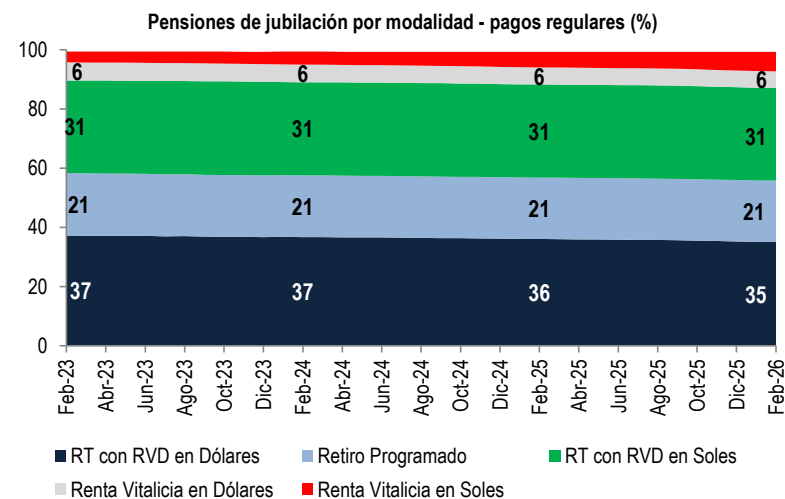
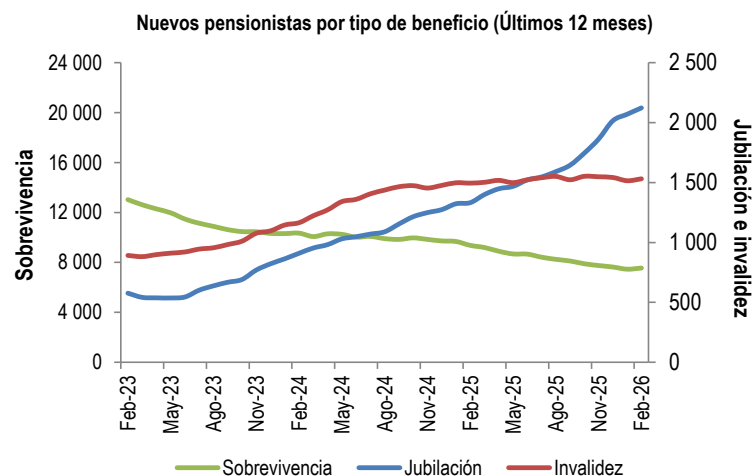
	Feb-2023	Feb-2024	Feb-2025	Feb-2026	
				Monto	Var. Feb-26 / Feb-25 (%)
Sobrevivencia	705	727	740	731	(1,2)
Renta Vitalicia Familiar Soles Indexados	806	843	869	886	2,0
Renta Vitalicia Familiar Soles Ajustados	445	463	488	516	5,7
Renta Vitalicia Familiar Dolares Nominales	662	671	646	603	(6,6)
Renta Vitalicia Familiar Dolares Ajustados	846	952	1 014	994	(2,0)
Renta Vitalicia Diferida Soles Indexados	716	762	800	822	2,8
Renta Temporal (RT) de RVD Soles Indexados	1 267	1 306	1 365	1 340	(1,8)
Renta Temporal (RT) de RVD Soles Ajustados - RVD	586	608	630	647	2,7
Renta Temporal (RT) de RVD Soles Ajustados - RT	1 073	1 106	1 163	1 142	(1,8)
Renta Vitalicia Diferida Dolares Nominales	633	643	618	568	(8,1)
Renta Temporal (RT) de RVD Dolares Nominales	2 606	2 801	2 949	2 710	(8,1)
Renta Temporal (RT) de RVD Dolares Ajustados - RVD	1 001	1 080	1 038	974	(6,2)
Renta Temporal (RT) de RVD Dolares Ajustados - RT	1 707	1 840	1 900	2 010	5,8
Renta Mixta Dolares Nominales	910	958	981	866	(11,7)
Renta Mixta Dolares Ajustados	1 347	1 423	1 694	1 188	(29,9)
Renta Bimoneda Nominal	682	693	730	709	(2,8)
Renta Bimoneda Ajustada	757	801	859	906	5,5
Renta Combinada	4 763	4 671	4 244	2 225	n.a.
Retiro Programado	357	373	396	414	4,6
Total SPP	937	952	964	947	(1,8)
Renta Vitalicia Familiar Soles Indexados	951	988	1 019	1 040	2,1
Renta Vitalicia Familiar Soles Ajustados	736	753	755	738	(2,2)
Renta Vitalicia Familiar Dolares Nominales	1 000	997	968	912	(5,8)
Renta Vitalicia Familiar Dolares Ajustados	1 617	1 746	1 786	1 707	(4,4)
Renta Vitalicia Escalonada Soles Ajustados	1 873	1 780	1 737	1 652	(4,9)
Renta Vitalicia Escalonada Dolares Ajustados	3 597	3 658	3 515	3 447	(1,9)
Renta Vitalicia Diferida Soles Indexados	993	1 036	1 067	1 084	1,6
Renta Temporal (RT) de RVD Soles Indexados	1 454	1 517	1 598	1 653	3,4
Renta Temporal (RT) de RVD Soles Ajustados - RVD	955	952	948	949	0,1
Renta Temporal (RT) de RVD Soles Ajustados - RT	1 225	1 278	1 348	1 344	(0,3)
Renta Vitalicia Diferida Dolares Nominales	904	903	881	828	(6,0)
Renta Temporal (RT) de RVD Dolares Nominales	2 505	2 704	2 824	2 608	(7,6)
Renta Temporal (RT) de RVD Dolares Ajustados - RVD	1 647	1 683	1 612	1 490	(7,6)
Renta Temporal (RT) de RVD Dolares Ajustados - RT	2 034	2 262	2 499	2 649	6,0
Renta Mixta Dolares Nominales	1 159	1 187	1 210	1 054	(12,9)
Renta Mixta Dolares Ajustados	2 430	2 549	2 547	2 019	(20,7)
Renta Bimoneda Nominal	1 112	1 145	1 142	1 110	(2,8)
Renta Bimoneda Ajustada	1 390	1 467	1 520	1 497	(1,5)
Renta Combinada	2 042	2 046	2 004	1 619	(19,2)
Retiro Programado	570	575	636	623	(1,9)

Número de Pensiones Pagadas por Tipo de Beneficio

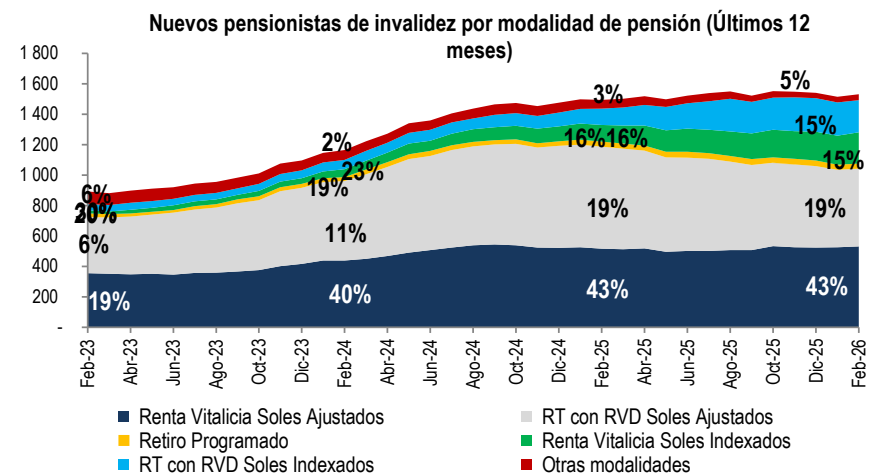
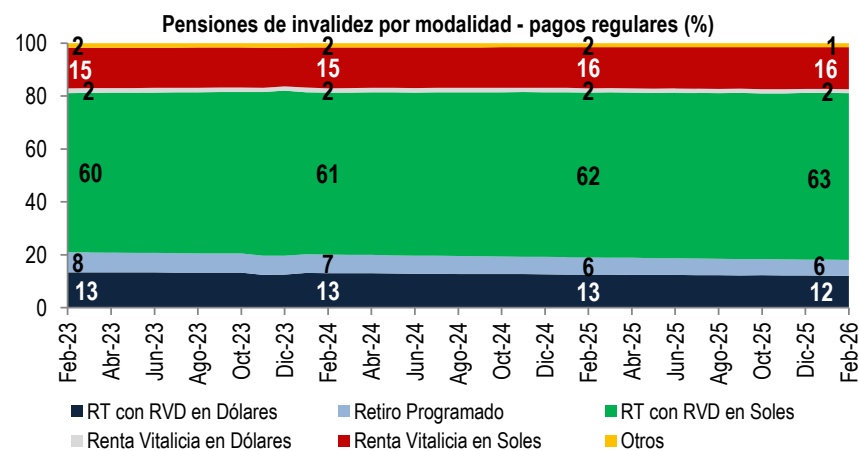
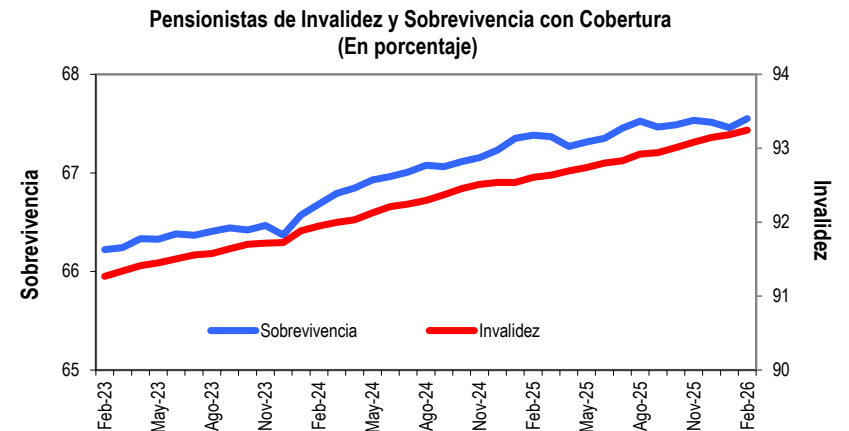
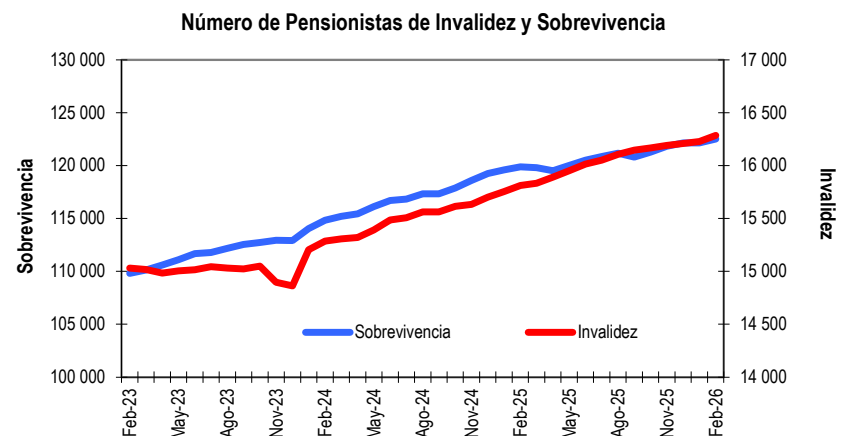
	Feb-2023	Feb-2024	Feb-2025	Feb-2026		
				Número	(%)	Var. Feb-26 / Feb-25 (%)
Jubilación	74 468	73 069	72 005	71 384	100,0	(0,9)
Jubilación Legal	32 965	31 805	30 801	29 940	41,9	(2,8)
Jubilación Anticipada	8 002	7 836	7 689	7 511	10,5	(2,3)
Jubilación Anticipada por Riesgo - Régimen Extraordinario	2 435	2 442	2 407	2 362	3,3	(1,9)
Jubilación Anticipada por Riesgo - Régimen Genérico	1 247	1 867	2 757	4 049	5,7	46,9
Régimen Especial de Jubilación						
Anticipada para Desempleados (REJA) Ley 27 617	6 900	6 691	6 482	6 250	8,8	(3,6)
Jubilación Adelantada del D.L. N° 19 990	109	104	101	97	0,1	(4,0)
Pensión Mínima Ley 27 617	7 539	7 198	6 830	6 445	9,0	(5,6)
Pensión Mínima Ley 28 991	2 531	2 523	2 490	2 434	3,4	(2,2)
REJA 28 991	60	57	52	52	0,1	-
REJA 29 426	12 500	12 329	12 134	11 951	16,7	(1,5)
Jubilación Anticipada - Enfermedad Terminal o Cáncer	4	4	3	3	0,0	-
REJA 30939	176	213	259	290	0,4	12,0
Invalidez	15 126	15 400	15 923	16 410	100,0	3,1
Con Cobertura	13 811	14 166	14 754	15 309	93,3	3,8
Invalidez Parcial	3 666	3 753	3 859	3 989	24,3	3,4
Invalidez Total	10 145	10 413	10 895	11 320	69,0	3,9
Sin Cobertura	1 315	1 234	1 169	1 101	6,7	(5,8)
Invalidez Parcial	371	347	329	311	1,9	(5,5)
Invalidez Total	944	887	840	790	4,8	(6,0)
Sobrevivencia	110 636	115 709	120 433	123 152	100,0	2,3
Afiliados Activos	86 838	90 783	94 459	96 033	78,0	1,7
Con Cobertura	73 317	77 256	81 185	83 243	67,6	2,5
Sin Cobertura	13 521	13 527	13 274	12 790	10,4	(3,6)
Afiliados Pasivos	23 798	24 926	25 974	27 119	22,0	4,4
Total	200 230	204 178	208 361	210 946	100,0	1,2

Pensión Promedio por Tipo de Beneficio
(En Soles)

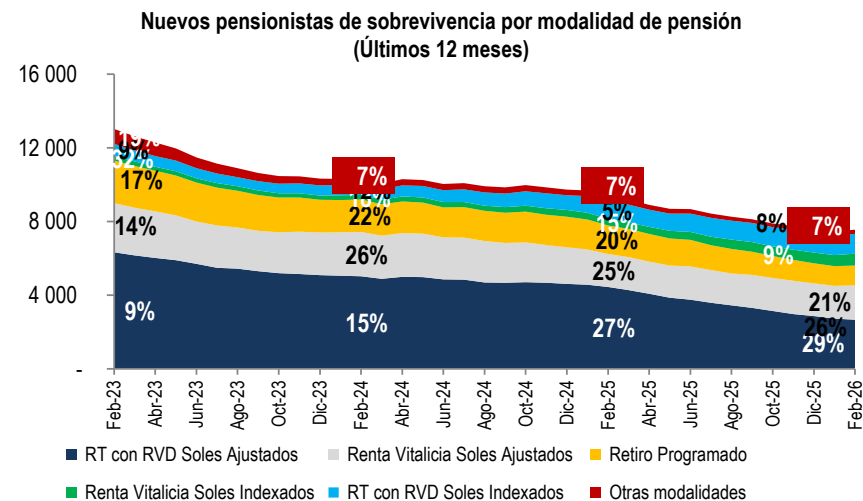
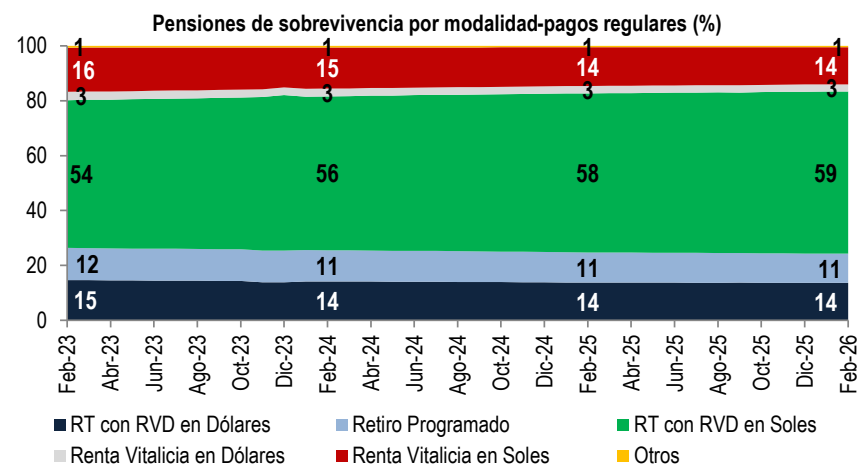
	Feb-2023	Feb-2024	Feb-2025	Feb-2026
Jubilación	1 118	1 124	1 140	1 107
Jubilación Legal	1 171	1 191	1 201	1 189
Jubilación Anticipada	885	886	886	864
Jubilación Anticipada por Riesgo - Régimen Extraordinario	1 648	1 633	1 628	1 630
Jubilación Anticipada por Riesgo - Régimen Genérico	1 256	923	689	525
Régimen Especial de Jubilación				
Anticipada para Desempleados (REJA) Ley 27617	807	805	790	749
Jubilación Adelantada del D.L. N°19990	1 006	1 006	1 006	1 011
Pensión Mínima Ley 27617	582	583	743	700
Pensión Mínima Ley 28991	582	583	739	699
REJA 28991	844	836	737	736
REJA 29426	1 621	1 643	1 656	1 648
Jubilación Anticipada - Enfermedad Terminal o Cáncer	641	509	557	360
REJA 30939	721	675	674	661
Invalidez	1 729	1 816	1 867	1 872
Con Cobertura	1 862	1 944	1 987	1 981
Invalidez Parcial	1 641	1 679	1 697	1 691
Invalidez Total	1 942	2 040	2 090	2 083
Sin Cobertura	339	356	368	368
Invalidez Parcial	311	331	351	362
Invalidez Total	350	366	374	371
Sobrevivencia	705	727	740	731
Afiliados Activos	675	699	715	707
Con Cobertura	750	773	786	772
Sin Cobertura	268	274	282	285
Afiliados Pasivos	815	831	830	815



- (1) La información de renta temporal con renta vitalicia diferida en soles (RT con RVD en Soles) incluye rentas en soles ajustados e indexados y las rentas temporales con renta vitalicia diferida en dólares (RT con RVD en Dólares) incluye rentas en dólares nominales y ajustados.
- (2) La información de REJA incluye todos los regímenes de jubilación anticipada por desempleo.
- (3) La información de jubilación anticipada por riesgo (Jubilación Ant. por Riesgo) incluye jubilación anticipada por riesgo de los regímenes genérico y extraordinario.



- (1) La información de renta temporal con renta vitalicia diferida en soles (RT con RVD en Soles) incluye rentas en soles ajustados e indexados y las rentas temporales con renta vitalicia diferida en dólares (RT con RVD en Dólares) incluye rentas en dólares nominales y ajustados.



Egresos del Fondo de Pensiones para el Pago de Beneficios (Últimos 12 meses / En millones de soles)

	Dic-21	Dic-22	Dic-23	Mar-24	Jun-24	Set-24	Dic-24	Mar-25	Jun-25	Set-25	Dic-25	Ene-24	Ene-25	Ene-26	Var. Ene 26 / Ene 25	
															Abs	%
Renta Temporal con Renta Vitalicia Diferida	2 000	1 933	1 499	1 494	1 510	1 487	1 465	1 414	1 345	1 305	1 254	1 493	1 442	1 245	(197)	(13,7)
Retiro Programado	119	117	110	110	112	113	115	115	115	114	114	110	115	114	(1)	(0,7)
Renta Vitalicia Familiar	124	112	108	98	102	103	103	104	94	101	110	103	105	107	2	2,2
REJA 29426 - Retiro Programado	19	14	12	12	12	12	12	12	11	11	11	12	12	11	(0)	(4,3)
Jubilación Pensión Mínima Ley N° 28991	9	7	5	5	5	4	4	4	4	4	4	5	4	4	(0)	(11,3)
Pensión mínima	13	9	6	5	5	4	4	3	3	3	3	6	4	3	(1)	(19,7)
Renta Vitalicia Escalonada	3	2	3	3	3	3	3	3	3	2	2	2	3	2	(1)	(40,0)
Renta Mixta - Retiro Programado	2	2	2	2	2	2	2	2	2	2	2	2	2	2	(0)	(0,2)
Jubilación Anticipada - Régimen Extraordinario (1)	3	2	2	2	2	2	1	1	1	1	1	2	1	1	(0)	(10,6)
REJA 29426 - Renta Temporal	1	0	0	0	0	0	0	0	0	0	0	0	0	0	(0)	(32,0)
Otros Egresos	1	1	1	1	1	1	1	1	1	1	1	1	1	1	(0)	(36,2)
Total	2 294	2 199	1 747	1 732	1 753	1 732	1 711	1 659	1 579	1 544	1 502	1 737	1 689	1 489	(199)	(11,8)

(1) Incluye jubilaciones anticipadas bajo las Ley 29426, 27617 y 28991.

INDICADORES DE LAS AFP

Principales Cuentas del Estado de Ganancias y Pérdidas (Cuentas al mes de referencia / Millones de Soles)

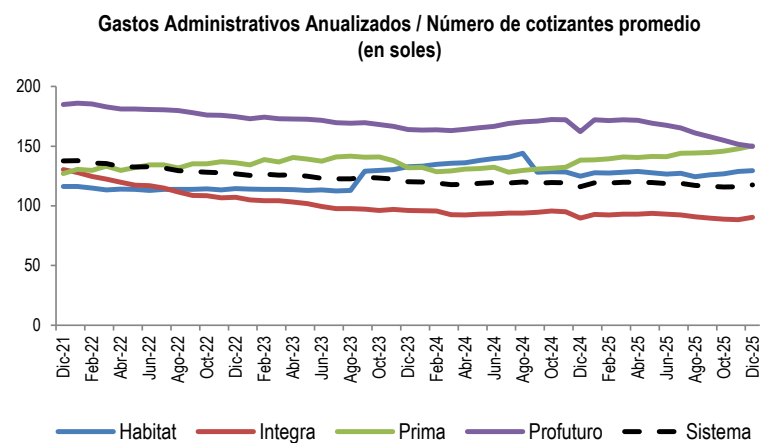
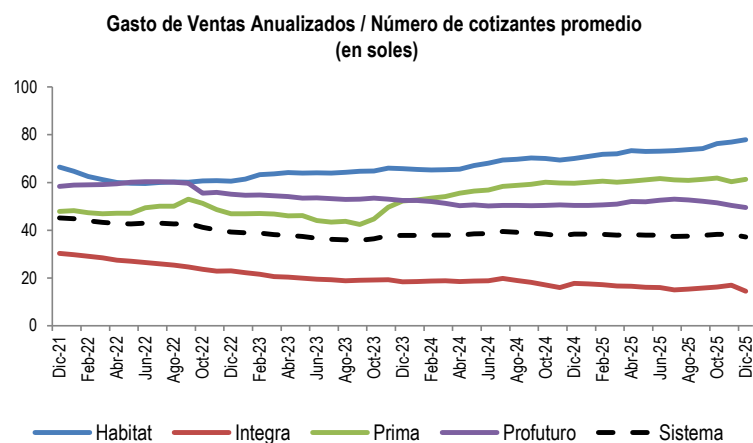
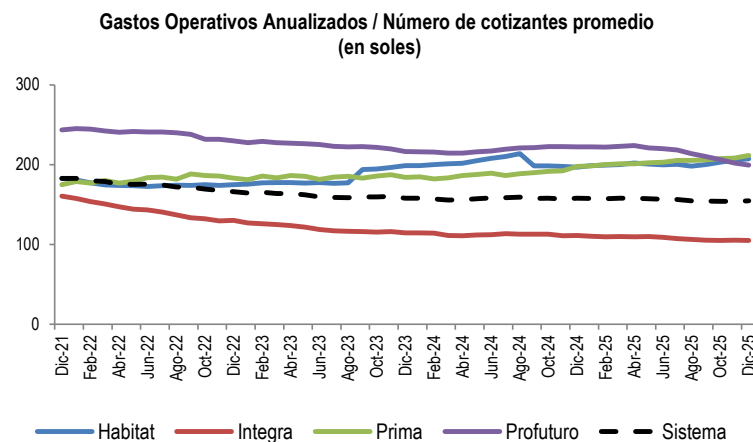
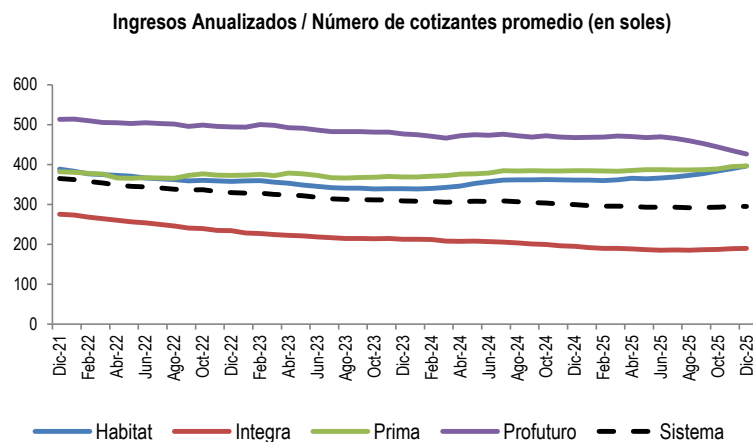
	Mar-23	Mar-24	Mar-25	Mar-26	Var. Mar-26 / Mar-25 (%)	
					Monto	%
Habitat						
Ingresos	35,1	37,7	38,6	45,5	6,9	17,9
Gastos de Operación	18,0	19,7	21,4	24,2	2,9	13,4
Utilidad Operativa	17,1	18,0	17,2	21,3	4,1	23,5
Utilidad Neta	12,2	12,1	11,6	20,7	9,2	79,6
Integra						
Ingresos	93,3	97,5	97,9	103,3	5,5	5,6
Gastos de Operación	47,1	48,3	51,2	54,4	3,2	6,2
Utilidad Operativa	46,2	49,2	46,7	49,0	2,3	4,9
Utilidad Neta	33,2	36,5	32,8	35,5	2,7	8,3
Prima						
Ingresos	89,5	94,6	94,1	91,2	(2,9)	(3,1)
Gastos de Operación	45,9	45,8	49,3	50,8	1,5	3,0
Utilidad Operativa	43,7	48,8	44,8	40,4	(4,4)	(9,7)
Utilidad Neta	61,0	34,8	31,4	49,1	17,6	56,0
Profuturo						
Ingresos	75,2	71,7	72,1	68,1	(4,0)	(5,5)
Gastos de Operación	31,7	31,8	31,2	33,1	1,9	6,1
Utilidad Operativa	43,5	40,0	40,9	35,1	(5,9)	(14,3)
Utilidad Neta	35,8	31,4	44,4	25,8	(18,6)	(41,8)
Sistema						
Ingresos	293,1	301,5	302,7	308,2	5,5	1,8
Gastos de Operación	142,7	145,6	153,0	162,4	9,4	6,1
Utilidad Operativa	150,4	156,0	149,7	145,8	(3,9)	(2,6)
Utilidad Neta	142,1	114,8	120,2	131,2	11,0	9,1

(1) En enero de 2010 entraron en vigencia las modificaciones al Plan de Cuentas de las AFP. El cambio más importante fue que la utilidad o pérdida del encaje se registra en el momento que se retire total o parcialmente.

Principales Indicadores Financieros de las AFP
(En porcentaje)

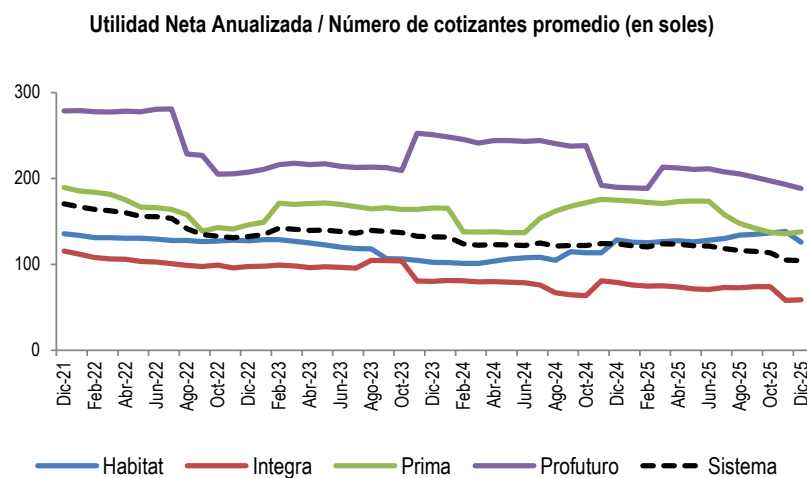
	Dic-21	Dic-22	Dic-23	Mar-24	Jun-24	Set-24	Dic-24	Mar-25	Jun-25	Set-25	Dic-25	Mar-24	Mar-25	Mar-26
Habitat														
Utilidad Operativa / Ingresos	52,9	51,1	41,4	41,3	41,7	45,2	45,5	44,7	45,4	47,0	47,6	41,3	44,7	48,1
Gastos Operativos / Ingresos	47,1	48,9	58,6	58,7	58,3	54,8	54,5	55,3	54,6	53,0	52,4	58,7	55,3	51,9
Gastos Operativos / Número de Afiliados Activos Promedio Últimos 12 meses (soles)	69,9	69,4	79,3	80,9	84,3	80,6	80,3	81,8	81,6	82,9	86,3	80,9	81,8	88,9
Utilidad Neta / Patrimonio (ROE)	39,5	46,2	26,6	25,7	27,3	29,0	34,4	34,6	36,6	41,3	37,7	25,7	34,6	42,6
Integra														
Utilidad Operativa / Ingresos	41,8	44,4	46,1	46,4	45,7	43,9	42,9	42,2	41,3	43,5	44,7	46,4	42,2	44,7
Gastos Operativos / Ingresos	58,2	55,6	53,9	53,6	54,3	56,1	57,1	57,8	58,7	56,5	55,3	53,6	57,8	55,3
Gastos Operativos / Número de Afiliados Activos Promedio Últimos 12 meses (soles)	70,7	57,9	50,0	48,8	49,3	49,8	49,3	48,6	48,0	46,5	46,1	48,8	48,6	46,5
Utilidad Neta / Patrimonio (ROE)	14,2	16,4	16,8	17,6	18,4	15,7	19,8	19,9	19,9	21,8	17,9	17,6	19,9	17,9
Prima														
Utilidad Operativa / Ingresos	54,1	50,8	50,0	50,8	50,0	38,2	48,5	47,5	47,6	46,8	46,6	50,8	47,5	45,8
Gastos Operativos / Ingresos	45,9	49,2	50,0	49,2	50,0	49,4	51,5	52,5	52,4	53,2	53,4	49,2	52,5	54,2
Gastos Operativos / Número de Afiliados Activos Promedio Últimos 12 meses (soles)	73,8	78,3	74,8	74,9	78,3	78,5	81,9	83,4	83,0	85,2	87,4	74,9	83,4	87,8
Utilidad Neta / Patrimonio (ROE)	33,8	32,8	35,9	29,5	28,8	34,0	35,7	35,5	36,4	30,7	29,5	29,5	35,5	33,5
Profuturo														
Utilidad Operativa / Ingresos	52,5	53,5	54,6	54,0	54,2	52,8	52,4	52,7	53,1	53,5	53,2	54,0	52,7	51,9
Gastos Operativos / Ingresos	47,5	46,5	45,4	46,0	45,8	47,2	47,6	47,3	46,9	46,5	46,8	46,0	47,3	48,1
Gastos Operativos / Número de Afiliados Activos Promedio Últimos 12 meses (soles)	82,6	79,0	73,2	73,4	74,4	75,8	76,1	75,9	75,0	73,8	72,6	73,4	75,9	70,1
Utilidad Neta / Patrimonio (ROE)	15,8	14,0	15,0	14,0	13,6	13,2	10,8	12,7	13,4	13,9	13,8	14,0	12,7	11,6
SPP														
Utilidad Operativa / Ingresos	49,9	49,6	48,9	49,0	48,6	48,3	47,2	46,6	46,5	47,3	47,6	49,0	46,6	47,1
Gastos Operativos / Ingresos	50,1	50,4	51,1	51,0	51,4	51,7	52,8	53,4	53,5	52,7	52,4	51,0	53,4	52,9
Gastos Operativos / Número de Afiliados Activos Promedio Últimos 12 meses (soles)	74,1	69,2	64,1	63,6	65,1	65,0	65,4	65,3	64,6	64,2	64,6	63,6	65,3	64,7
Utilidad Neta / Patrimonio (ROE)	20,0	20,0	20,1	18,8	18,9	19,0	20,0	21,0	21,7	21,7	19,9	18,8	21,0	20,1

Nota 1: Las cuentas del Estado de Ganancias y Pérdidas están anualizadas y las cuentas del Balance General corresponden al promedio de los últimos 12 meses.



Nota: La información de cotizantes se encuentra a diciembre de 2025 (última información disponible).

- En el mes de devengue de setiembre de 2021, Prima AFP registró un crecimiento inusual del número de cotizantes como consecuencia de la ejecución de un proceso de ajuste de operaciones de años anteriores sobre las cuentas de aproximadamente 330 mil afiliados.



Comisiones por la Gestión de Aportes Voluntarios sin fin previsional por AFP y Tipo de Fondo de Pensiones (Porcentaje anual sobre el saldo administrado)

AFP	Dic-2023	Dic-2024	Dic-2025	Mar-2026
Habitat				
Fondo 0	0,698	0,698	0,698	0,698
Fondo 1	1,097	1,097	1,097	1,097
Fondo 2	1,498	1,498	1,498	1,498
Fondo 3	1,900	1,900	1,900	1,900
Integra				
Fondo 0	0,493	0,493	0,493	0,493
Fondo 1	1,150	1,150	1,149	1,149
Fondo 2	1,754	1,754	1,753	1,753
Fondo 3	1,998	1,998	1,998	1,998
Prima				
Fondo 0	1,207	0,600	0,600	0,600
Fondo 1	1,207	1,207	1,206	1,206
Fondo 2	1,571	1,571	1,450	1,450
Fondo 3	1,937	1,937	1,936	1,936
Profuturo				
Fondo 0	0,807	0,807	0,806	0,806
Fondo 1	1,207	1,207	1,206	1,206
Fondo 2	2,120	2,120	2,120	2,120
Fondo 3	2,304	2,304	2,303	2,303

Notas:

- (1) Las comisiones se aplican para los afiliados que tienen sus aportes obligatorios y voluntarios sin fin previsional en la misma AFP.
- (2) Las comisiones anuales se han calculado anualizando las comisiones mensuales considerando un año de 360 días.
- (3) Las comisiones de Prima aplican para saldos mayores a S/ 0.

Nota: La información de cotizantes se encuentra a diciembre de 2025 (última información disponible).

- En el mes de devengue de setiembre de 2021, Prima AFP registró un crecimiento inusual del número de cotizantes como consecuencia de la ejecución de un proceso de ajuste de operaciones de años anteriores sobre las cuentas de aproximadamente 330 mil afiliados.

Comisiones por la Gestión de Aportes Obligatorios y Primas de Seguro por AFP (En porcentaje de la remuneración)

	Dic-2023	Dic-2024	Dic-2025	Mar-2026
Comisiones sobre remuneración				
Habitat	1,47	1,47	1,47	1,47
Integra	1,55	1,55	1,55	1,55
Prima	1,60	1,60	1,60	1,60
Profuturo	1,69	1,69	1,69	1,69
Promedio SPP	1,58	1,58	1,58	1,58
Comisión anual sobre saldo administrado				
Habitat	1,25	1,25	1,25	1,25
Integra	0,78	0,78	0,78	0,78
Prima	1,25	1,25	1,25	1,25
Profuturo	1,20	1,20	0,68	0,68
Promedio SPP	1,12	1,12	0,99	0,99
Primas de Seguros (1)				
Habitat	1,84	1,70	1,37	1,37
Integra	1,84	1,70	1,37	1,37
Prima	1,84	1,70	1,37	1,37
Profuturo	1,84	1,70	1,37	1,37
Promedio SPP	1,84	1,70	1,37	1,37

(1) Se aplica hasta la Remuneración Máxima Asegurada. En marzo de 2026 ésta fue S/ 12 209,11.

